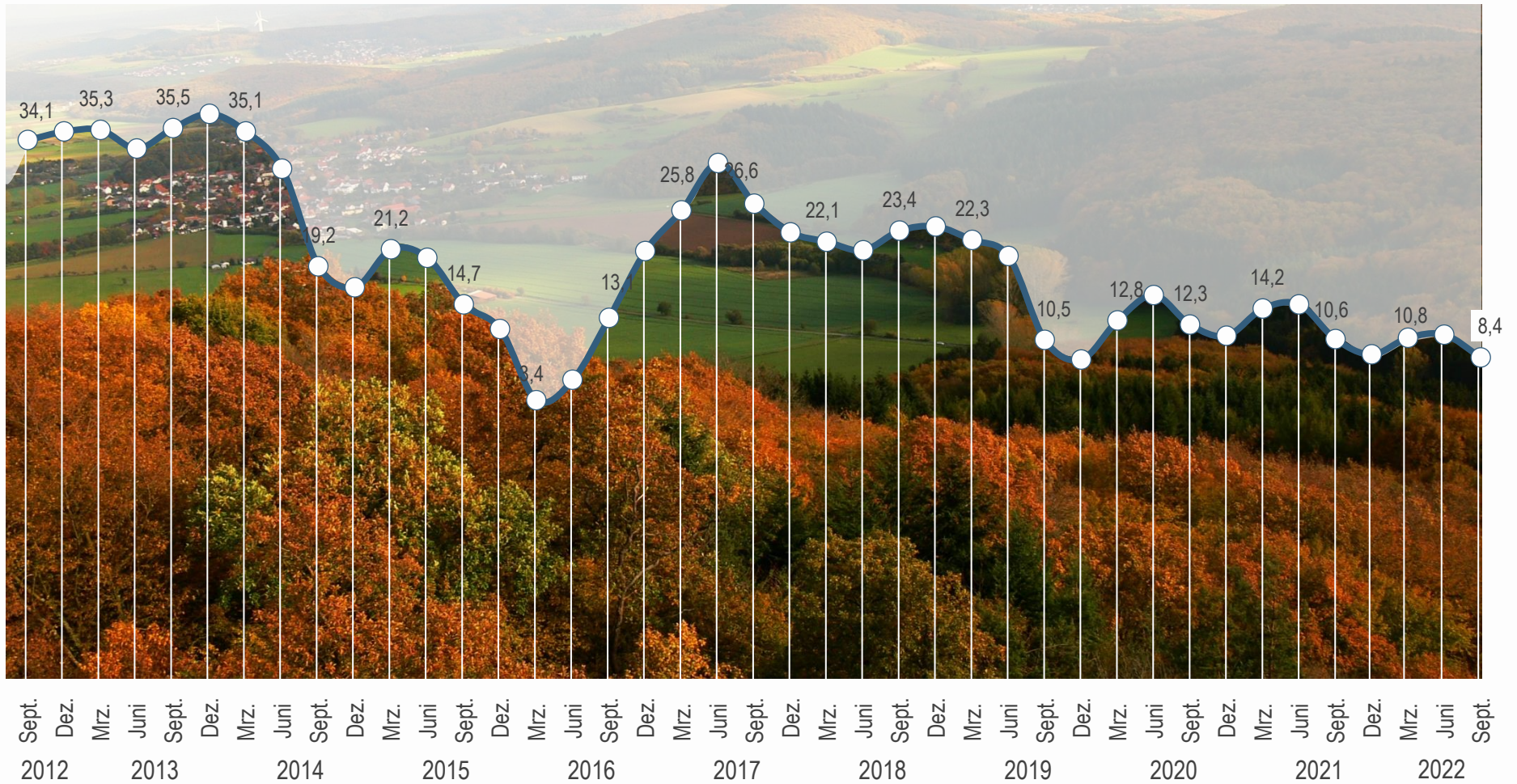


Die Stimmung der deutschen Landwirte verschlechtert sich.

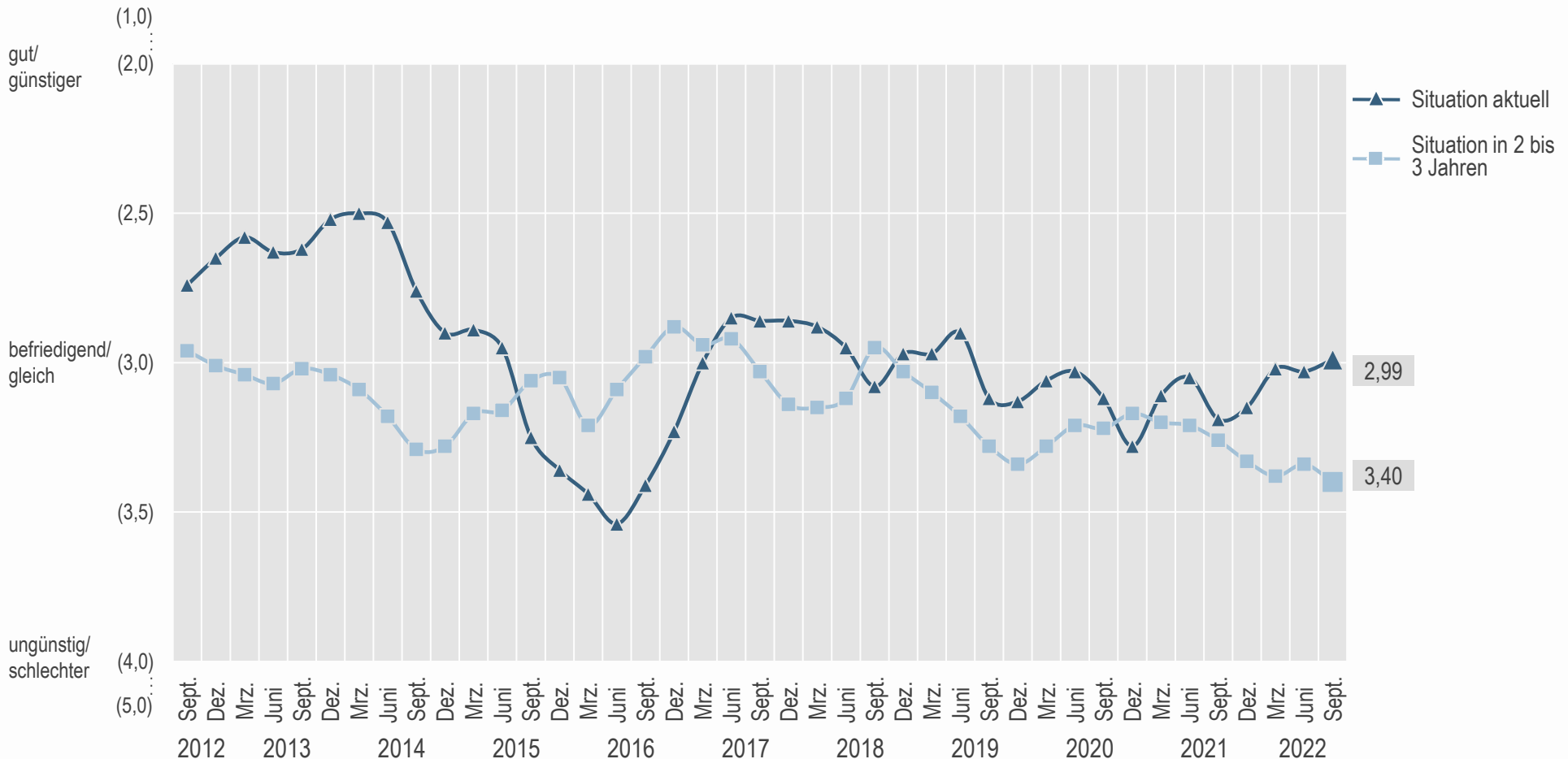
- Stand September 2022 -



Index: Nullwert = Mittel 2000 - 2006

Die aktuelle wirtschaftliche Lage wird etwas besser eingeschätzt als noch im Juni. Die Bewertung der zukünftigen Lage fällt dagegen schlechter aus.

- Landwirte: Beurteilung der aktuellen und zukünftigen wirtschaftlichen Situation -

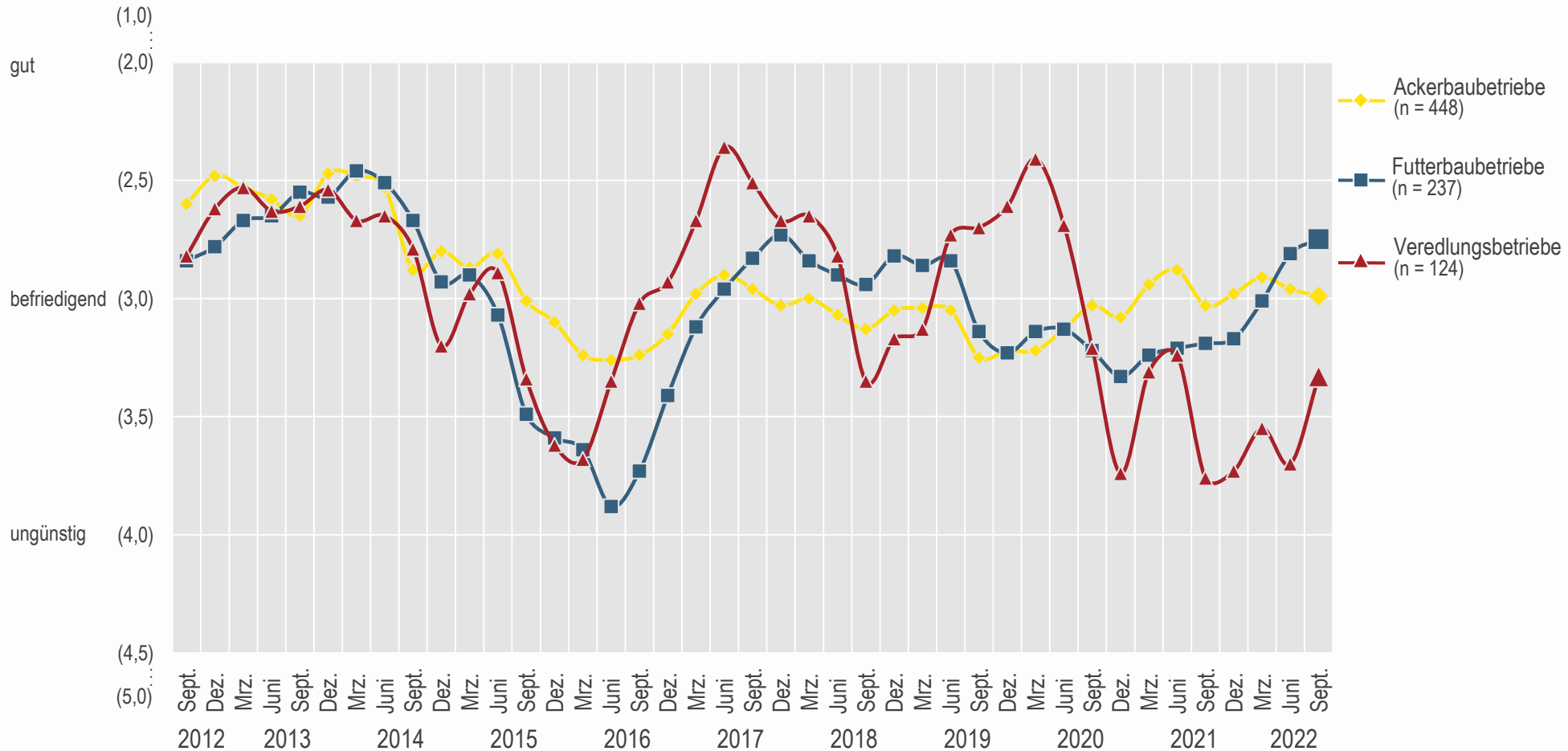


Ø Werte; 1 = sehr gut/sehr viel günstiger; 3 = befriedigend/gleich; 5 = sehr ungünstig/sehr viel schlechter

Fragen 5, 6: Wie beurteilen Sie die aktuelle wirtschaftliche Situation Ihres Betriebes? Wie beurteilen Sie die wirtschaftliche Situation Ihres Betriebes für die nächsten 2 bis 3 Jahre gegenüber der aktuellen Situation?

Veredlungsbetriebe schätzen ihre aktuelle Situation gegenüber Juni 2022 deutlich besser ein. Ackerbaubetriebe mit kaum veränderter Einschätzung. Am besten wird die aktuelle Situation von den Futterbaubetrieben beurteilt.

- Landwirte: Beurteilung der aktuellen wirtschaftlichen Situation -

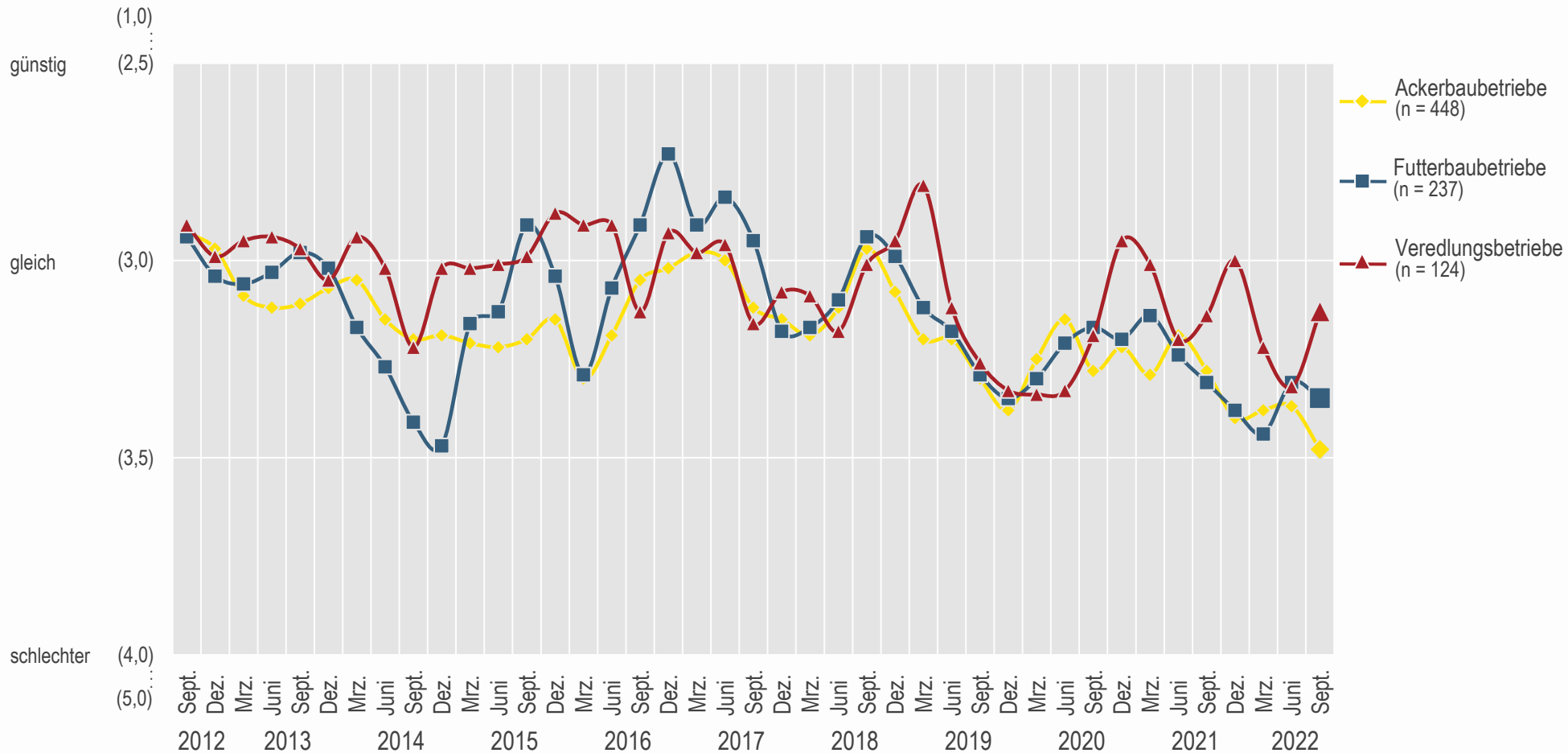


Ø Werte; 1 = sehr gut; 3 = befriedigend; 5 = sehr ungünstig

Frage 5: Wie beurteilen Sie die aktuelle wirtschaftliche Situation Ihres Betriebes?

Während Veredlungsbetriebe die zukünftige wirtschaftliche Lage gegenüber Juni deutlich optimistischer einschätzen, blicken sowohl Futter- als auch Ackerbaubetriebe skeptischer in die Zukunft als noch im Sommer.

- Landwirte: Erwartete wirtschaftliche Situation in den nächsten 2 bis 3 Jahren -

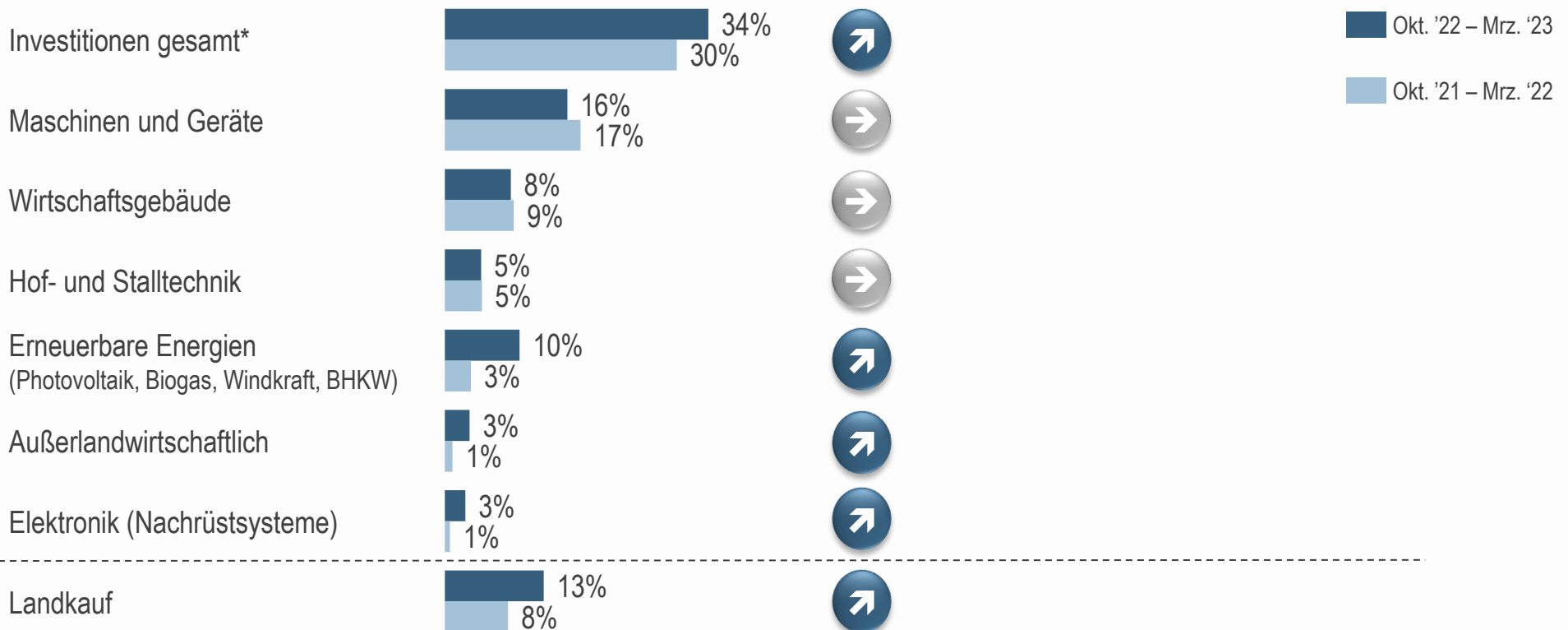


Ø Werte; 1 = sehr viel günstiger; 3 = gleich; 5 = sehr viel schlechter

Frage 6: Wie beurteilen Sie die wirtschaftliche Situation Ihres Betriebes für die nächsten 2 bis 3 Jahre gegenüber der aktuellen Situation?

Im Vergleich zum Vorjahreszeitraum steigen die Investitionsplanungen, vor allem die in erneuerbare Energien. Jedoch wollen immer weniger Landwirte in Maschinen und Wirtschaftsgebäude investieren.

- Landwirte: Investitionsplanungen nach Investitionsbereichen -



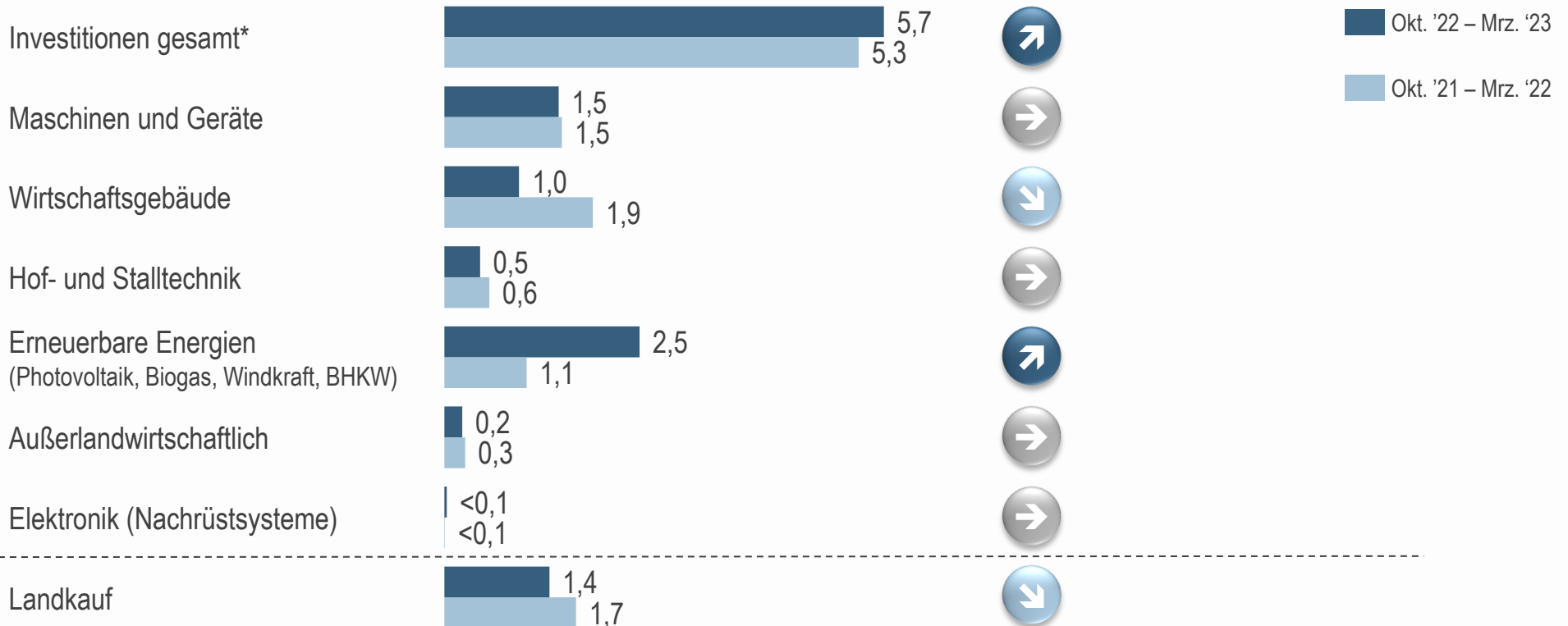
*ohne Landkauf

% Betriebe mit Investitionsplanungen inkl. Investitionswahrscheinlichkeiten (neu oder gebraucht)

Frage 11: Welche Investitionen werden Sie voraussichtlich bis zum Frühjahr 2023, also von Oktober 2022 bis Ende März 2023, in den folgenden Bereichen durchführen (inkl. Mietkauf und Leasing)?

Die Landwirte wollen in den nächsten sechs Monaten vor allem in Erneuerbare Energien erheblich mehr investieren als noch vor einem Jahr. Starker Rückgang dagegen bei Investitionen in Wirtschaftsgebäude.

- Landwirte: Geschätztes Investitionsvolumen in Mrd. Euro -



*ohne Landkauf

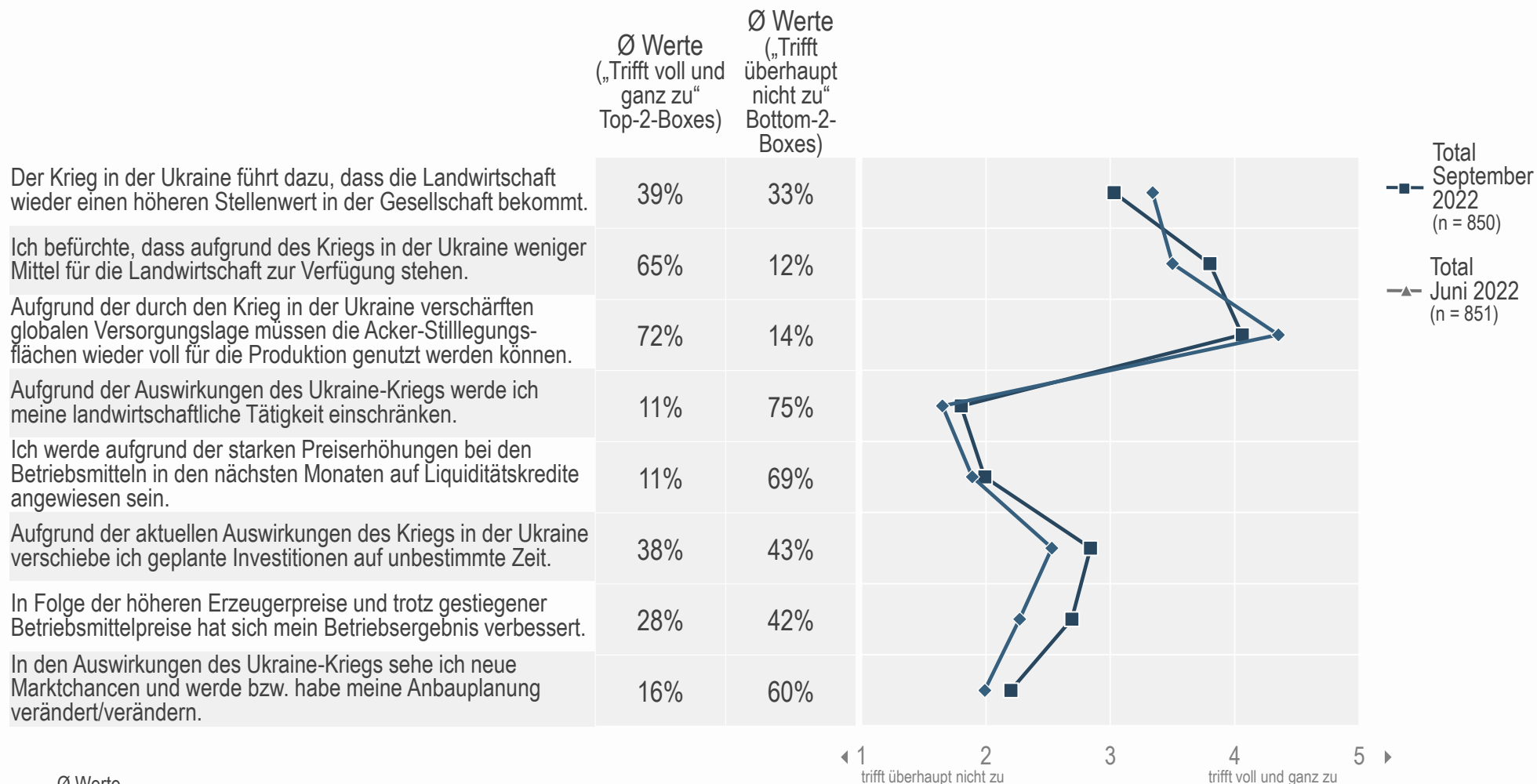
Investitionsplanungen X Investitionssumme X 119.000 Betriebe

Fragen 11, 12: Welche Investitionen werden Sie voraussichtlich bis zum Frühjahr 2023, also von Oktober 2022 bis Ende März 2023, in den folgenden Bereichen durchführen (inkl. Mietkauf und Leasing)? Bitte schätzen Sie einmal, wie viel Euro Sie bis zum Frühjahr 2023 (Oktober 2022 bis Ende März 2023) in den genannten Bereichen investieren?

Einschätzung der Landwirte zu den Auswirkungen des Ukraine-Kriegs auf die Landwirtschaft.

- Total -

Total



Ø Werte

LR80: Aufgrund der aktuellen Lage in Osteuropa möchten wir Sie noch um eine kurze Einschätzung zu den Auswirkungen des Kriegs in der Ukraine auf Ihre betriebliche Situation bitten: Bitte bewerten Sie die folgenden Aussagen auf einer Skala von 1 = „trifft überhaupt nicht zu“ bis 5 = „trifft voll und ganz zu“.