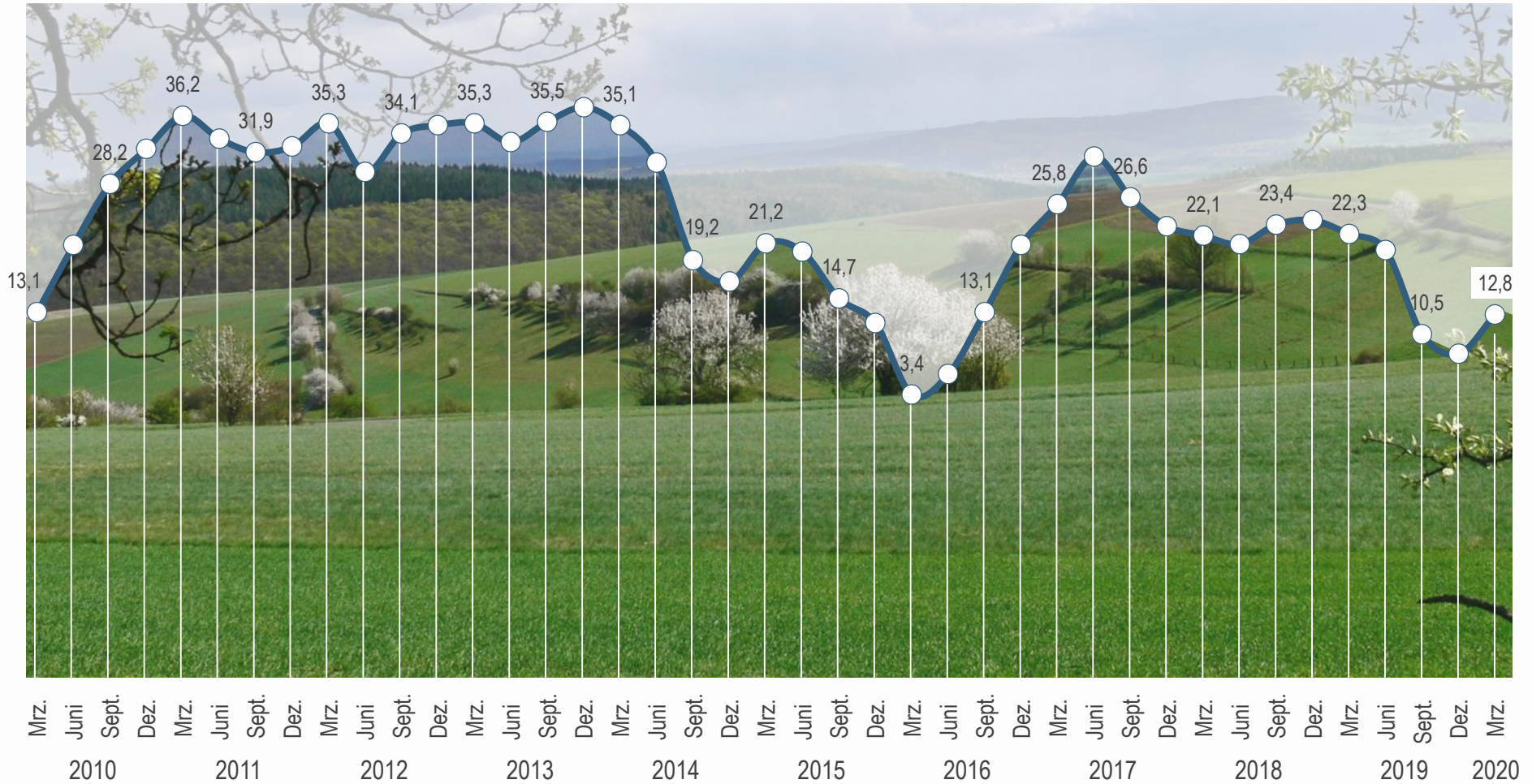


Nach Umfragetief im Dezember hat sich die Stimmungslage wieder leicht erholt.

- Stand März 2020 -

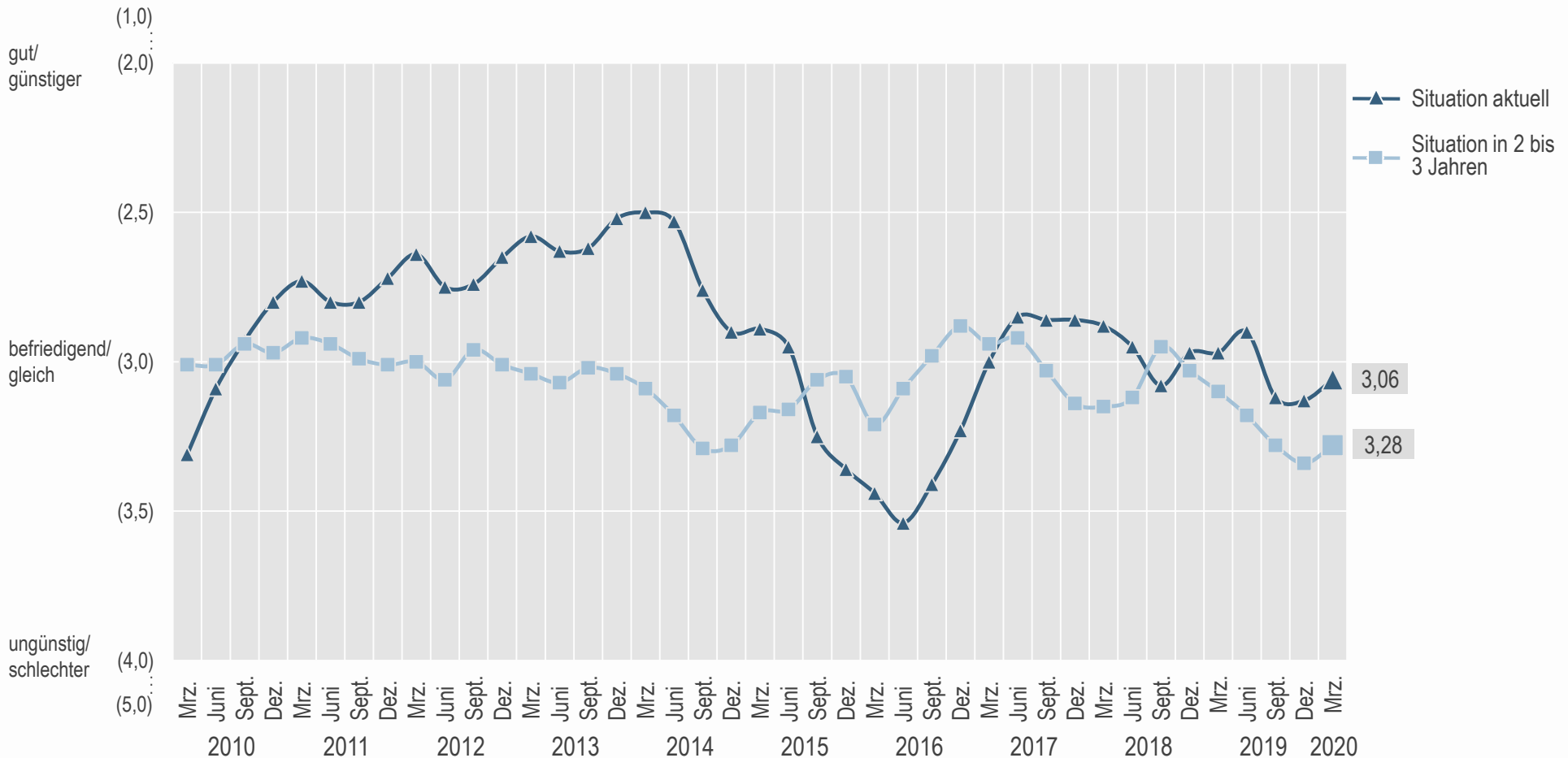
Konjunkturbarometer Agrar



Index: Nullwert = Mittel 2000 - 2006

Gegenüber Dezember 2019 hat sich sowohl die Einschätzung der aktuellen wirtschaftlichen Lage als auch die der zukünftigen Situation etwas gebessert. Die Beurteilung wäre ohne COVID-19 vermutlich noch etwas besser ausgefallen.

- Landwirte: Beurteilung der aktuellen und zukünftigen wirtschaftlichen Situation -

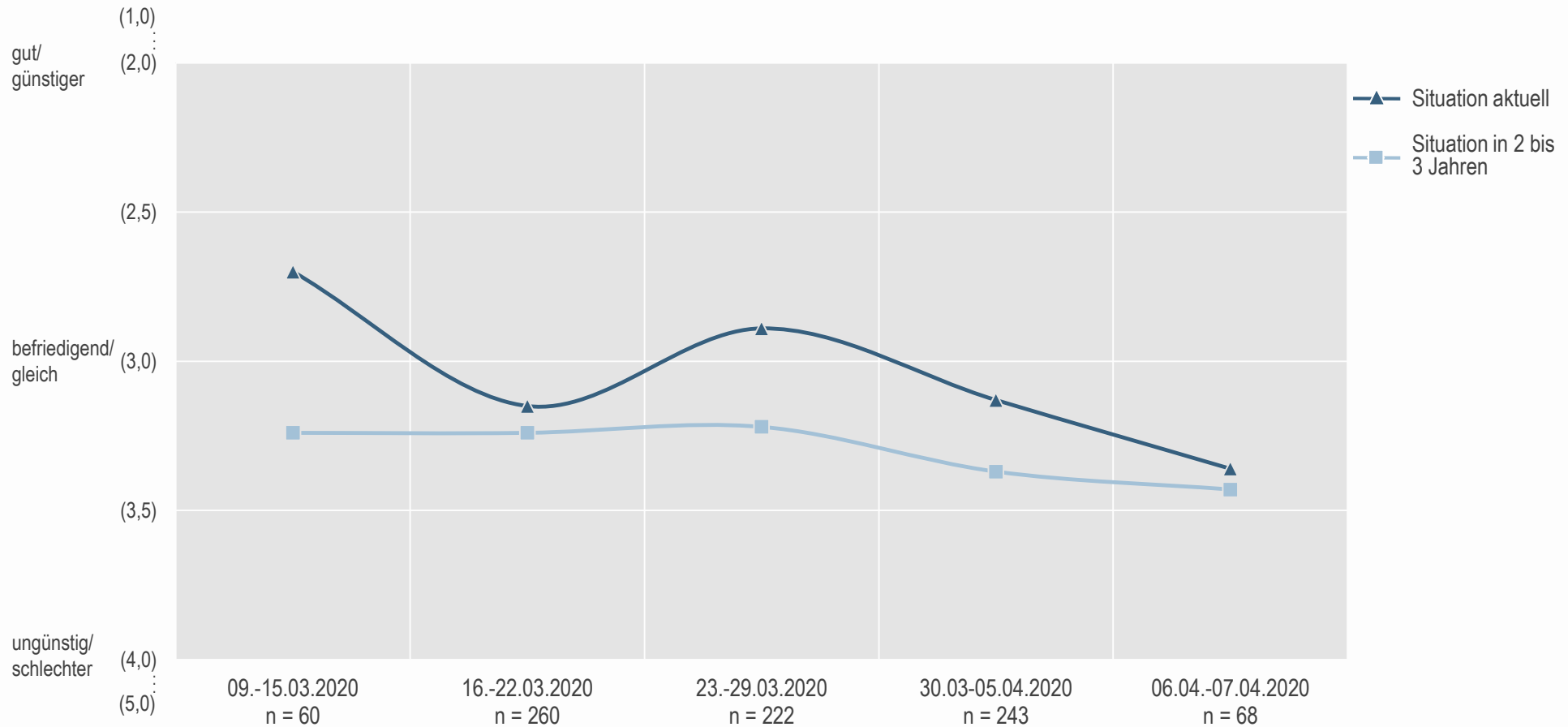


Ø Werte; 1 = sehr gut/sehr viel günstiger; 3 = befriedigend/gleich; 5 = sehr ungünstig/sehr viel schlechter

Fragen 5, 6: Wie beurteilen Sie die aktuelle wirtschaftliche Situation Ihres Betriebes? Wie beurteilen Sie die wirtschaftliche Situation Ihres Betriebes für die nächsten 2 bis 3 Jahre gegenüber der aktuellen Situation?

Teil 1- Die Beurteilung der aktuellen und zukünftigen wirtschaftlichen Situation hat sich im Befragungsverlauf verschlechtert.

- Nach Befragungswoche während der COVID-19-Ausbreitung in Deutschland -

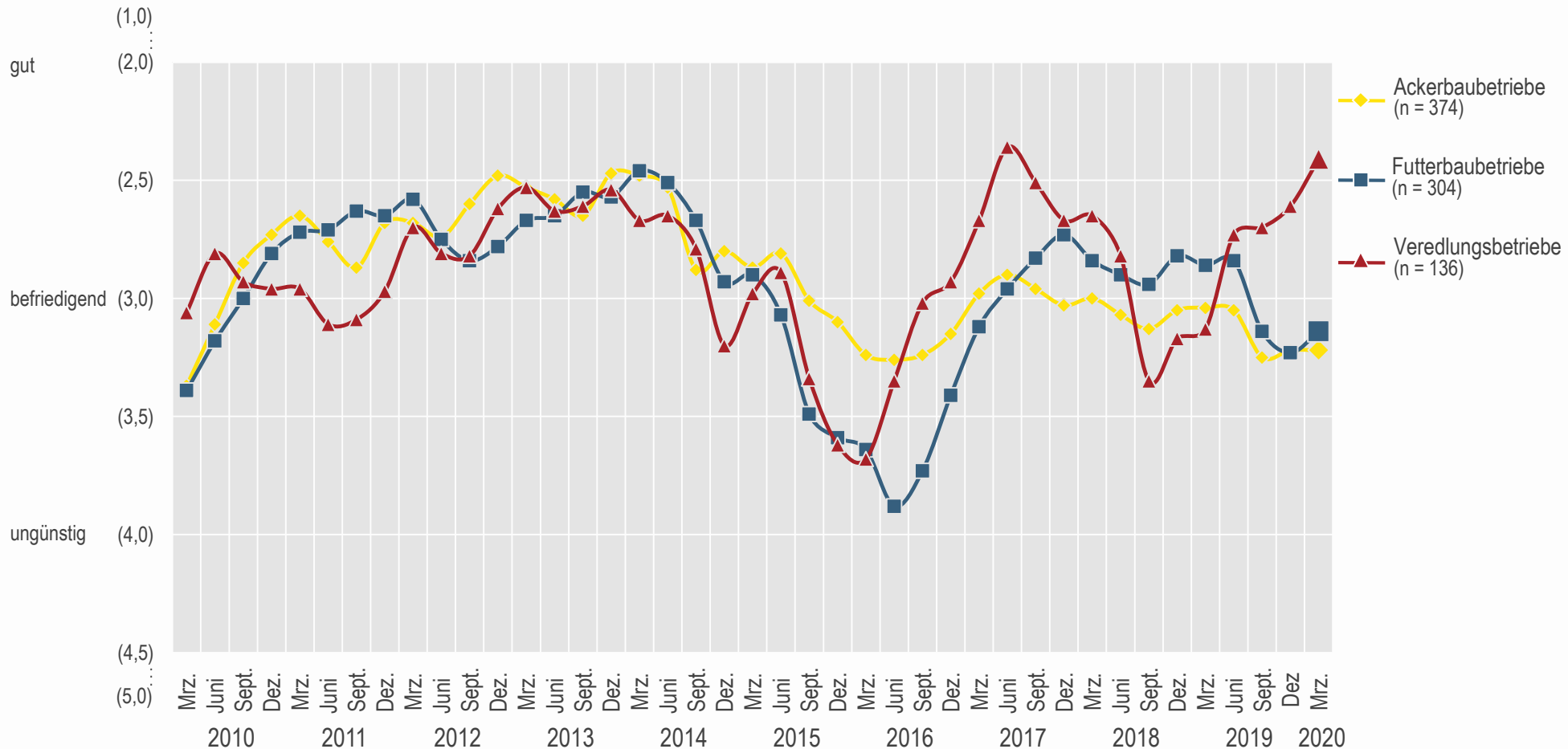


Ø Werte; 1 = sehr gut/sehr viel günstiger; 3 = befriedigend/gleich; 5 = sehr ungünstig/sehr viel schlechter

Fragen 5, 6: Wie beurteilen Sie die aktuelle wirtschaftliche Situation Ihres Betriebes? Wie beurteilen Sie die wirtschaftliche Situation Ihres Betriebes für die nächsten 2 bis 3 Jahre gegenüber der aktuellen Situation?

Veredlungsbetriebe bewerten die aktuelle wirtschaftliche Situation noch einmal deutlich besser als im Dezember 2019. Wenig Veränderung bei den Acker- und Futterbaubetrieben.

- Landwirte: Beurteilung der aktuellen wirtschaftlichen Situation -

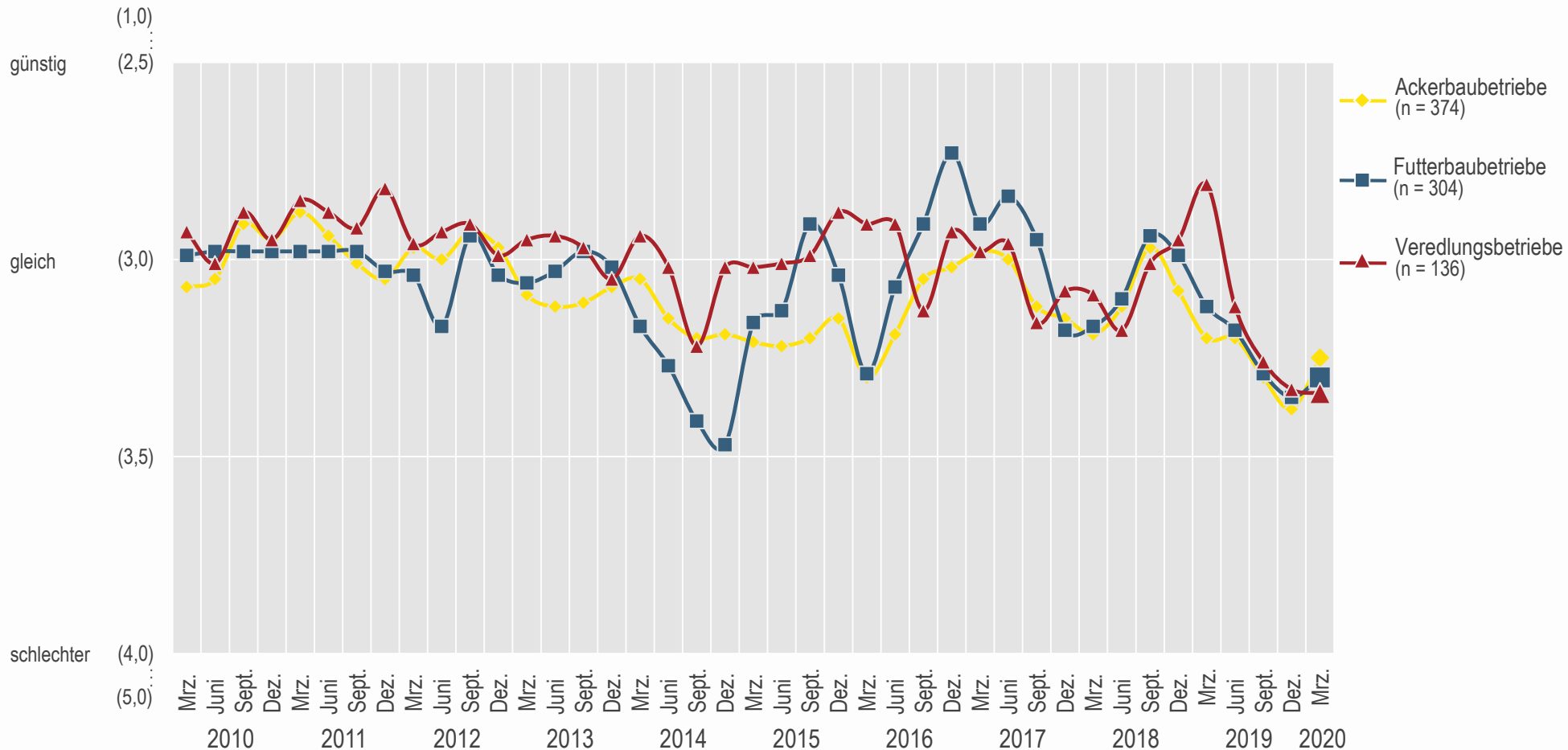


Ø Werte; 1 = sehr gut; 3 = befriedigend; 5 = sehr ungünstig

Frage 5: Wie beurteilen Sie die aktuelle wirtschaftliche Situation Ihres Betriebes?

Acker- und Futterbaubetriebe blicken wieder etwas zuversichtlicher in die Zukunft. Insgesamt aber bleibt die Erwartungshaltung an die zukünftige wirtschaftliche Lage in allen Betriebsformen sehr verhalten.

- Landwirte: Erwartete wirtschaftliche Situation in den nächsten 2 bis 3 Jahren -

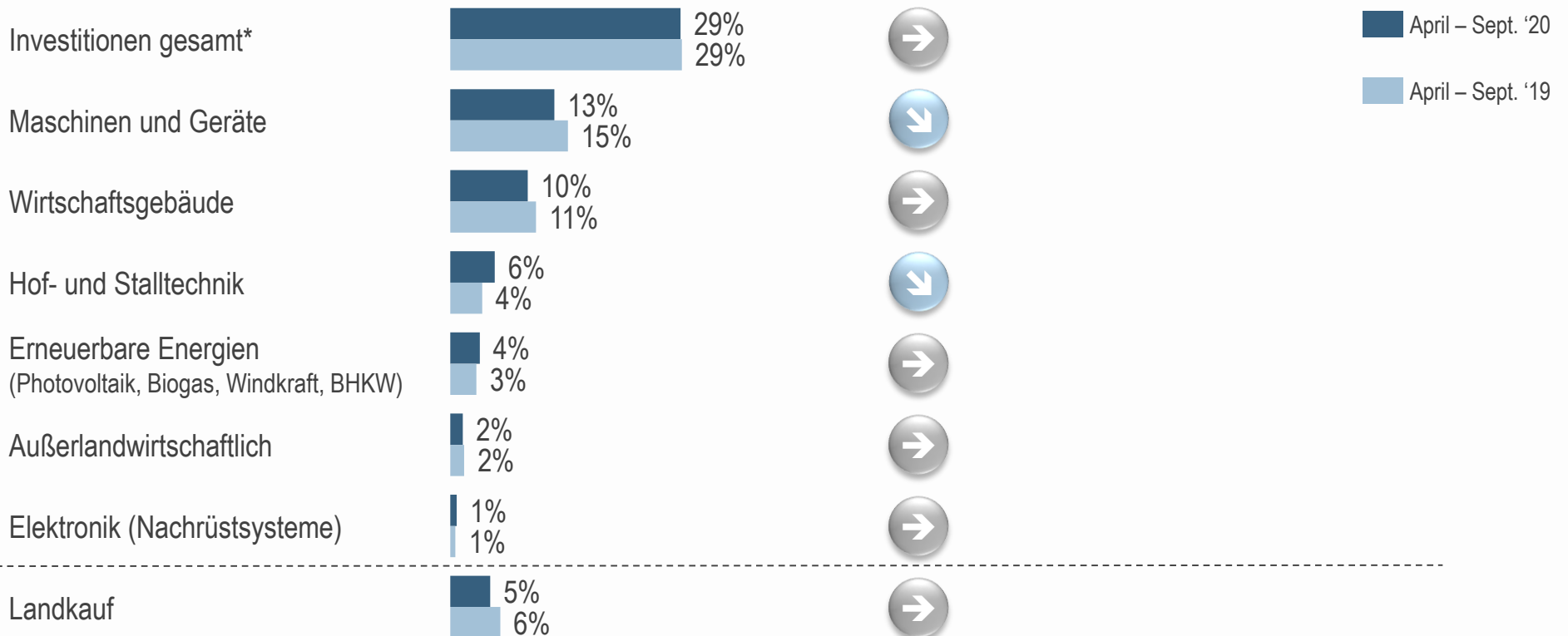


Ø Werte; 1 = sehr viel günstiger; 3 = gleich; 5 = sehr viel schlechter

Frage 6: Wie beurteilen Sie die wirtschaftliche Situation Ihres Betriebes für die nächsten 2 bis 3 Jahre gegenüber der aktuellen Situation?

Die Investitionsplanungen der Landwirte bleiben sehr verhalten – auch Corona-bedingt.

- Landwirte: Investitionsplanungen nach Investitionsbereichen -



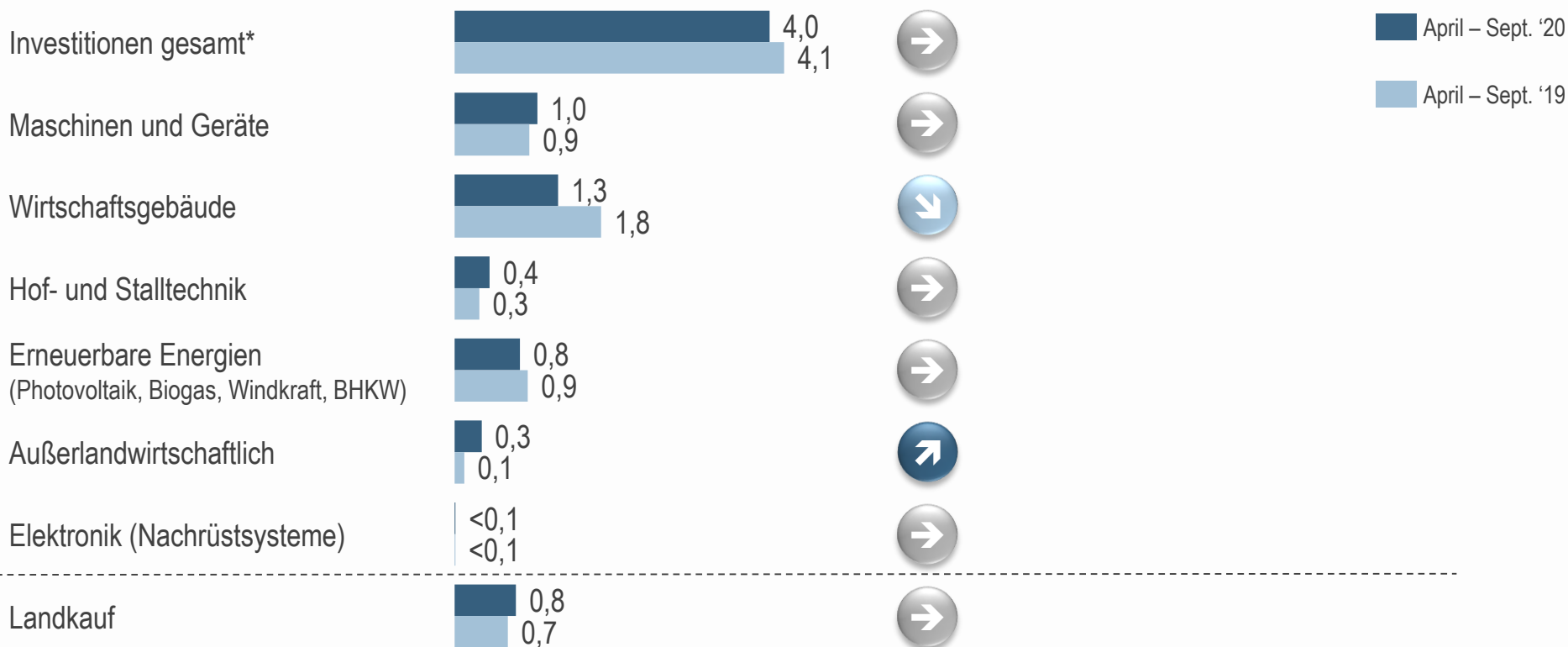
*ohne Landkauf

% Betriebe mit Investitionsplanungen inkl. Investitionswahrscheinlichkeiten (neu oder gebraucht)

Frage 11: Welche Investitionen werden Sie voraussichtlich bis zum Herbst 2020, also von April bis Ende September 2020, in den folgenden Bereichen durchführen (inkl. Mietkauf und Leasing)?

Das geplante Investitionsvolumen bleibt mit 4,0 Milliarden Euro im Zeitvergleich relativ niedrig.

- Landwirte: Geschätztes Investitionsvolumen in Mrd. Euro -



*ohne Landkauf

Investitionsplanungen X Investitionssumme X 125.000 Betriebe

Fragen 11, 12: Welche Investitionen werden Sie voraussichtlich bis zum Herbst 2020, also von April bis Ende September 2020, in den folgenden Bereichen durchführen (inkl. Mietkauf und Leasing)? Bitte schätzen Sie einmal, wie viel Euro Sie bis zum Herbst 2020 (April bis Ende September 2020) in den genannten Bereichen investieren?

Einschätzung der Landwirte zu den Auswirkungen des „Corona“-Virus auf die Landwirtschaft: noch begrenzte Betroffenheit, Unsicherheit bei geplanten Investitionen, Sorge um die Entwicklung der Märkte sowie Erwartungen und Befürchtungen zum künftigen Blick auf die Landwirtschaft.

- Total -

Total

Ø Werte („Trifft überhaupt nicht zu“ Top-2-Boxes)	Ø Werte („Trifft voll und ganz zu“ Bottom-2- Boxes)
---	---

Die aktuelle Lage zum Corona-Virus schränkt mich in meiner landwirtschaftlichen Tätigkeit ein.

75%	11%
-----	-----

Aufgrund der aktuellen Entwicklung zum Corona-Virus verschiebe ich geplante Investitionen auf unbestimmte Zeit.

64%	26%
-----	-----

Durch den Virus sehe ich Absatzprobleme für landwirtschaftlich Produkte auf meinen Betrieb zukommen.

47%	32%
-----	-----

Der Virus führt dazu, dass die Landwirtschaft wieder einen höheren Stellenwert in der Gesellschaft bekommen wird.

24%	46%
-----	-----

Ich habe die Sorge, dass durch den Virus die Sorgen und Nöte der landwirtschaftlichen Betriebe aus dem Blick geraten.

24%	47%
-----	-----

Ich werde aufgrund des Corona-Virus in den nächsten Monaten auf Liquiditätskredite angewiesen sein.*

82%	5%
-----	----

1 2 3 4 5
 ◀ trifft überhaupt nicht zu trifft voll und ganz zu ▶

■ Total
(n = 676)

Ø Werte | * Reduzierte Befragung: Frage erst nachträglich hinzugefügt (Total n = 506)

Covid-19: Aufgrund der aktuellen Lage in Deutschland und der Welt möchten wir Sie noch um eine kurze Einschätzung zu den Auswirkungen des „Corona“-Virus (COVID-19) auf Ihre betriebliche Situation bitten: Bitte bewerten Sie die folgenden Aussagen auf einer Skala von 1 = „trifft überhaupt nicht zu“ bis 5 = „trifft voll und ganz zu“.