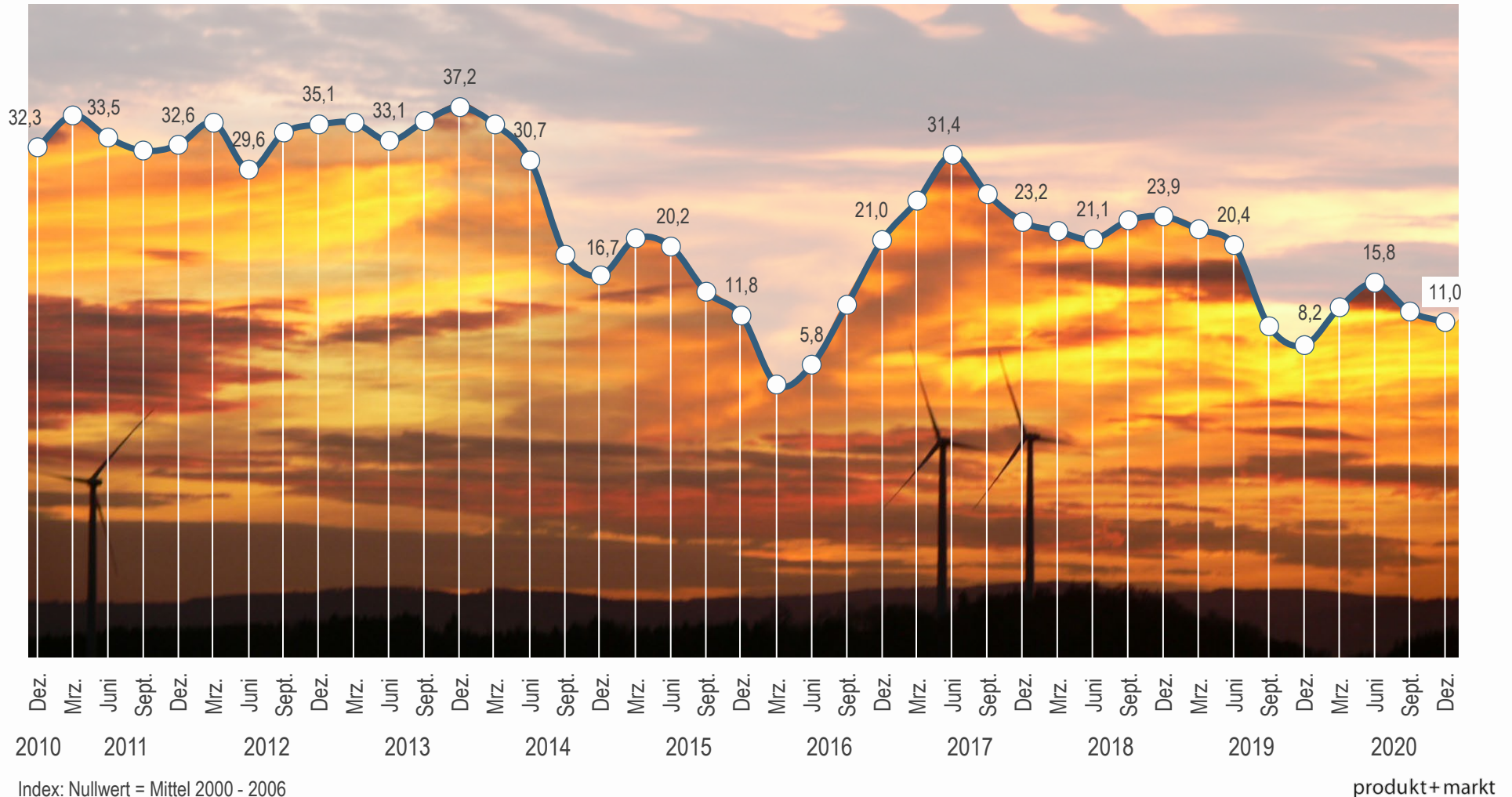


Zum Jahreswechsel keine Besserung der Stimmungslage der deutschen Landwirte

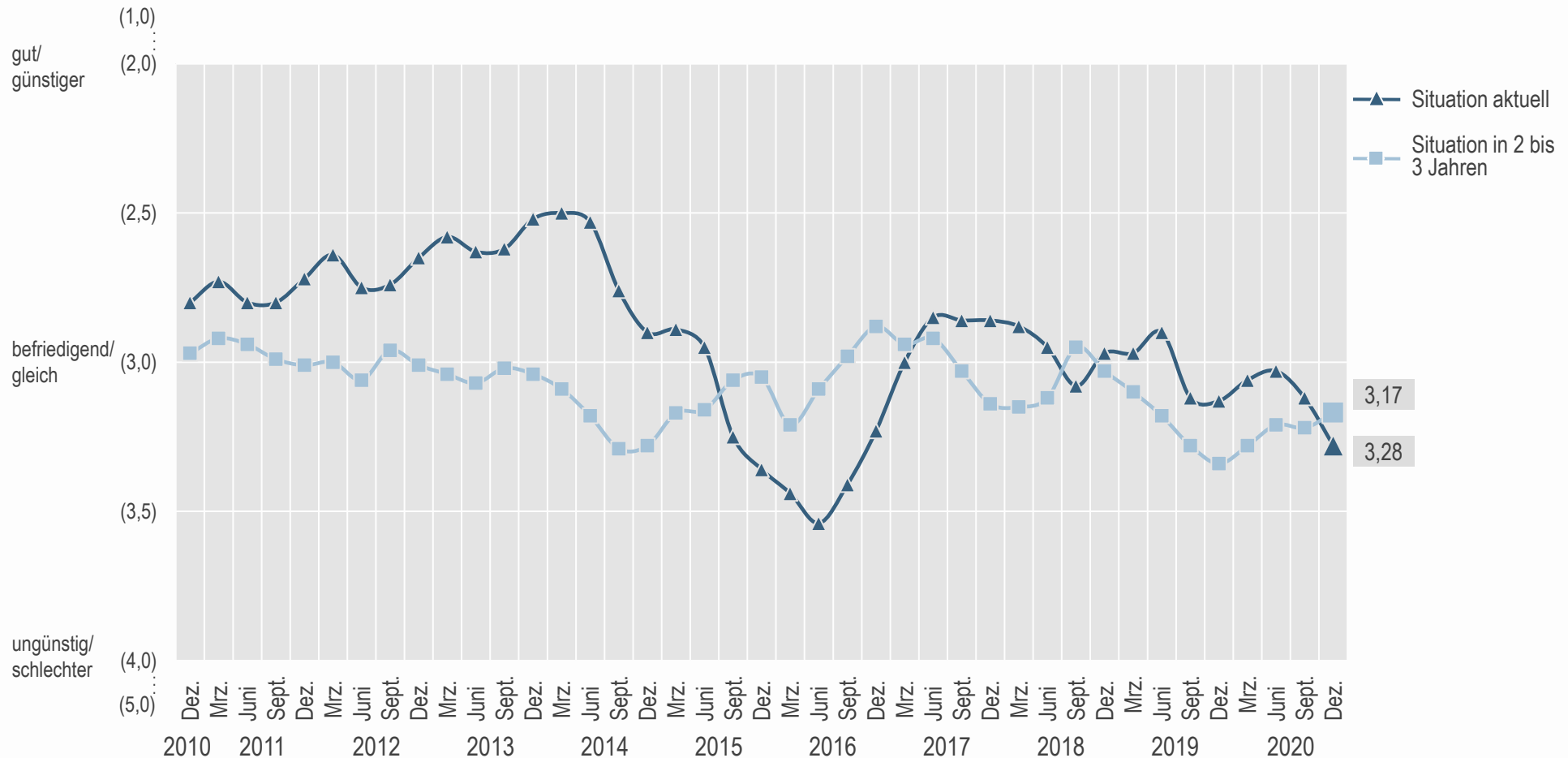
- Stand Dezember 2020 -

Konjunkturbarometer Agrar



Die aktuelle wirtschaftliche Lage hat sich gegenüber September deutlich verschlechtert. Hoffnungen auf eine künftig bessere wirtschaftliche Lage sind dagegen etwas gestiegen.

- Landwirte: Beurteilung der aktuellen und zukünftigen wirtschaftlichen Situation -

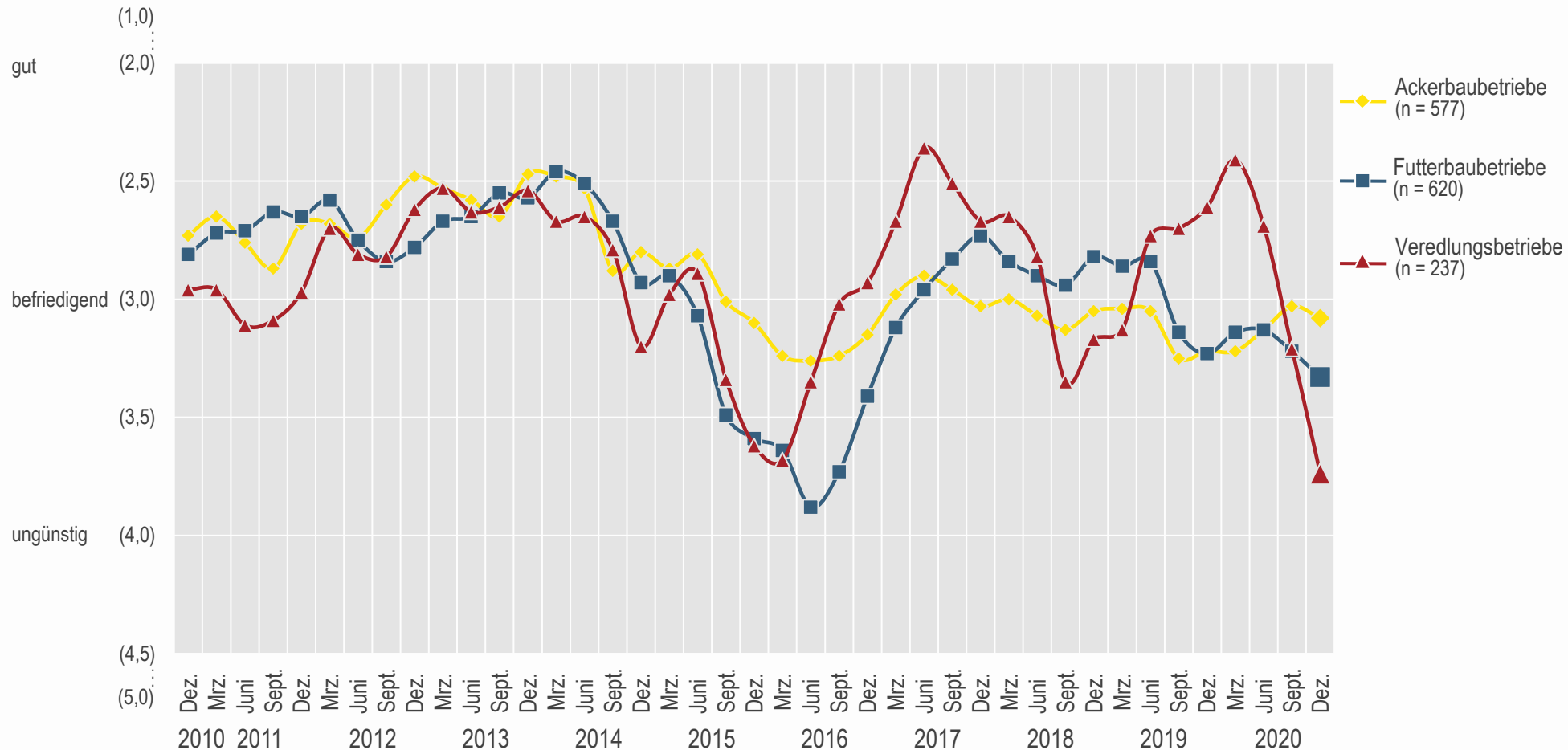


Ø Werte; 1 = sehr gut/sehr viel günstiger; 3 = befriedigend/gleich; 5 = sehr ungünstig/sehr viel schlechter

Fragen 5, 6: Wie beurteilen Sie die aktuelle wirtschaftliche Situation Ihres Betriebes? Wie beurteilen Sie die wirtschaftliche Situation Ihres Betriebes für die nächsten 2 bis 3 Jahre gegenüber der aktuellen Situation?

Die wirtschaftliche Lage der Veredlungsbetriebe hat sich weiter drastisch verschlechtert. Eine Verschlechterung beklagen vor allem auch die Futterbaubetriebe.

- Landwirte: Beurteilung der aktuellen wirtschaftlichen Situation -

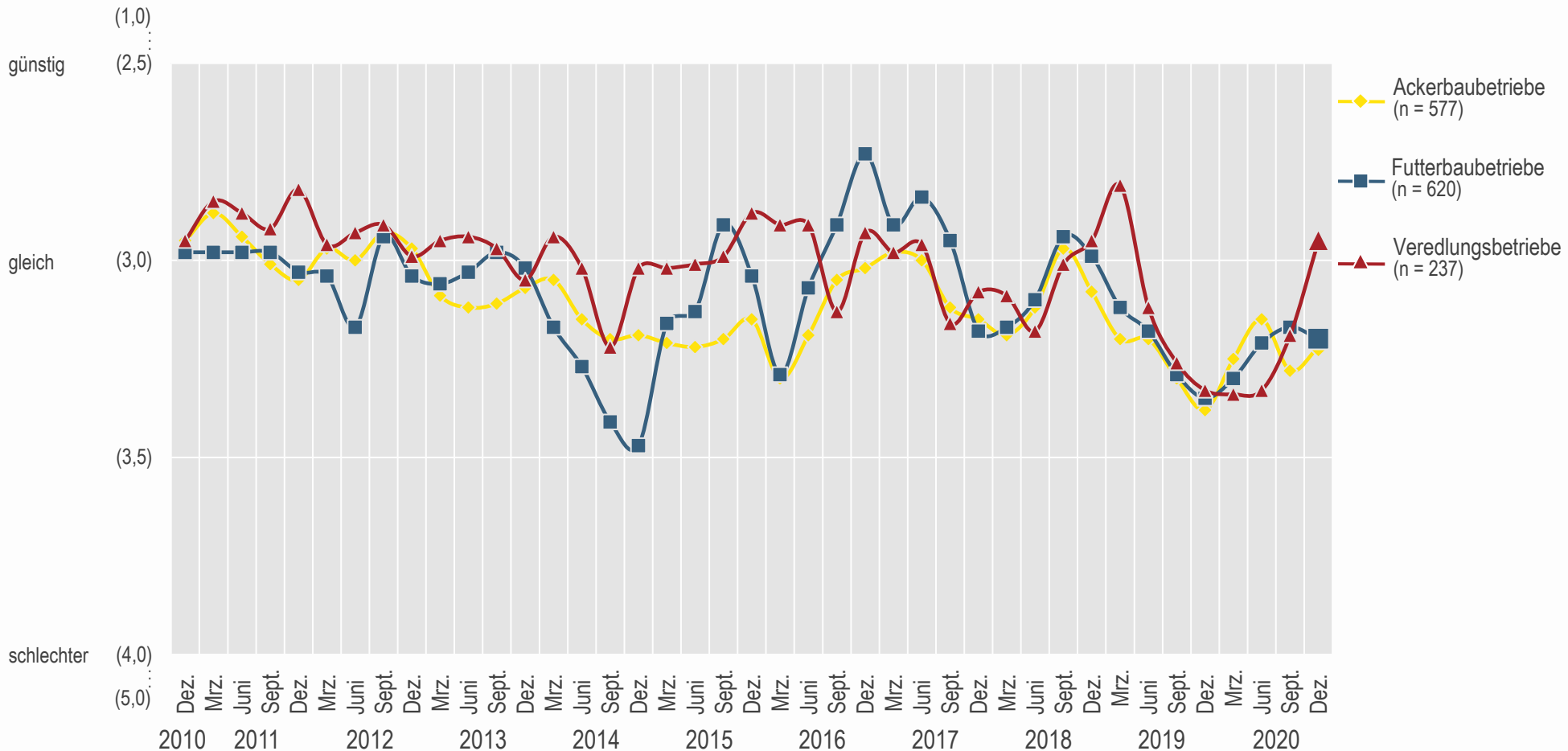


Ø Werte; 1 = sehr gut; 3 = befriedigend; 5 = sehr ungünstig

Frage 5: Wie beurteilen Sie die aktuelle wirtschaftliche Situation Ihres Betriebes?

In den Veredlungsbetrieben wächst die Hoffnung, dass sich die wirtschaftliche Lage wieder bessert. Die Zukunftserwartungen der Acker- und Futterbaubetriebe haben sich gegenüber September kaum verändert.

- Landwirte: Erwartete wirtschaftliche Situation in den nächsten 2 bis 3 Jahren -

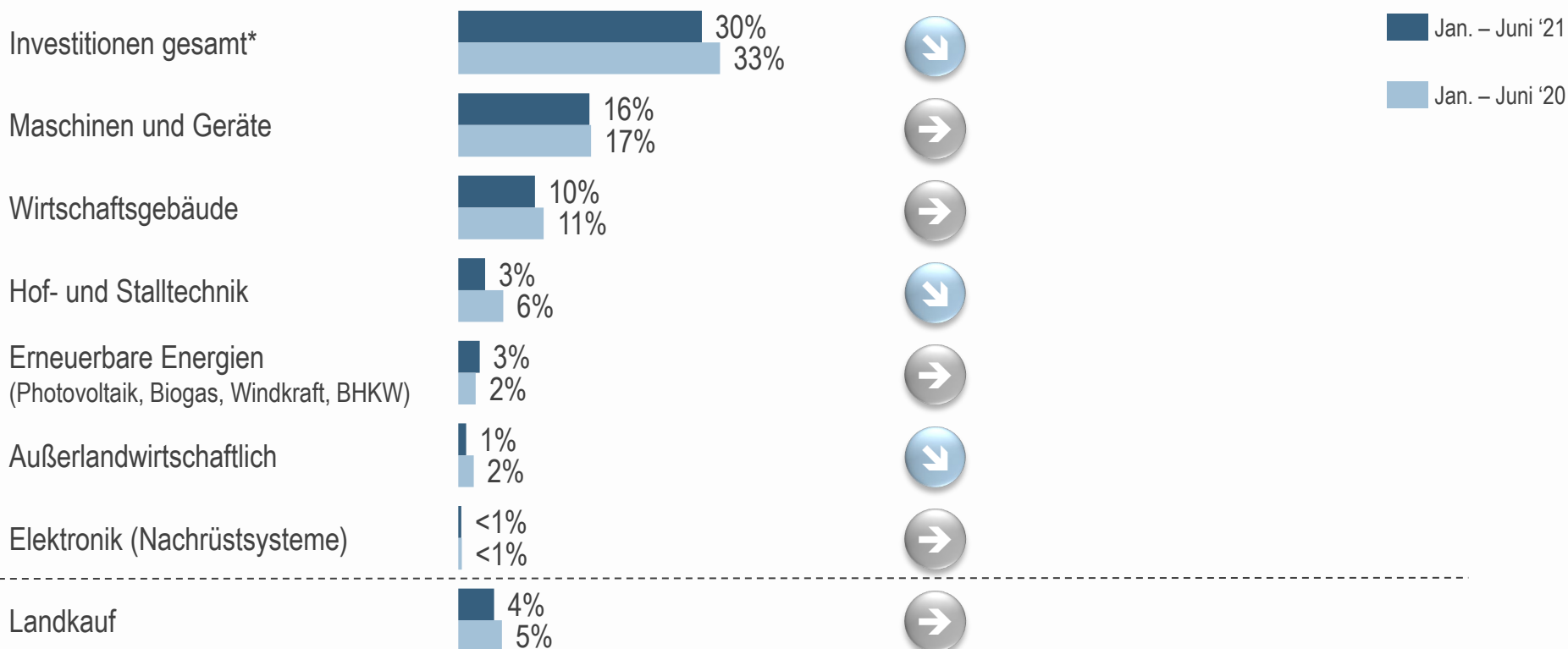


Ø Werte; 1 = sehr viel günstiger; 3 = gleich; 5 = sehr viel schlechter

Frage 6: Wie beurteilen Sie die wirtschaftliche Situation Ihres Betriebes für die nächsten 2 bis 3 Jahre gegenüber der aktuellen Situation?

Die Investitionsplanungen der Landwirte bleiben spürbar hinter dem entsprechenden Vorjahresniveau zurück. Während die Planungen im Bereich Hof- und Stalltechnik deutlich niedriger ausfallen, haben sich die Investitionsabsichten in den übrigen Bereichen kaum verändert.

- Landwirte: Investitionsplanungen nach Investitionsbereichen -



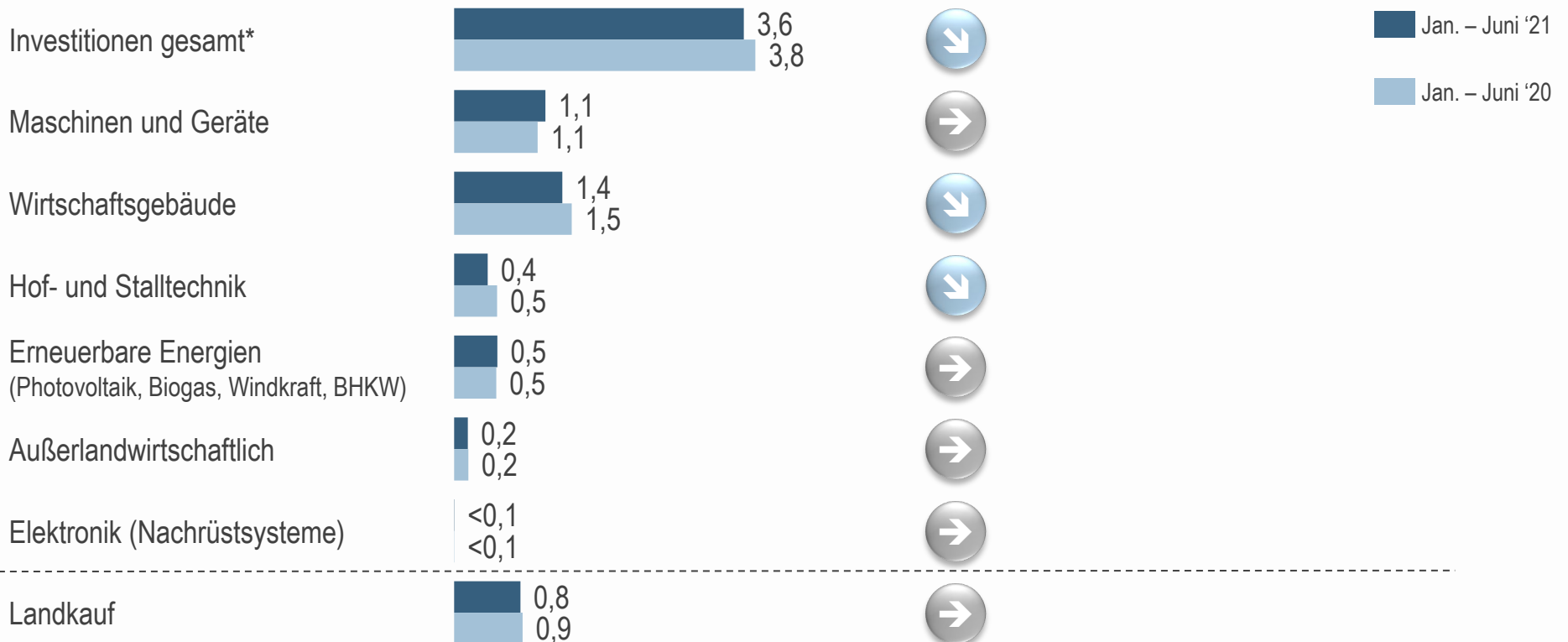
*ohne Landkauf

% Betriebe mit Investitionsplanungen inkl. Investitionswahrscheinlichkeiten (neu oder gebraucht)

Frage 11: Welche Investitionen werden Sie voraussichtlich bis Erntebeginn 2021, also von Januar bis Ende Juni 2021, in den folgenden Bereichen durchführen (inkl. Mietkauf und Leasing)?

Das für die nächsten sechs Monate geplante Investitionsvolumen fällt im Jahresvergleich vergleichsweise niedrig aus.

- Landwirte: Geschätztes Investitionsvolumen in Mrd. Euro -



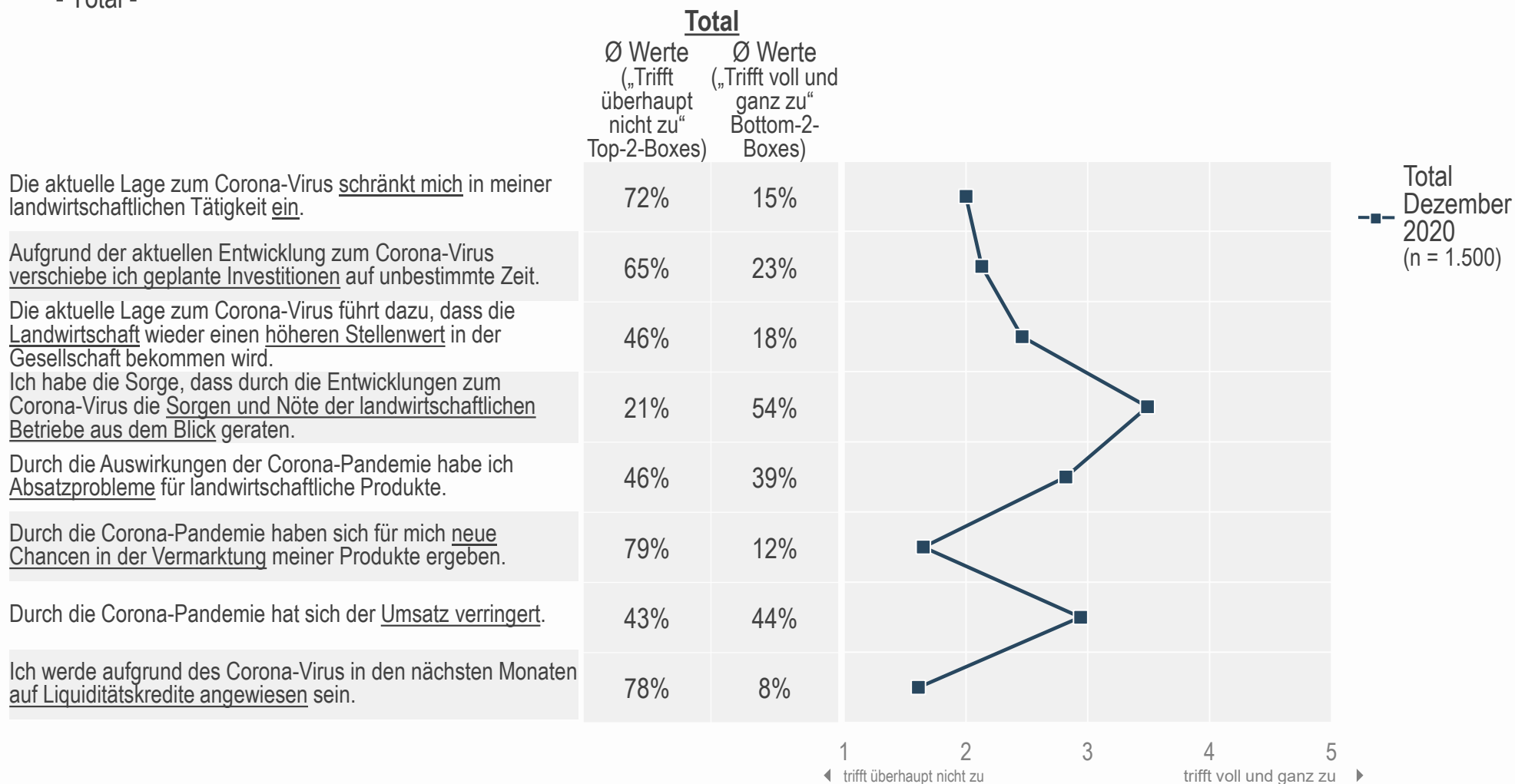
*ohne Landkauf

Investitionsplanungen X Investitionssumme X 125.000 Betriebe

Fragen 11, 12: Welche Investitionen werden Sie voraussichtlich bis zum Erntebeginn 2021, also von Januar bis Ende Juni 2021, in den folgenden Bereichen durchführen (inkl. Mietkauf und Leasing)? Bitte schätzen Sie einmal, wie viel Euro Sie bis zum Sommer 2021, also von Januar bis Ende Juni 2021 in den genannten Bereichen investieren?

Einschätzung der Landwirte zu den Auswirkungen des „Corona“-Virus auf die Landwirtschaft.

- Total -



Ø Werte

Covid-19: Aufgrund der aktuellen Lage in Deutschland und der Welt möchten wir Sie noch um eine kurze Einschätzung zu den Auswirkungen des „Corona“-Virus (COVID-19) auf Ihre betriebliche Situation bitten: Bitte bewerten Sie die folgenden Aussagen auf einer Skala von 1 = „trifft überhaupt nicht zu“ bis 5 = „trifft voll und ganz zu“.