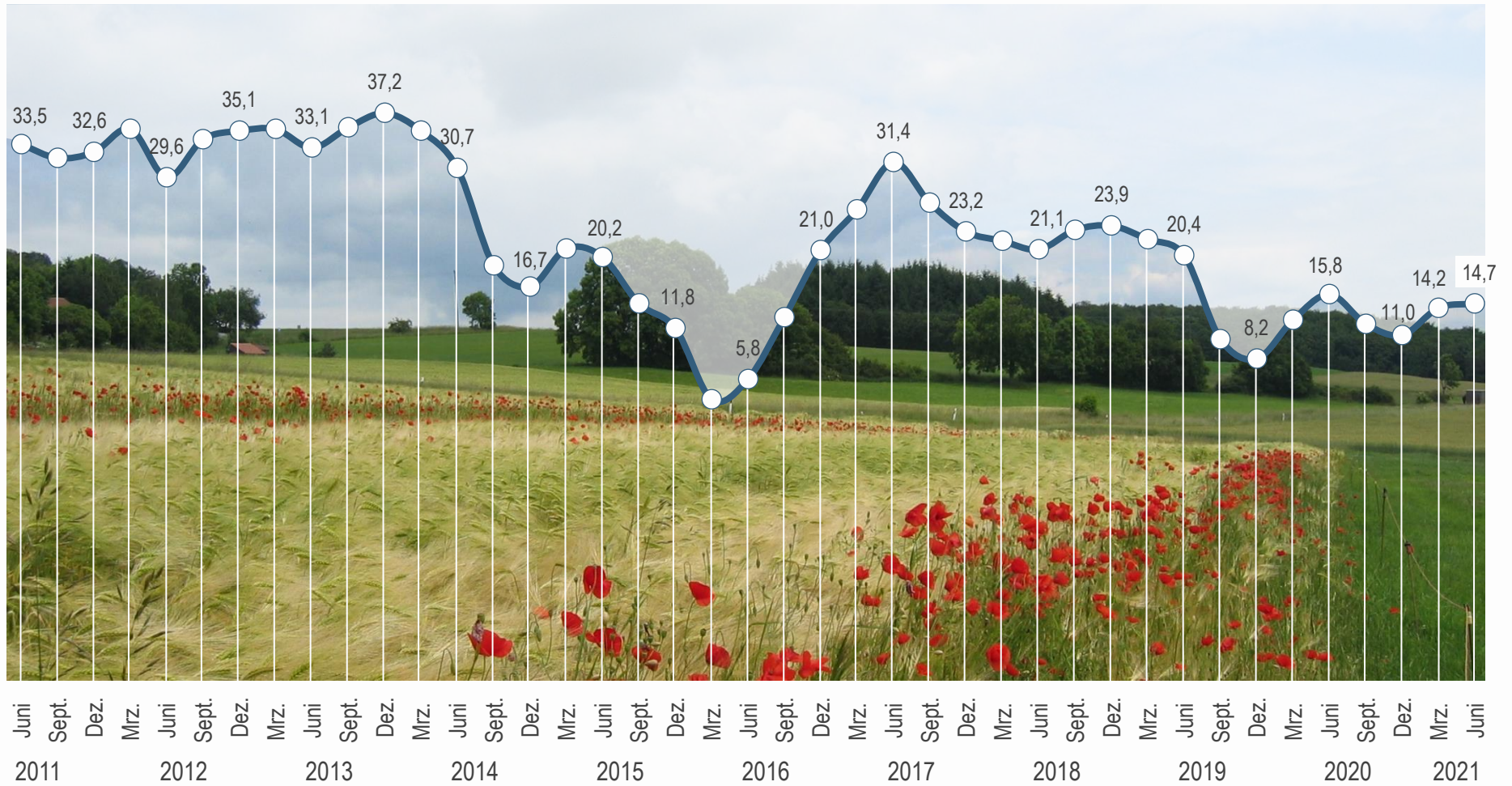


Die Stimmung der deutschen Landwirte bleibt weiterhin eher gedrückt.

- Stand Juni 2021 -

Konjunkturbarometer Agrar

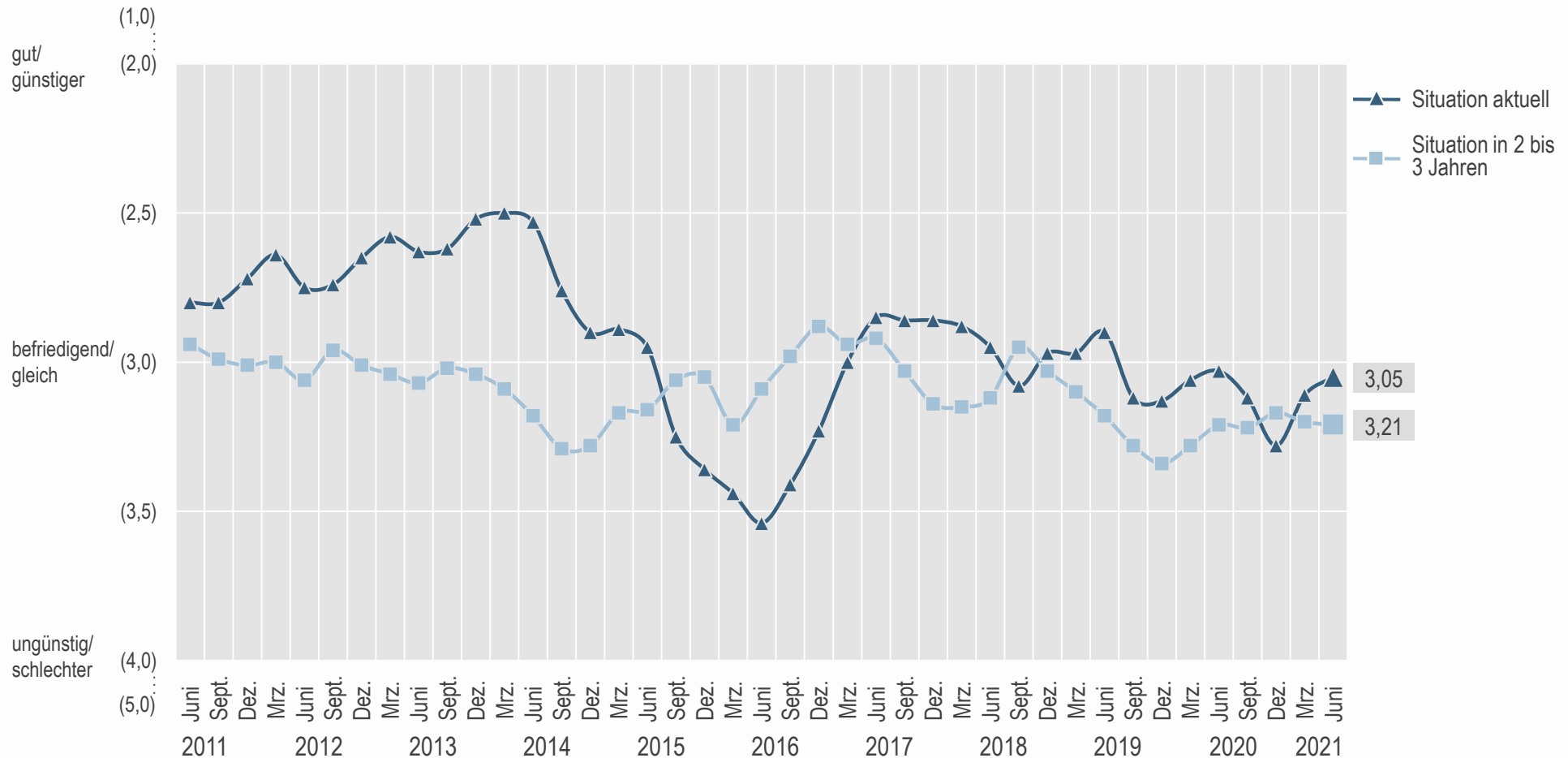


Index: Nullwert = Mittel 2000 - 2006

produkt+markt

Die aktuelle wirtschaftliche Lage wird gegenüber dem Frühjahr etwas besser eingeschätzt. Die Einschätzung der zukünftigen wirtschaftlichen Situation bleibt dagegen weiterhin eher verhalten.

- Landwirte: Beurteilung der aktuellen und zukünftigen wirtschaftlichen Situation -



Ø Werte; 1 = sehr gut/sehr viel günstiger; 3 = befriedigend/gleich; 5 = sehr ungünstig/sehr viel schlechter

Fragen 5, 6: Wie beurteilen Sie die aktuelle wirtschaftliche Situation Ihres Betriebes? Wie beurteilen Sie die wirtschaftliche Situation Ihres Betriebes für die nächsten 2 bis 3 Jahre gegenüber der aktuellen Situation?

Unabhängig vom Betriebsschwerpunkt bewerten die Landwirte ihre aktuelle wirtschaftliche Lage etwas besser als im Frühjahr. Ackerbaubetriebe sind etwas zufriedener als die Tierhaltungsbetriebe.

- Landwirte: Beurteilung der aktuellen wirtschaftlichen Situation -

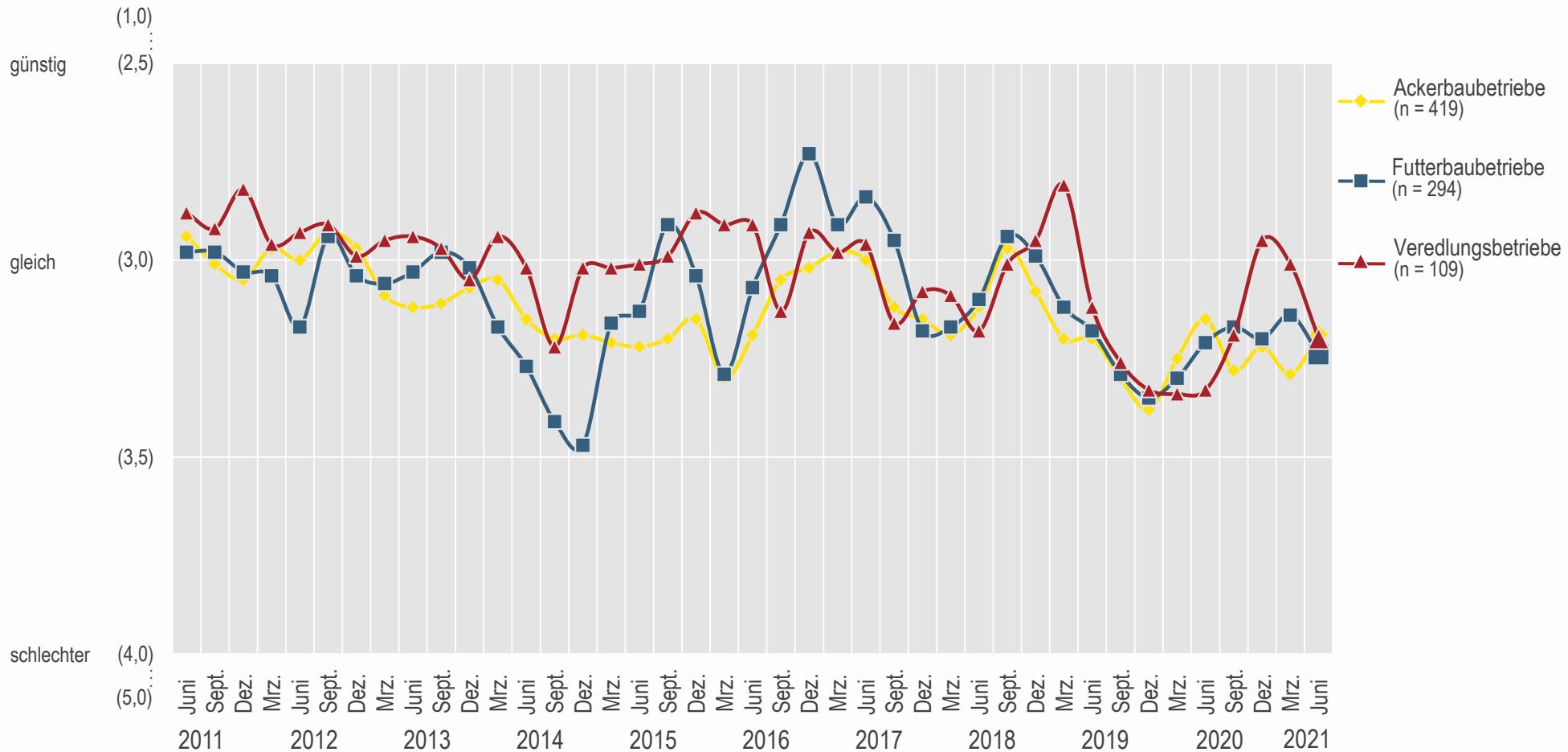


Ø Werte; 1 = sehr gut; 3 = befriedigend; 5 = sehr ungünstig

Frage 5: Wie beurteilen Sie die aktuelle wirtschaftliche Situation Ihres Betriebes?

Die Einschätzung der nutztierhaltenden Betriebe zur zukünftigen wirtschaftlichen Lage ist spürbar skeptischer als im Frühjahr. Ackerbaubetriebe sind hingegen etwas zuversichtlicher als im März 2021.

- Landwirte: Erwartete wirtschaftliche Situation in den nächsten 2 bis 3 Jahren -

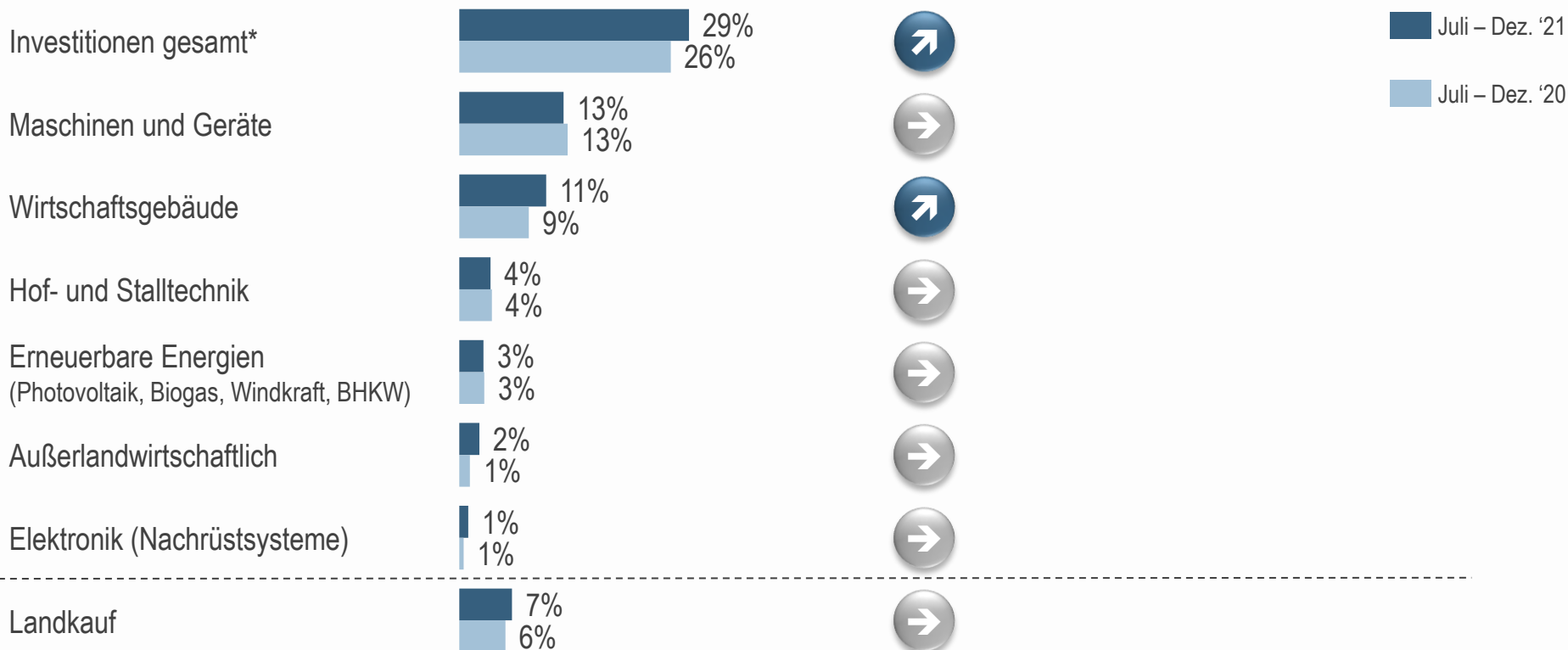


Ø Werte; 1 = sehr viel günstiger; 3 = gleich; 5 = sehr viel schlechter

Frage 6: Wie beurteilen Sie die wirtschaftliche Situation Ihres Betriebes für die nächsten 2 bis 3 Jahre gegenüber der aktuellen Situation?

Die Investitionsplanungen der Landwirte liegen wieder über dem Vorjahresniveau. Ein größeres Interesse gibt es vor allem an Investitionen in Wirtschaftsgebäude.

- Landwirte: Investitionsplanungen nach Investitionsbereichen -



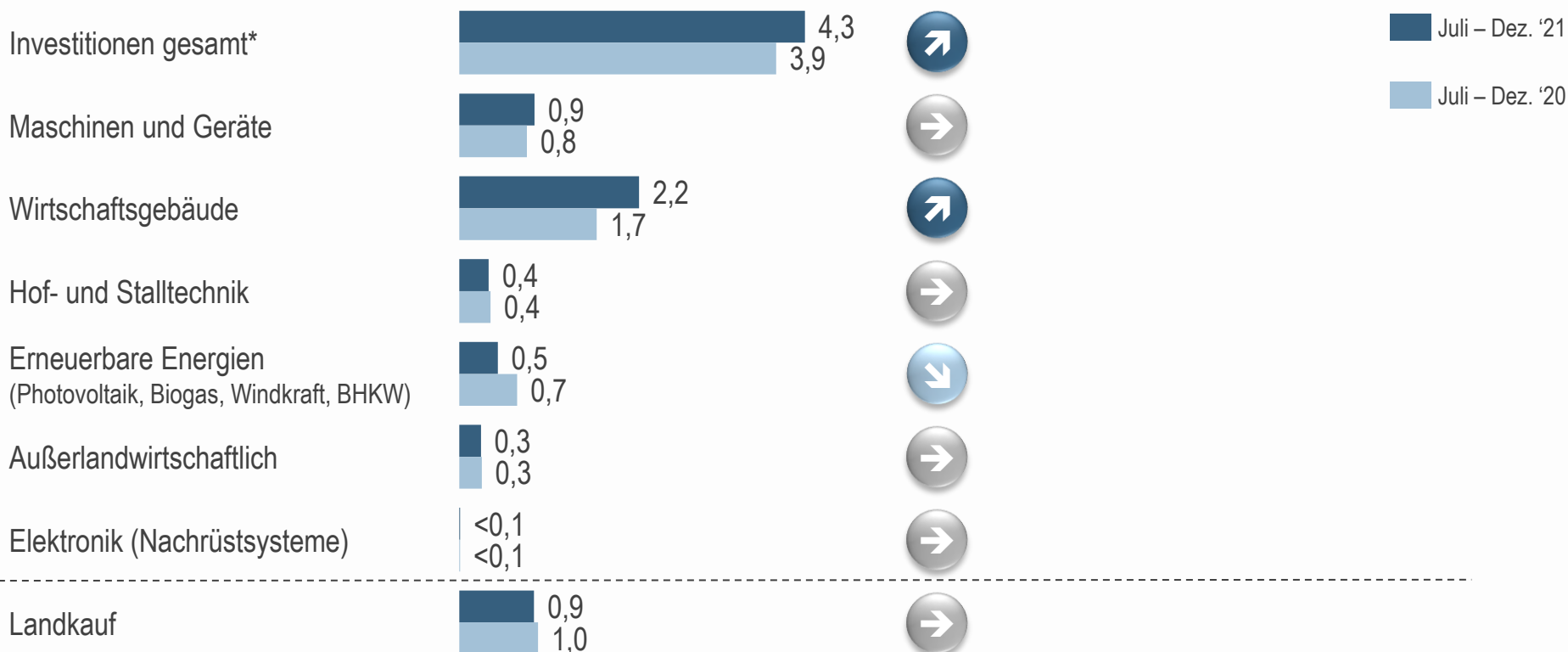
*ohne Landkauf

% Betriebe mit Investitionsplanungen inkl. Investitionswahrscheinlichkeiten (neu oder gebraucht)

Frage 11: Welche Investitionen werden Sie voraussichtlich bis zum Jahresende 2021, also von Juli bis Ende Dezember 2021, in den folgenden Bereichen durchführen (inkl. Mietkauf und Leasing)?

Das geplante Investitionsvolumen der Landwirte ist deutlich höher als vor einem Jahr. Mehr Investitionen in Wirtschaftsgebäude steht ein verminderter Kapitaleinsatz bei erneuerbaren Energien gegenüber.

- Landwirte: Geschätztes Investitionsvolumen in Mrd. Euro -



*ohne Landkauf

Investitionsplanungen X Investitionssumme X 125.000 Betriebe

Fragen 11, 12: Welche Investitionen werden Sie voraussichtlich bis zum Jahresende 2021, also von Juli bis Ende Dezember 2021, in den folgenden Bereichen durchführen (inkl. Mietkauf und Leasing)? Bitte schätzen Sie einmal, wie viel Euro Sie bis zum Jahresende 2021 (Juli bis Ende Dezember 2021) in den genannten Bereichen investieren?