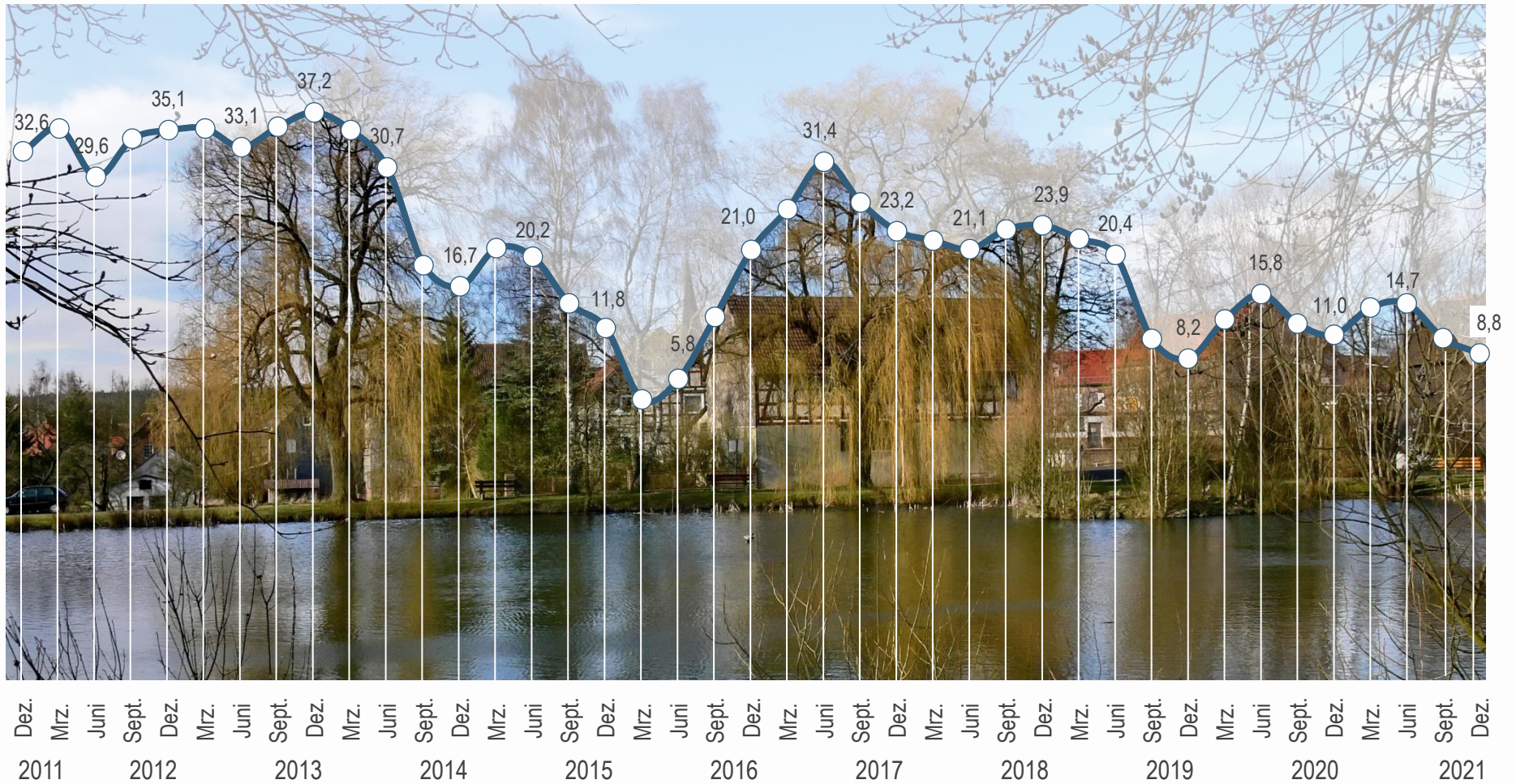


Zum Jahresende 2021 weiterhin schlechte Stimmung unter den deutschen Landwirten

- Stand Dezember 2021 -

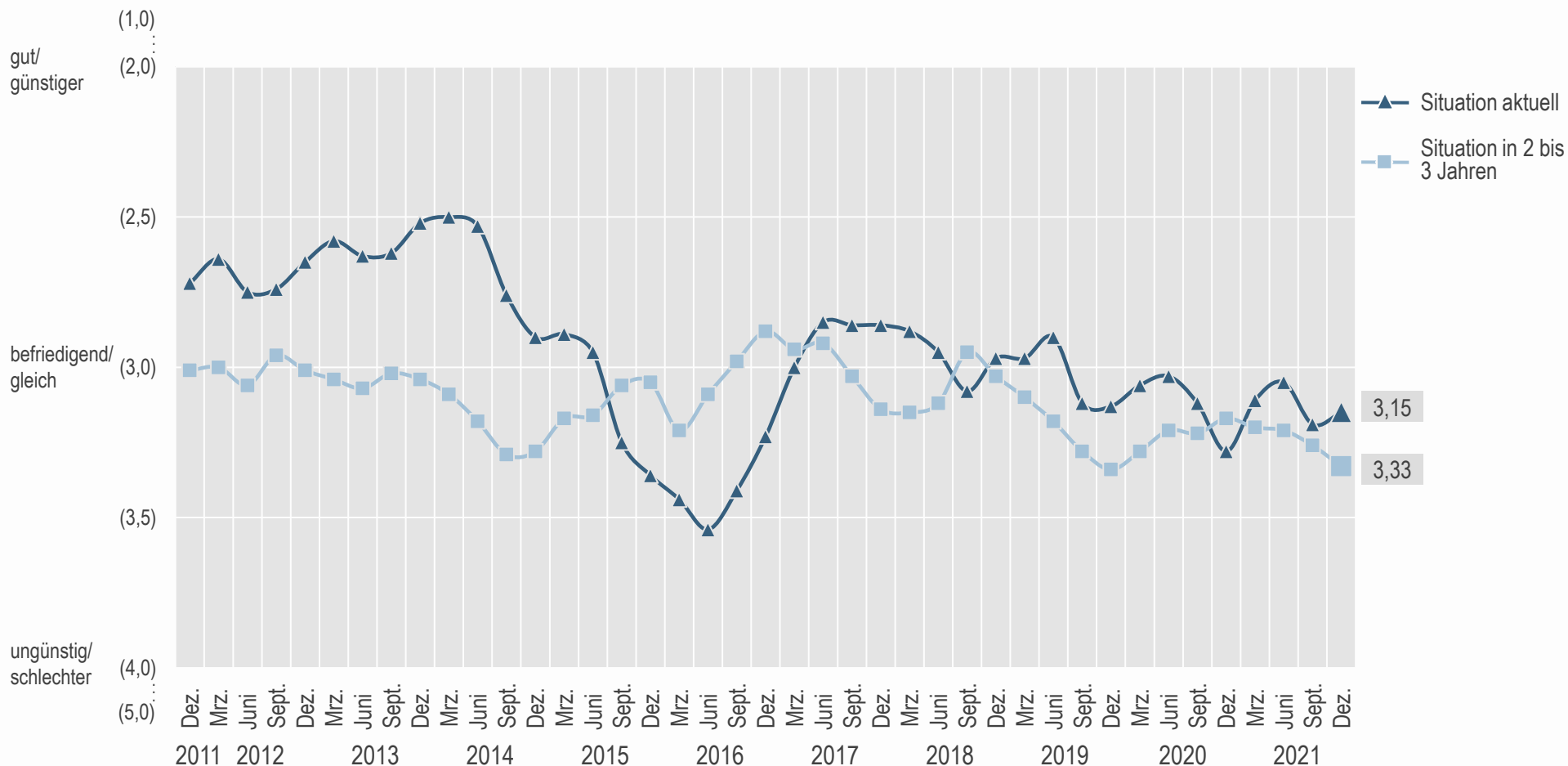
Konjunkturbarometer Agrar



Index: Nullwert = Mittel 2000 - 2006

Im Vergleich zum September 2021 verbessert sich die Einschätzung zur aktuellen wirtschaftlichen Situation. Hoffnungen auf eine künftig bessere wirtschaftliche Lage sind dagegen weiter gesunken.

- Landwirte: Beurteilung der aktuellen und zukünftigen wirtschaftlichen Situation -

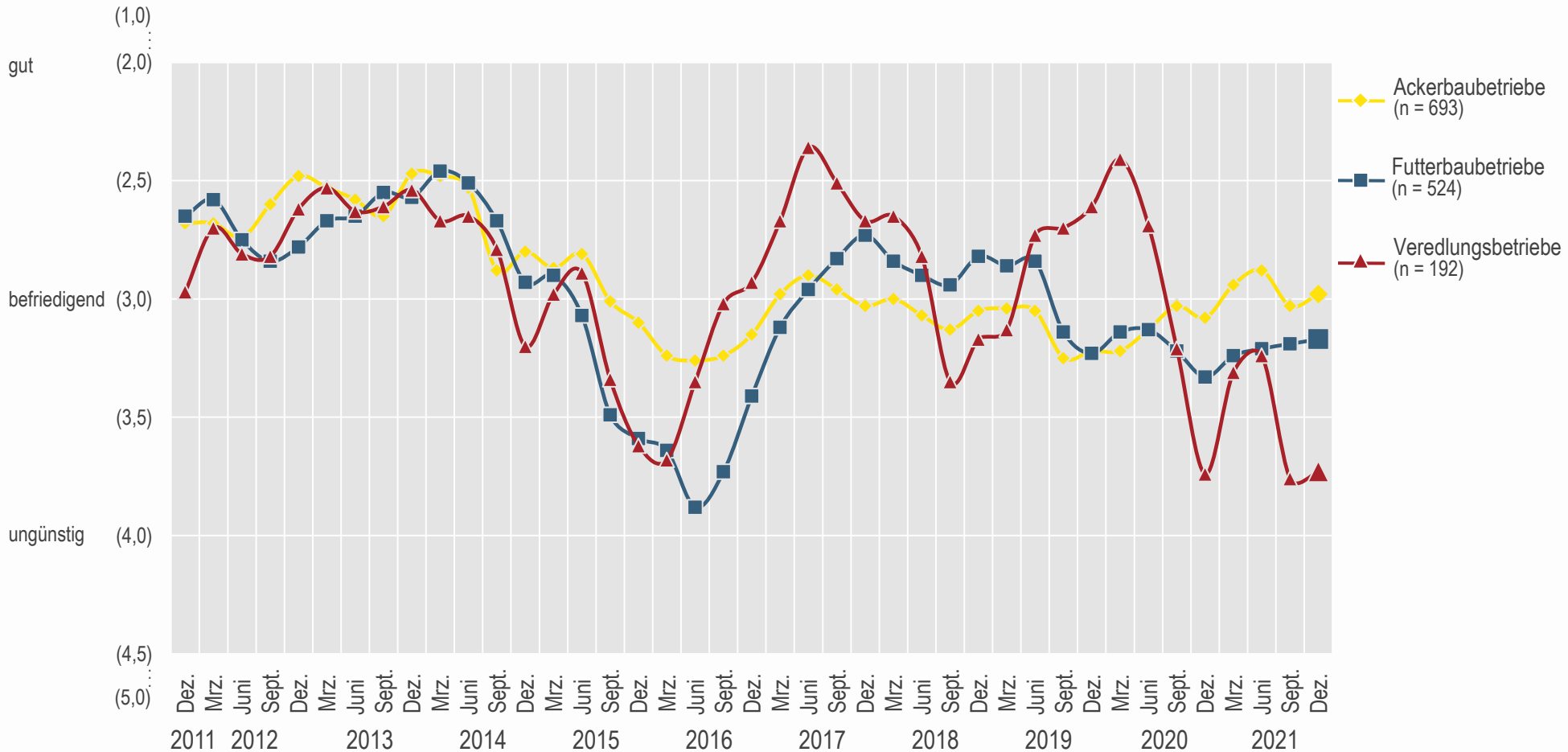


Ø Werte; 1 = sehr gut/sehr viel günstiger; 3 = befriedigend/gleich; 5 = sehr ungünstig/sehr viel schlechter

Fragen 5, 6: Wie beurteilen Sie die aktuelle wirtschaftliche Situation Ihres Betriebes? Wie beurteilen Sie die wirtschaftliche Situation Ihres Betriebes für die nächsten 2 bis 3 Jahre gegenüber der aktuellen Situation?

Unabhängig vom Betriebsschwerpunkt bewerten die Landwirte ihre aktuelle wirtschaftliche Lage etwas besser als im Herbst. Die wirtschaftliche Lage in den Veredlungsbetrieben bleibt allerdings sehr angespannt.

- Beurteilung der aktuellen wirtschaftlichen Situation -

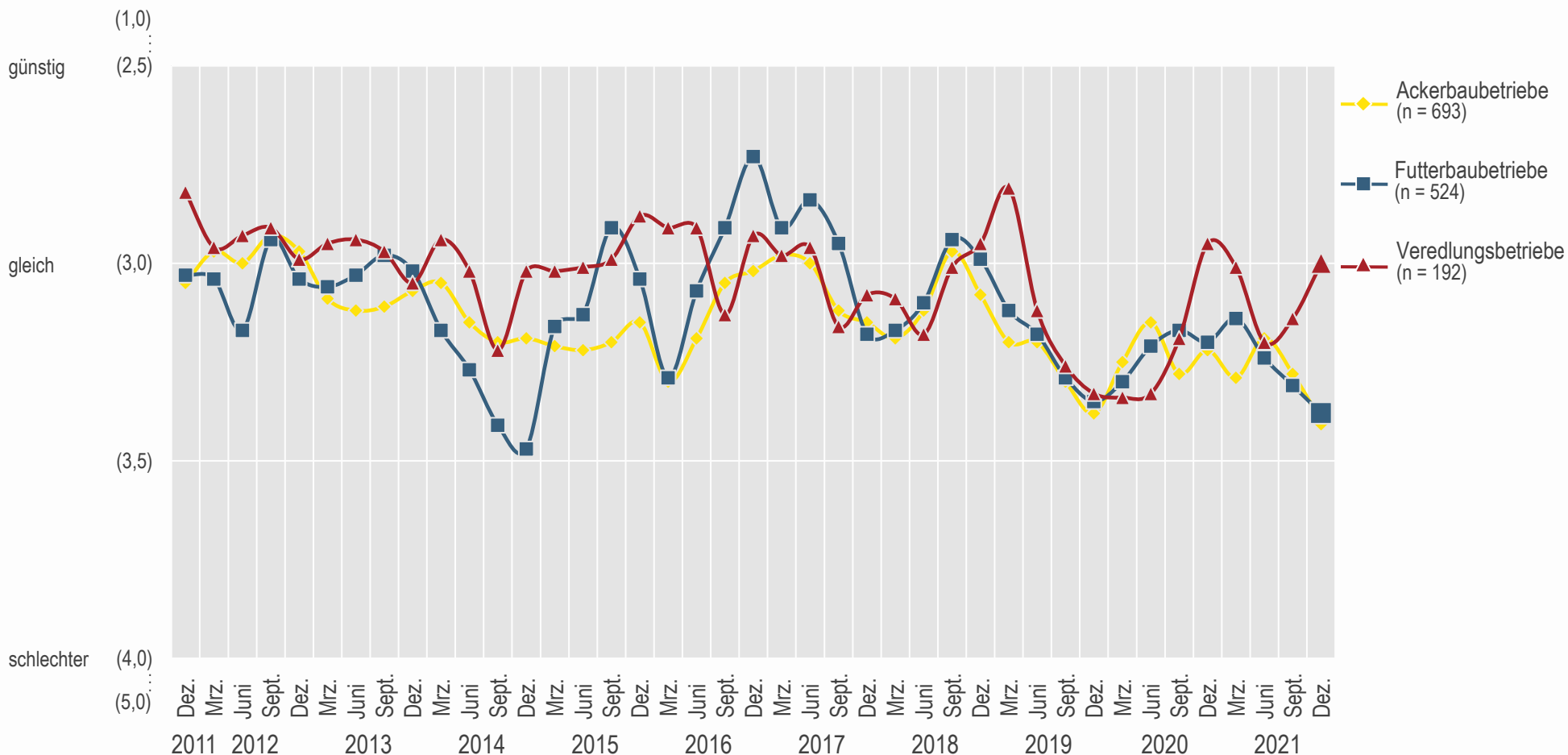


Ø Werte; 1 = sehr gut; 3 = befriedigend; 5 = sehr ungünstig

Frage 5: Wie beurteilen Sie die aktuelle wirtschaftliche Situation Ihres Betriebes?

In den Ackerbau- und Futterbaubetrieben haben sich die Erwartungen an die künftige wirtschaftliche Lage deutlich verschlechtert. Veredlungsbetriebe dagegen mit viel Zweckoptimismus.

- Landwirte: Erwartete wirtschaftliche Situation in den nächsten 2 bis 3 Jahren -

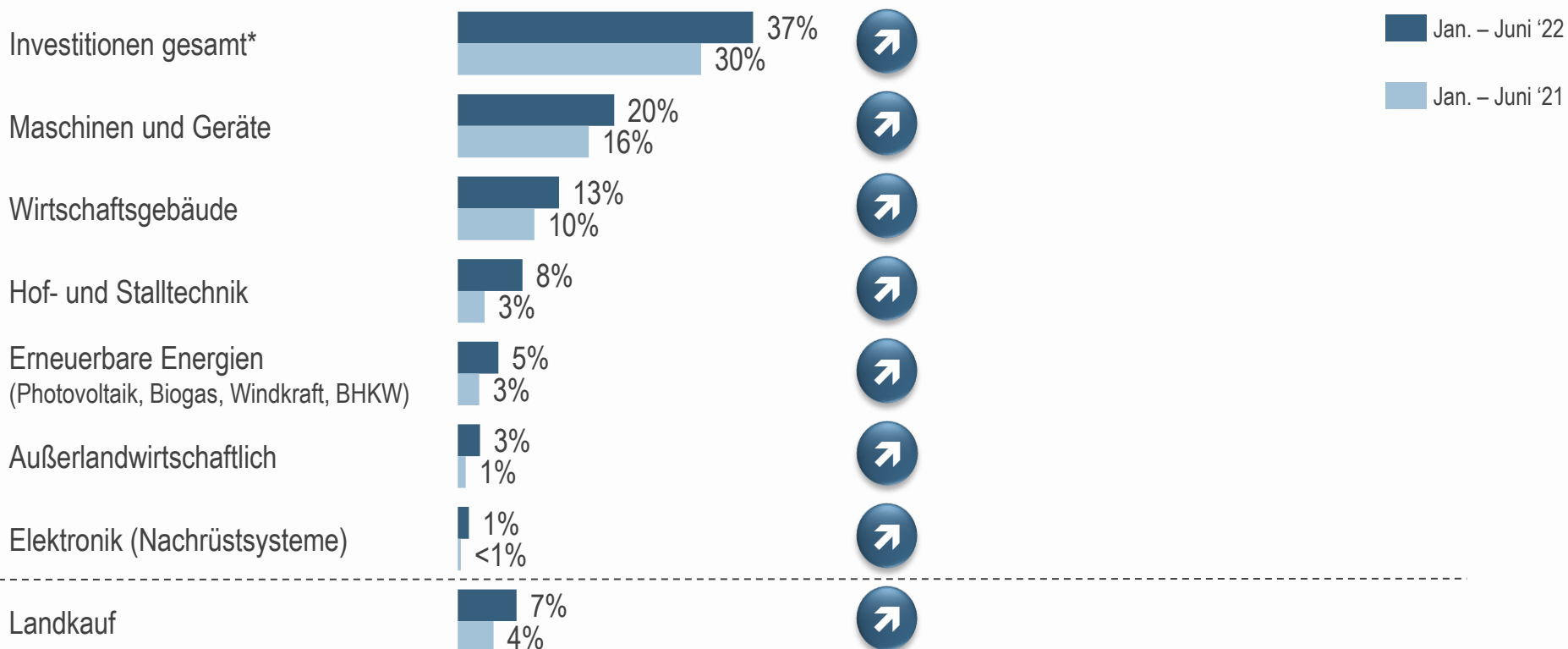


Ø Werte; 1 = sehr viel günstiger; 3 = gleich; 5 = sehr viel schlechter

Frage 6: Wie beurteilen Sie die wirtschaftliche Situation Ihres Betriebes für die nächsten 2 bis 3 Jahre gegenüber der aktuellen Situation?

Deutliche Zunahmen bei den Investitionsplanungen

- Landwirte: Investitionsplanungen nach Investitionsbereichen -



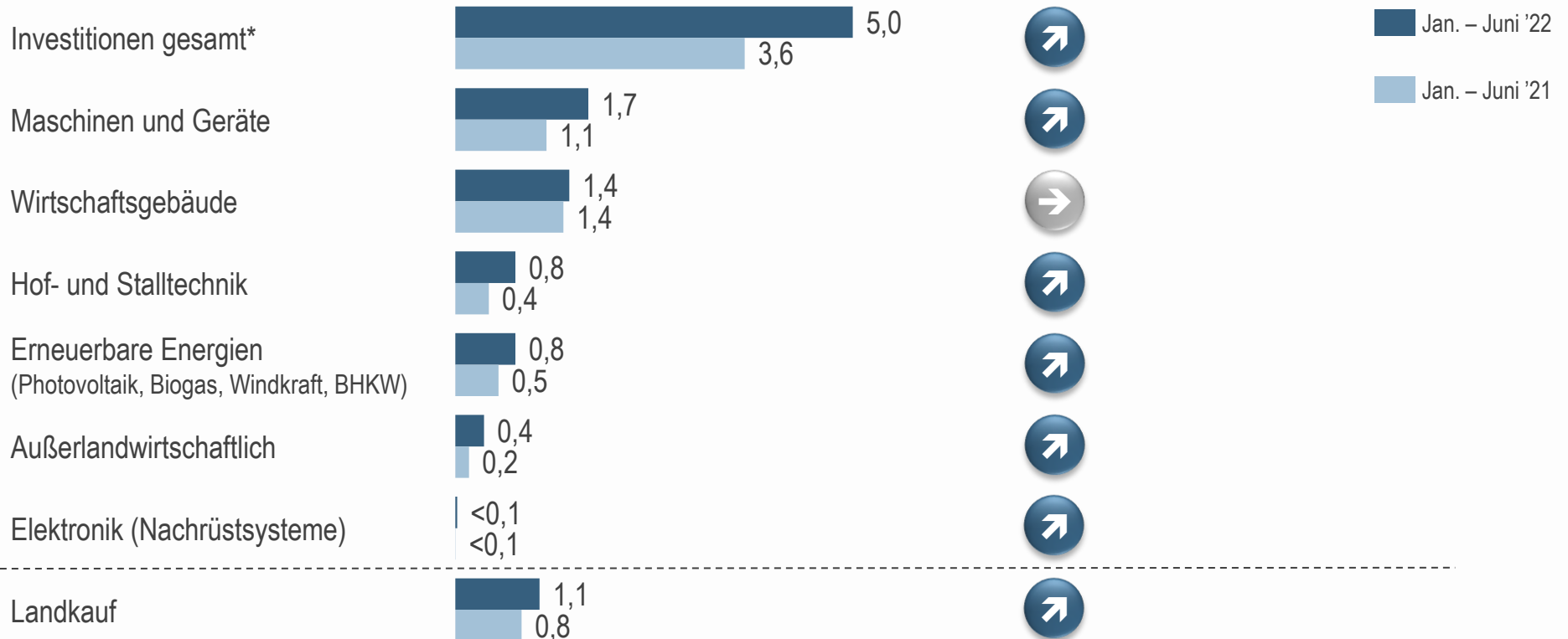
*ohne Landkauf

% Betriebe mit Investitionsplanungen inkl. Investitionswahrscheinlichkeiten (neu oder gebraucht)

Frage 11: Welche Investitionen werden Sie voraussichtlich bis Erntebeginn 2022, also von Januar 2022 bis Ende Juni 2022, in den folgenden Bereichen durchführen (inkl. Mietkauf und Leasing)?

Anstieg des Investitionsvolumens in allen Bereichen, außer bei den Wirtschaftsgebäuden

- Landwirte: Geschätztes Investitionsvolumen in Mrd. Euro -



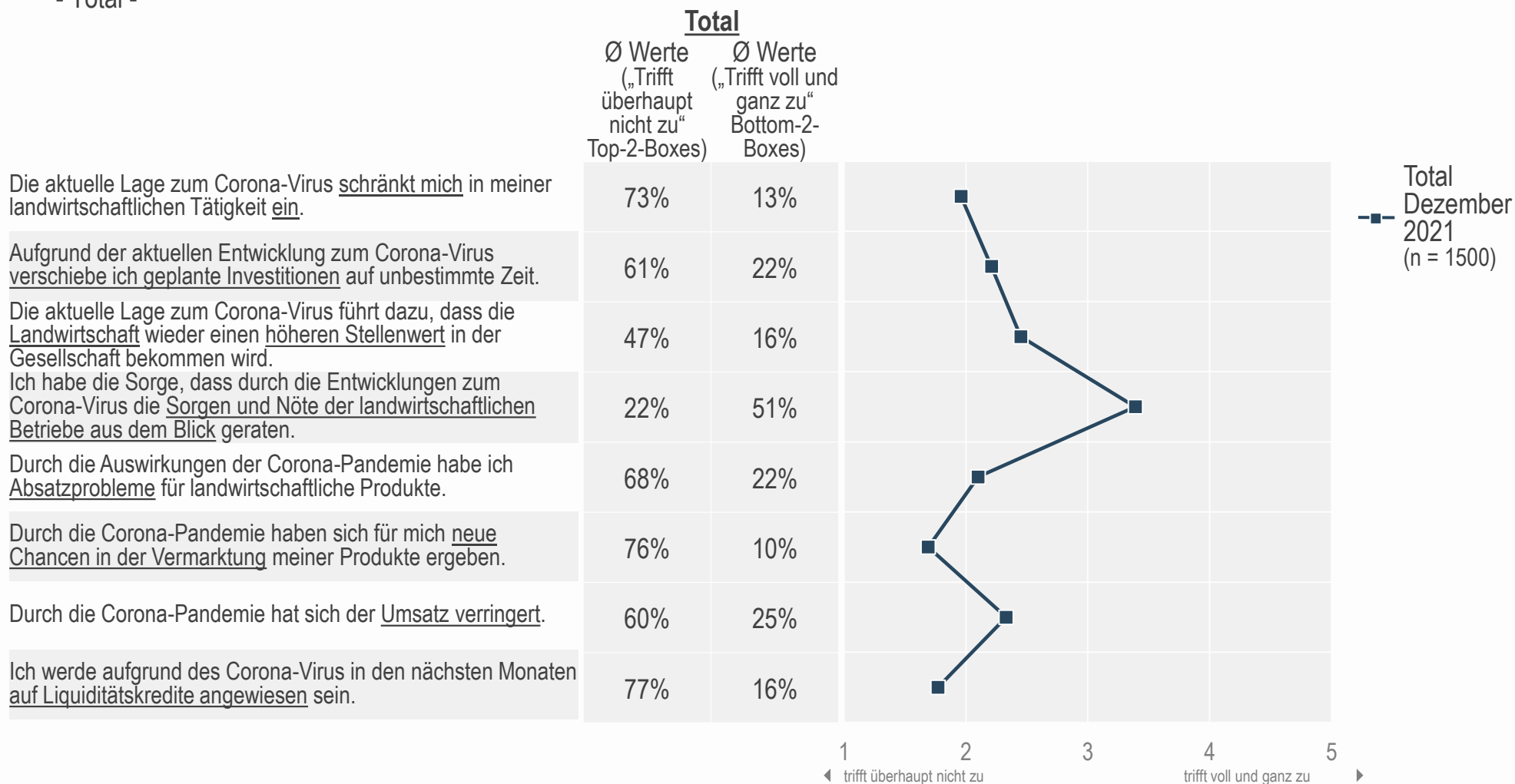
*ohne Landkauf

Investitionsplanungen X Investitionssumme X 125.000 Betriebe

Fragen 11, 12: Welche Investitionen werden Sie voraussichtlich bis zum Erntebeginn 2022, also von Januar bis Ende Juni 2022, in den folgenden Bereichen durchführen (inkl. Mietkauf und Leasing)? Bitte schätzen Sie einmal, wie viel Euro Sie bis zum Sommer 2022, also von Januar bis Ende Juni 2022 in den genannten Bereichen investieren?

Einschätzung der Landwirte zu den Auswirkungen der Corona-Pandemie auf die Landwirtschaft.

- Total -



Ø Werte

Covid-19: Aufgrund der aktuellen Lage in Deutschland und der Welt möchten wir Sie noch um eine kurze Einschätzung zu den Auswirkungen des „Corona“-Virus (COVID-19) auf Ihre betriebliche Situation bitten: Bitte bewerten Sie die folgenden Aussagen auf einer Skala von 1 = „trifft überhaupt nicht zu“ bis 5 = „trifft voll und ganz zu“.