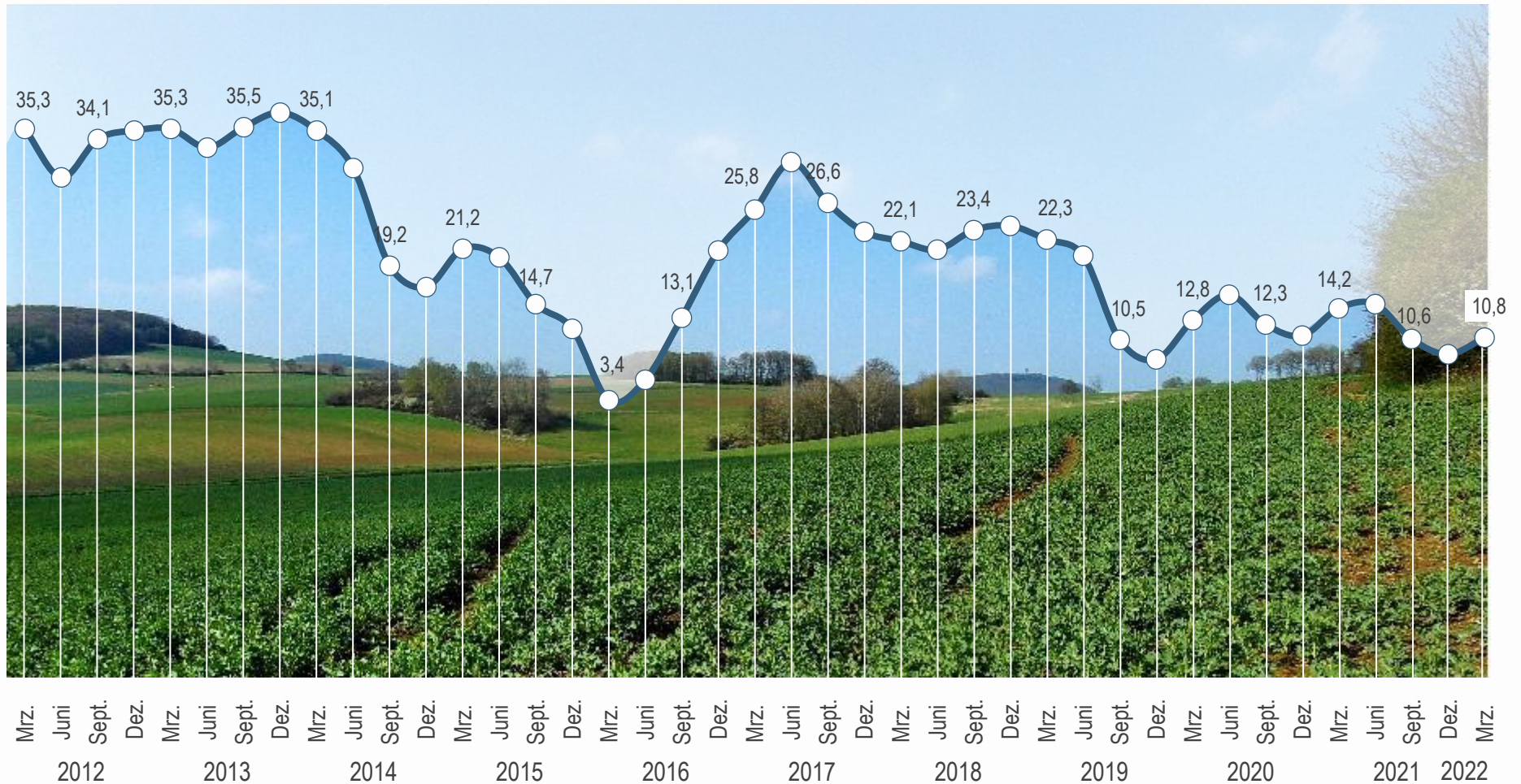


Zum Frühjahr stabilisiert sich die Stimmung deutscher Landwirte etwas.

- Stand März 2022 -

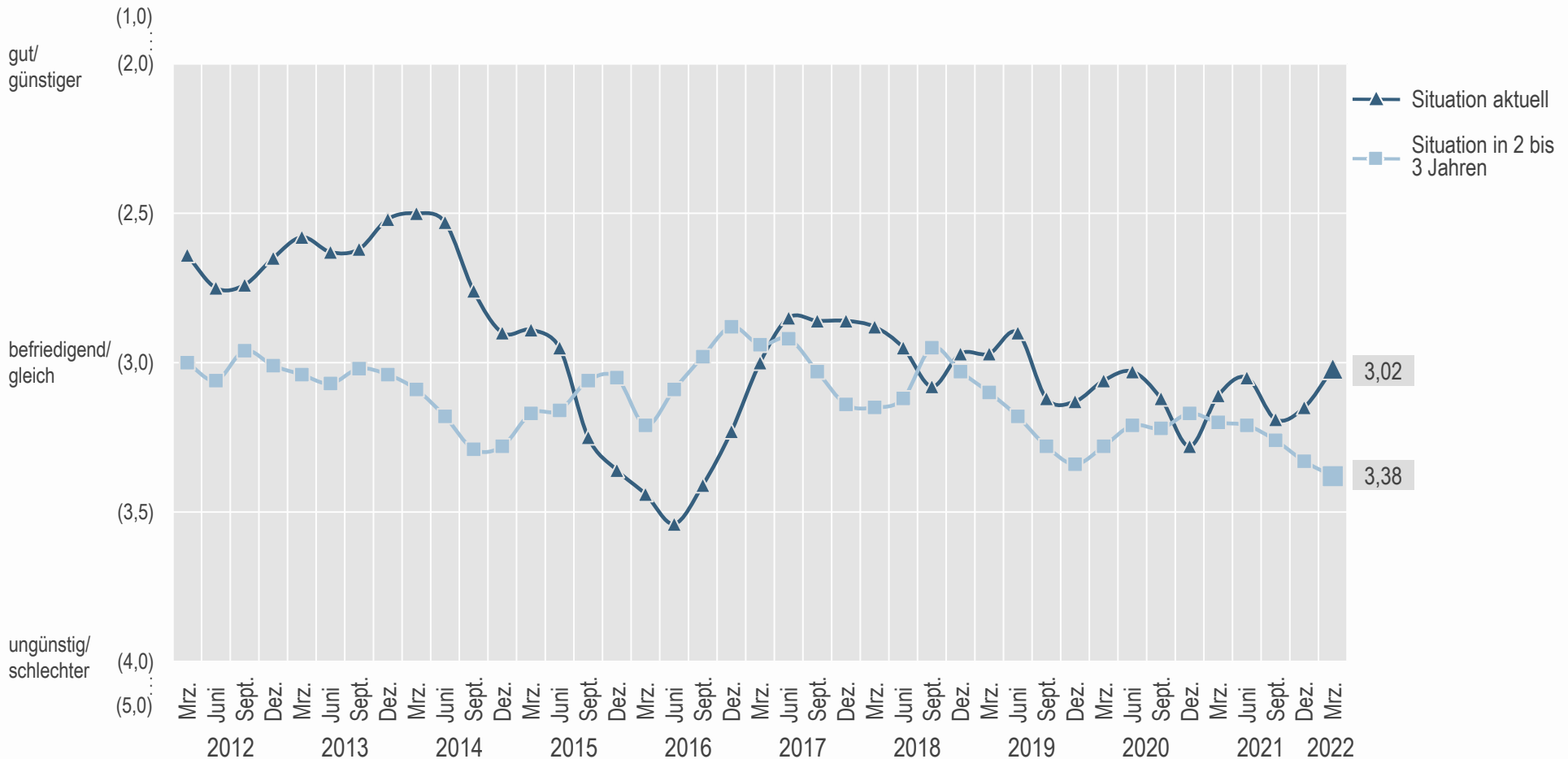
Konjunkturbarometer Agrar



Index: Nullwert = Mittel 2000 - 2006

Landwirte schätzen ihre aktuelle wirtschaftliche Lage spürbar besser ein als noch im Dezember. Jedoch sinken die Zukunftserwartungen weiter auf einen neuen Tiefststand.

- Landwirte: Beurteilung der aktuellen und zukünftigen wirtschaftlichen Situation -

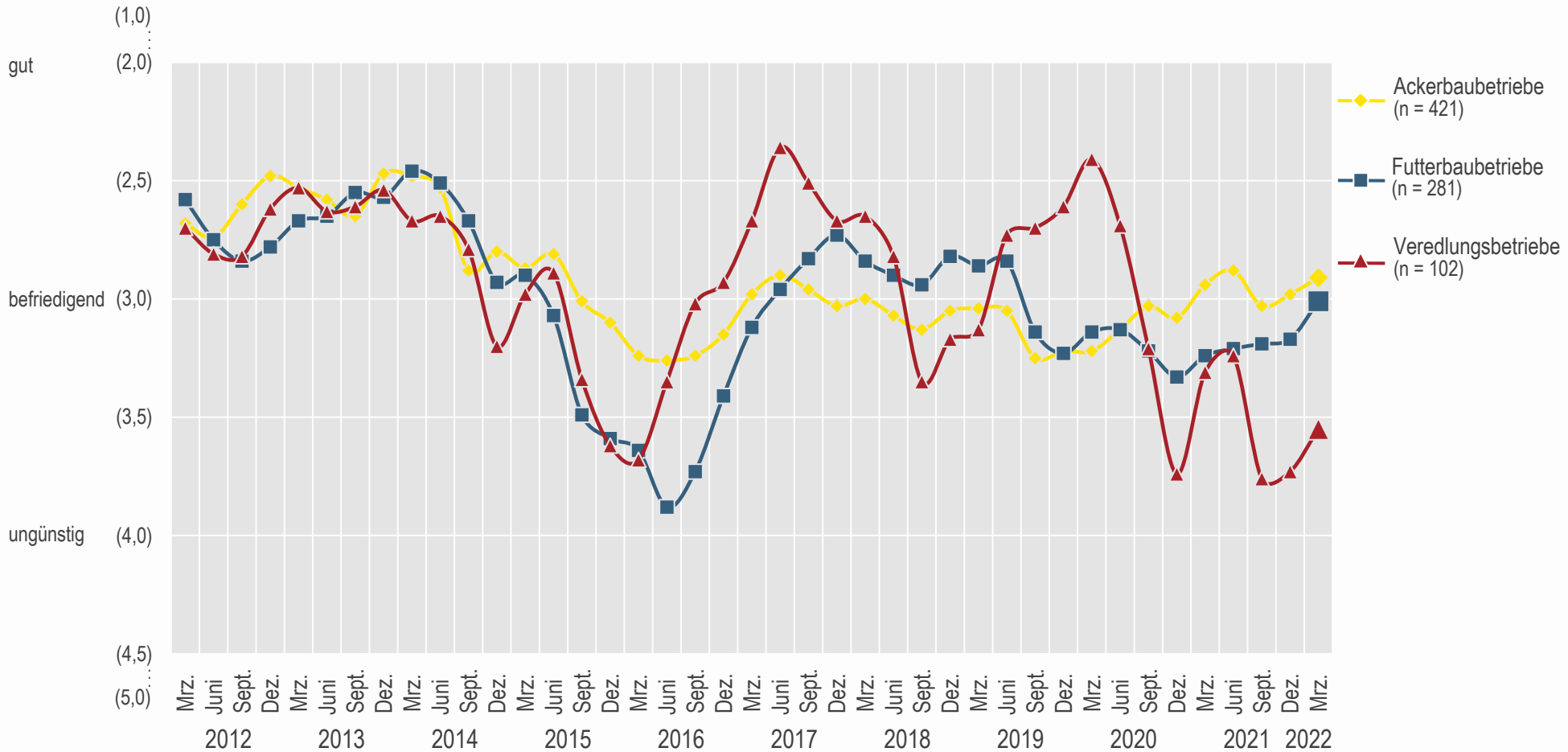


Ø Werte; 1 = sehr gut/sehr viel günstiger; 3 = befriedigend/gleich; 5 = sehr ungünstig/sehr viel schlechter

Fragen 5, 6: Wie beurteilen Sie die aktuelle wirtschaftliche Situation Ihres Betriebes? Wie beurteilen Sie die wirtschaftliche Situation Ihres Betriebes für die nächsten 2 bis 3 Jahre gegenüber der aktuellen Situation?

Die aktuelle wirtschaftliche Lage wird in allen Betriebsformen besser bewertet als noch im Dezember.

- Beurteilung der aktuellen wirtschaftlichen Situation -

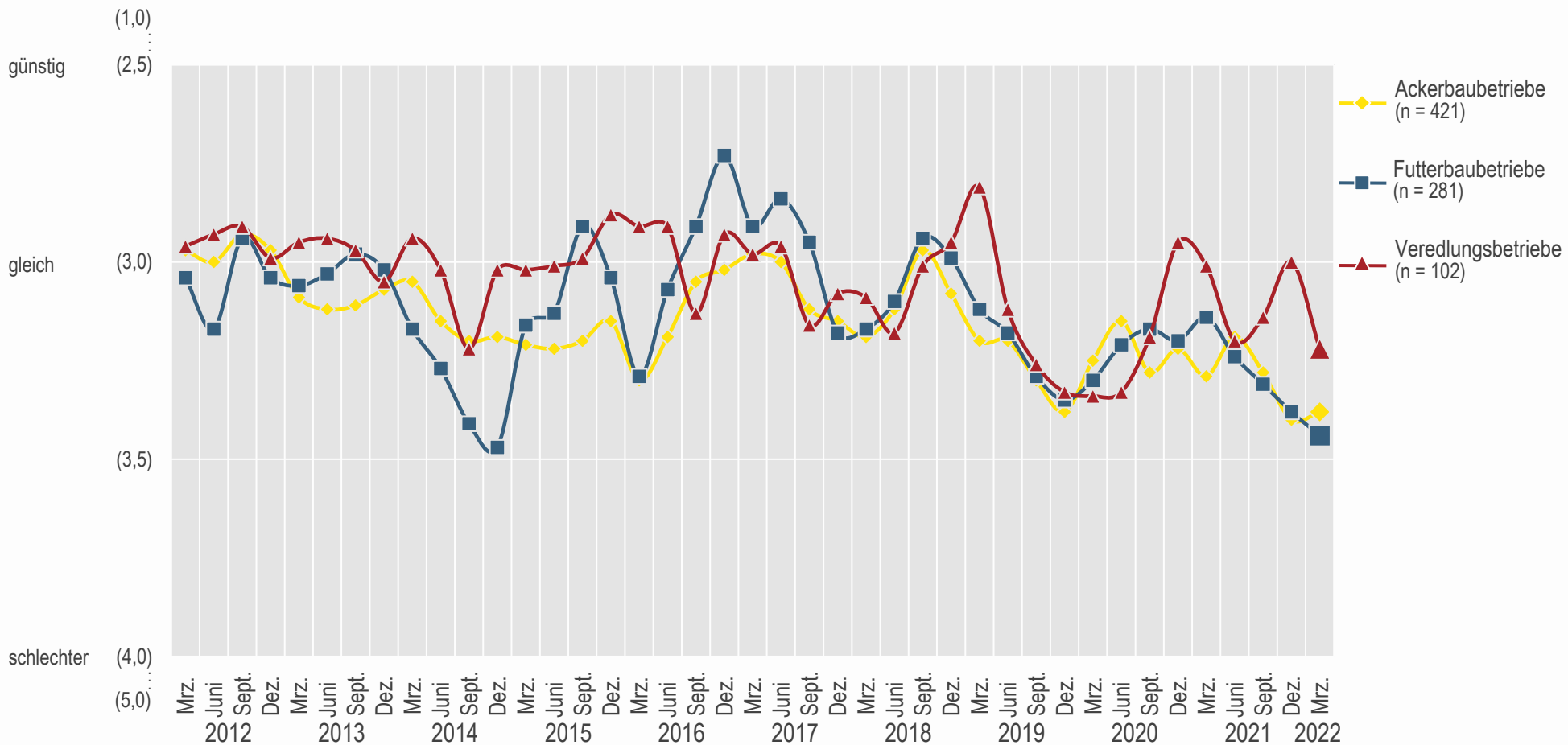


Ø Werte; 1 = sehr gut; 3 = befriedigend; 5 = sehr ungünstig

Frage 5: Wie beurteilen Sie die aktuelle wirtschaftliche Situation Ihres Betriebes?

Die zukünftige wirtschaftliche Lage wird in allem Betriebsformen eher pessimistisch eingeschätzt. Gegenüber Dezember sogar weitere Verschlechterung, vor allem in den Veredlungsbetrieben.

- Landwirte: Erwartete wirtschaftliche Situation in den nächsten 2 bis 3 Jahren -

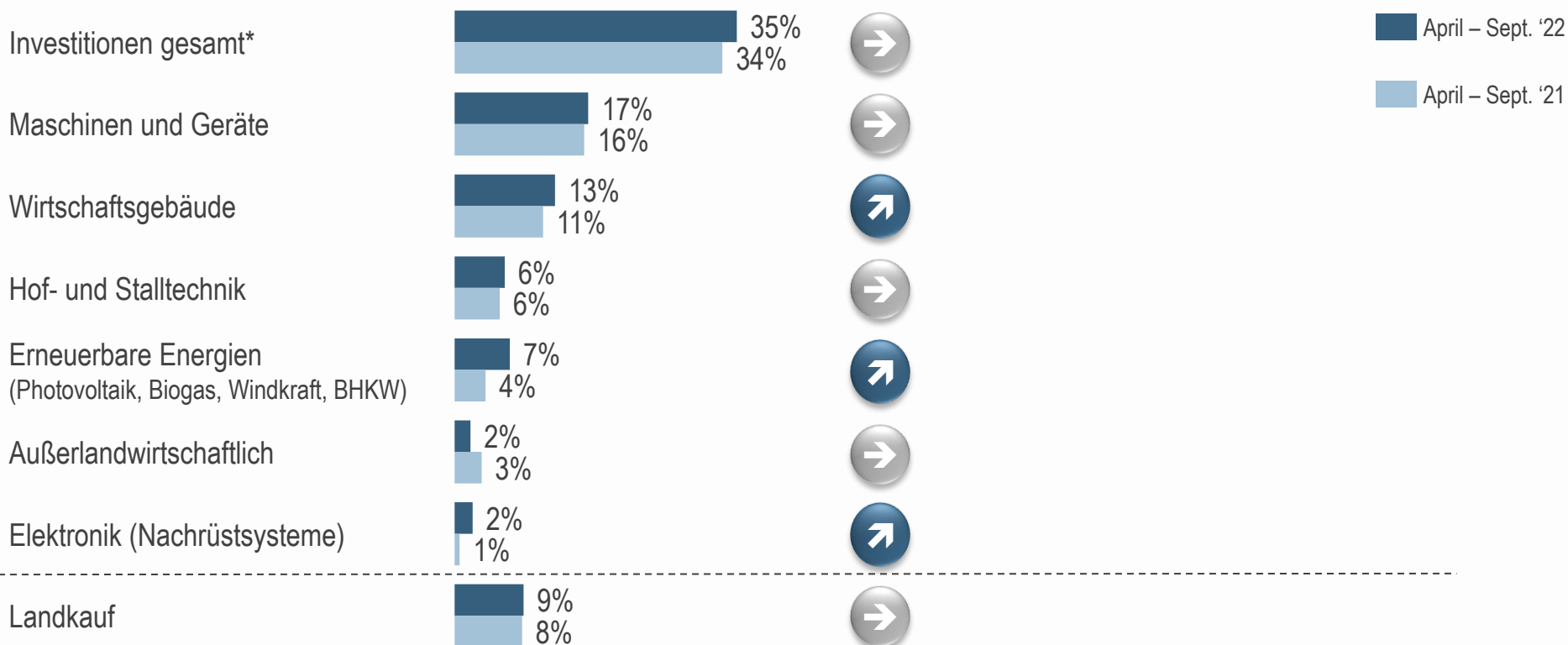


Ø Werte; 1 = sehr viel günstiger; 3 = gleich; 5 = sehr viel schlechter

Frage 6: Wie beurteilen Sie die wirtschaftliche Situation Ihres Betriebes für die nächsten 2 bis 3 Jahre gegenüber der aktuellen Situation?

Die Investitionsplanungen der landwirtschaftlichen Betriebe liegen ungefähr auf dem Vorjahresniveau. Bei Wirtschaftsgebäuden, erneuerbaren Energien und Maschinen sind etwas mehr Investitionen geplant.

- Landwirte: Investitionsplanungen nach Investitionsbereichen -



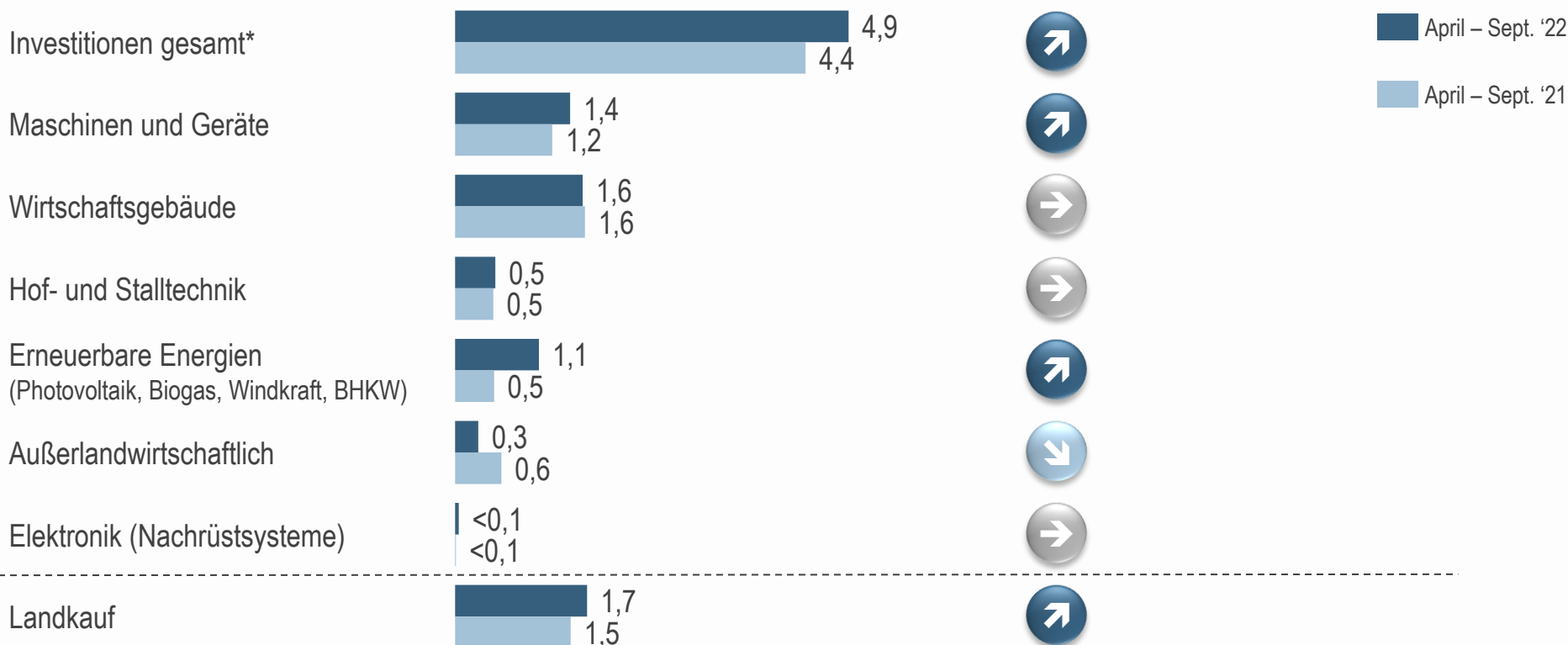
*ohne Landkauf

% Betriebe mit Investitionsplanungen inkl. Investitionswahrscheinlichkeiten (neu oder gebraucht)

Frage 11: Welche Investitionen werden Sie voraussichtlich bis zum Herbst 2022, also von April bis Ende September 2022, in den folgenden Bereichen durchführen (inkl. Mietkauf und Leasing)?

Das geplante Investitionsvolumen der Landwirte steigt im Jahresvergleich deutlich an. Besonders bei erneuerbaren Energien, aber auch Maschinen wird mehr investiert.

- Landwirte: Geschätztes Investitionsvolumen in Mrd. Euro -



*ohne Landkauf

Investitionsplanungen X Investitionssumme X 119.000 Betriebe

Fragen 11, 12: Welche Investitionen werden Sie voraussichtlich bis zum Herbst 2022, also von April bis Ende September 2022, in den folgenden Bereichen durchführen (inkl. Mietkauf und Leasing)? Bitte schätzen Sie einmal, wie viel Euro Sie bis Herbst 2022 (April bis Ende September 2022) in den genannten Bereichen investieren?