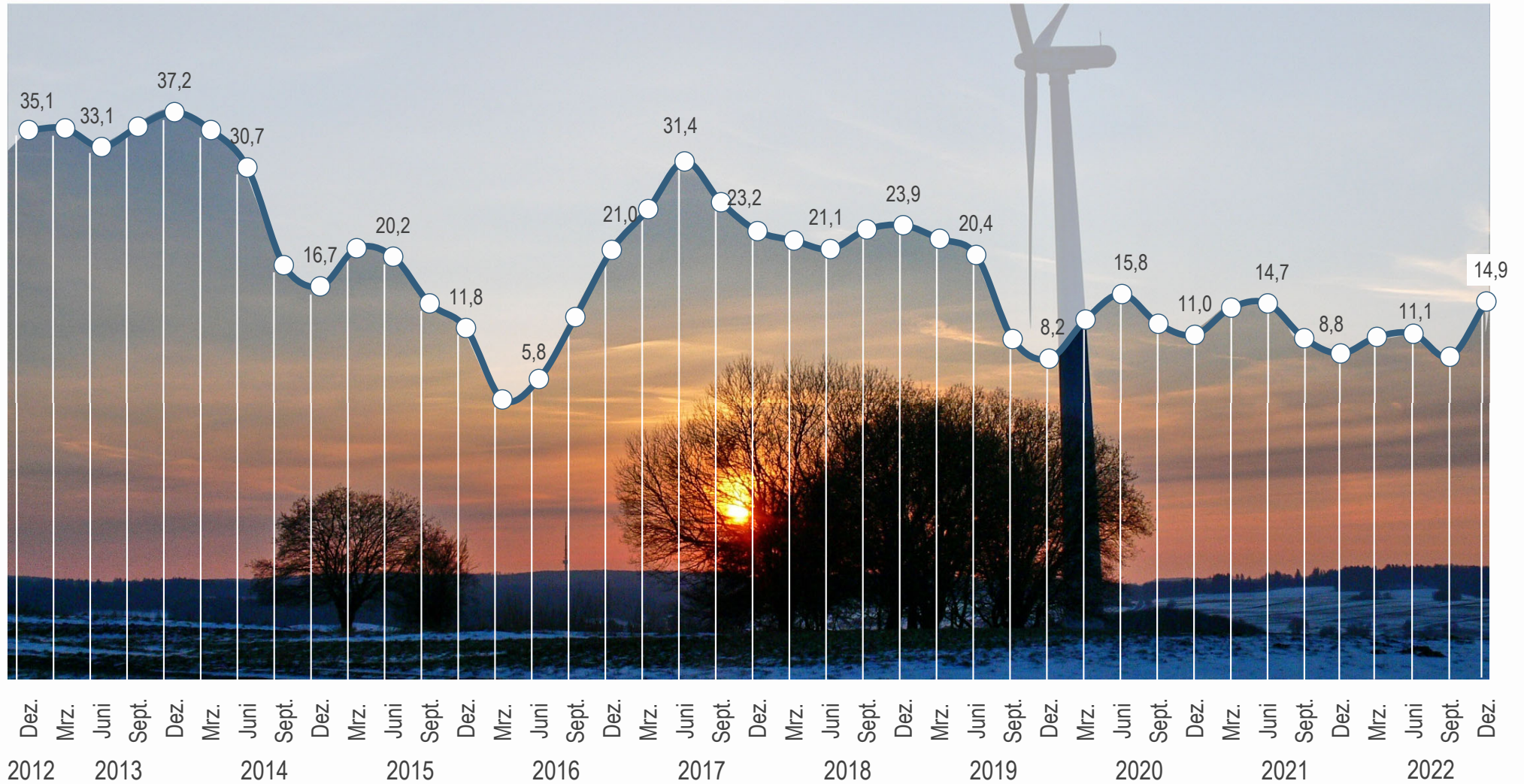


Zum Jahreswechsel verbessert sich die Stimmung der Landwirte deutlich.

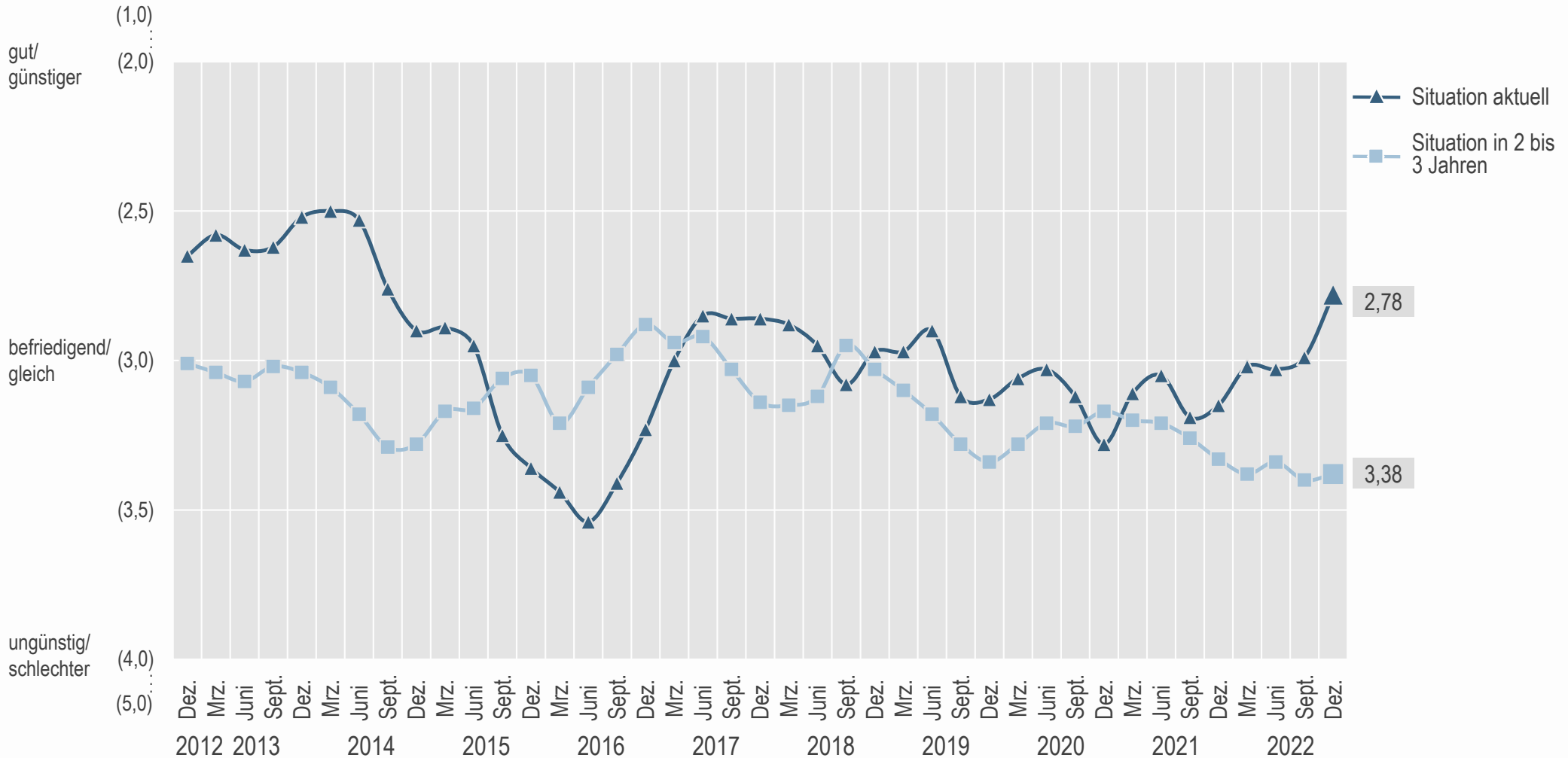
- Stand Dezember 2022 -



Index: Nullwert = Mittel 2000 - 2006

Landwirte bewerten ihre aktuelle wirtschaftliche Lage zunehmend optimistischer. Bei ihrer zukünftigen wirtschaftlichen Lage zeigen sie sich verhaltender.

- Landwirte: Beurteilung der aktuellen und zukünftigen wirtschaftlichen Situation -

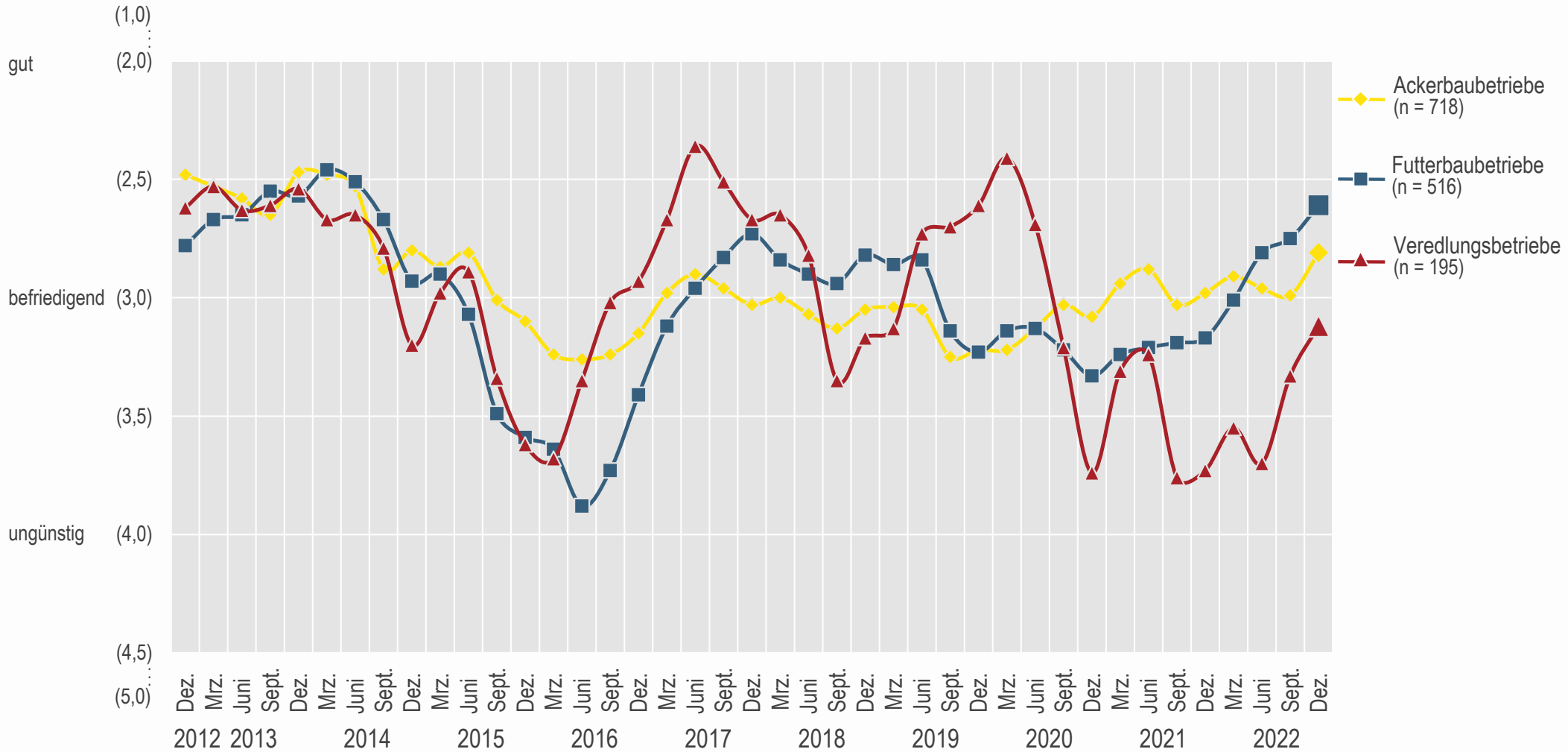


Ø Werte; 1 = sehr gut/sehr viel günstiger; 3 = befriedigend/gleich; 5 = sehr ungünstig/sehr viel schlechter

Fragen 5, 6: Wie beurteilen Sie die aktuelle wirtschaftliche Situation Ihres Betriebes? Wie beurteilen Sie die wirtschaftliche Situation Ihres Betriebes für die nächsten 2 bis 3 Jahre gegenüber der aktuellen Situation?

Die aktuelle wirtschaftliche Lage wird in allen Betriebsformen deutlich besser bewertet als noch im Herbst 2022.

- Landwirte: Beurteilung der aktuellen wirtschaftlichen Situation -

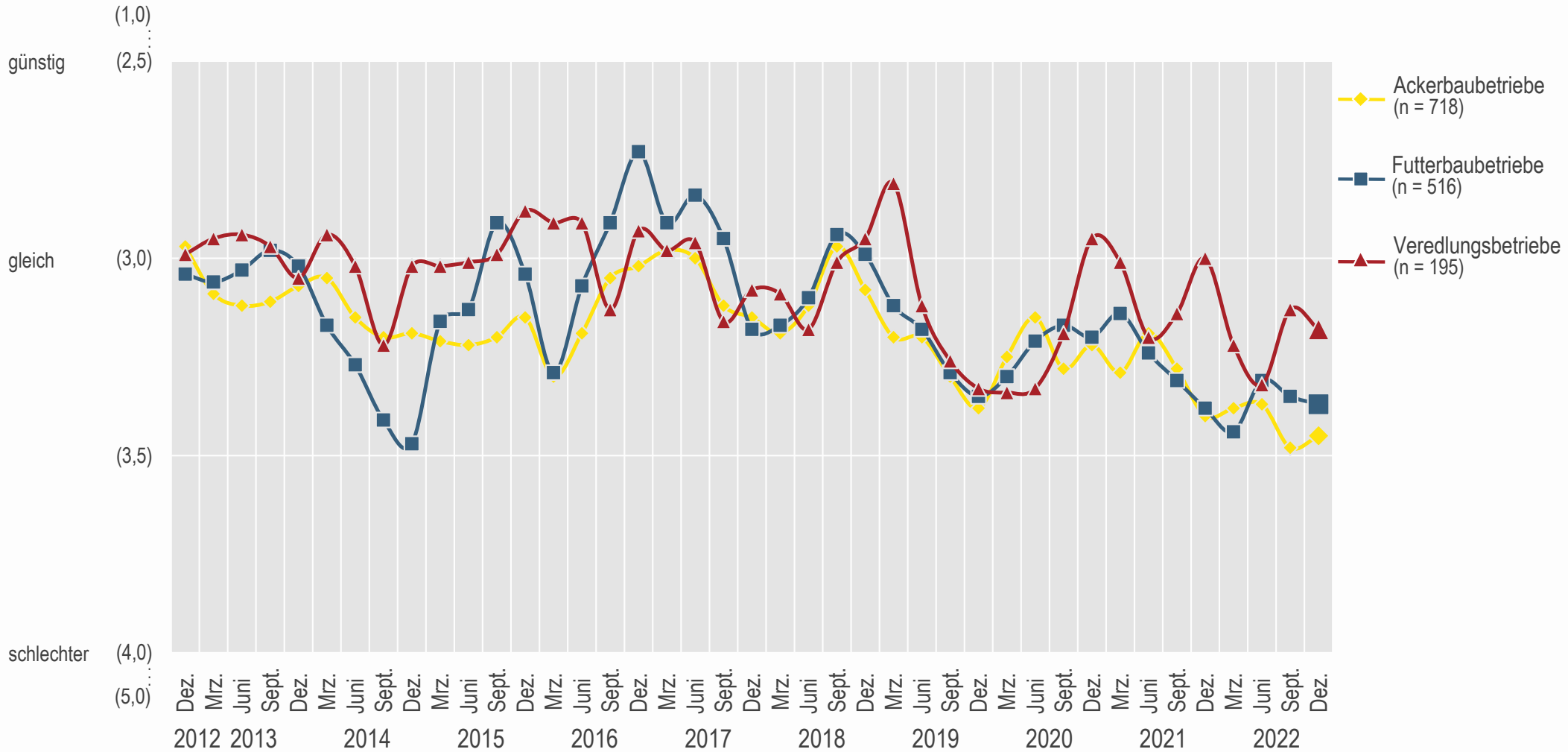


Ø Werte; 1 = sehr gut; 3 = befriedigend; 5 = sehr ungünstig

Frage 5: Wie beurteilen Sie die aktuelle wirtschaftliche Situation Ihres Betriebes?

In den Futter- und Veredlungsbetrieben haben sich die Erwartungen an die künftige Lage im Vergleich zum Herbst verschlechtert. Ackerbaubetriebe sind etwas optimistischer.

- Landwirte: Erwartete wirtschaftliche Situation in den nächsten 2 bis 3 Jahren -

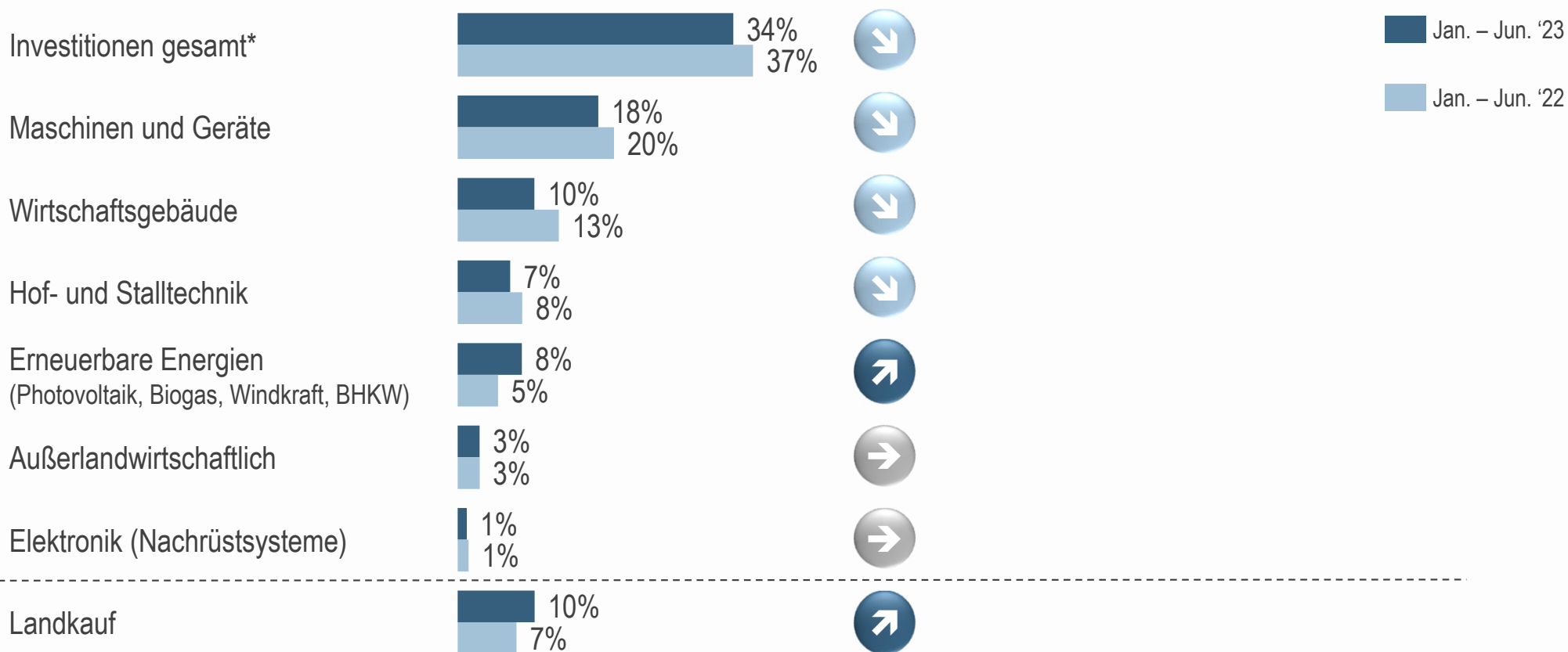


Ø Werte; 1 = sehr viel günstiger; 3 = gleich; 5 = sehr viel schlechter

Frage 6: Wie beurteilen Sie die wirtschaftliche Situation Ihres Betriebes für die nächsten 2 bis 3 Jahre gegenüber der aktuellen Situation?

Die Investitionsplanungen der Landwirte bleiben hinter dem entsprechenden Vorjahresniveau zurück. Investitionen in Maschinen/Geräte und Wirtschaftsgebäude werden seltener geplant, dafür mehr in erneuerbare Energien und Landkauf.

- Landwirte: Investitionsplanungen nach Investitionsbereichen -



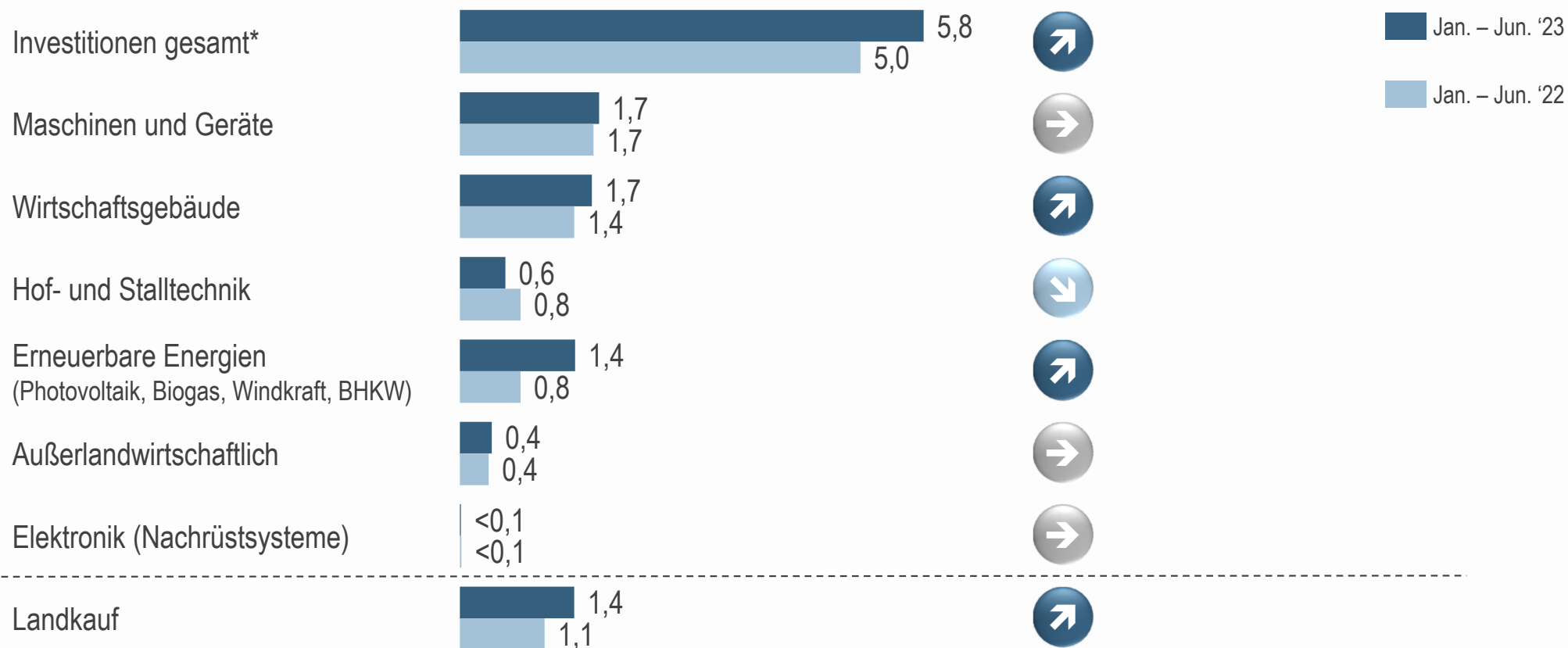
*ohne Landkauf

% Betriebe mit Investitionsplanungen inkl. Investitionswahrscheinlichkeiten (neu oder gebraucht)

Frage 11: Welche Investitionen werden Sie voraussichtlich bis Erntebeginn, also von Januar 2023 bis Ende Juni 2023 in den folgenden Bereichen durchführen (inkl. Mietkauf und Leasing)?

Das geplante Investitionsvolumen der Landwirte steigt im Jahresvergleich an. Besonders bei erneuerbaren Energien und in Landkauf wird mehr investiert.

- Landwirte: Geschätztes Investitionsvolumen in Mrd. Euro -



*ohne Landkauf

Investitionsplanungen X Investitionssumme X 119.000 Betriebe

Fragen 11, 12: Welche Investitionen werden Sie voraussichtlich bis zum Erntebeginn 2023, also von Januar 2023 bis Ende Juni 2023, in den folgenden Bereichen durchführen (inkl. Mietkauf und Leasing)? Bitte schätzen Sie einmal, wie viel Euro Sie bis zum Sommer 2023, also von Januar bis Ende Juni 2023 in den genannten Bereichen investieren?