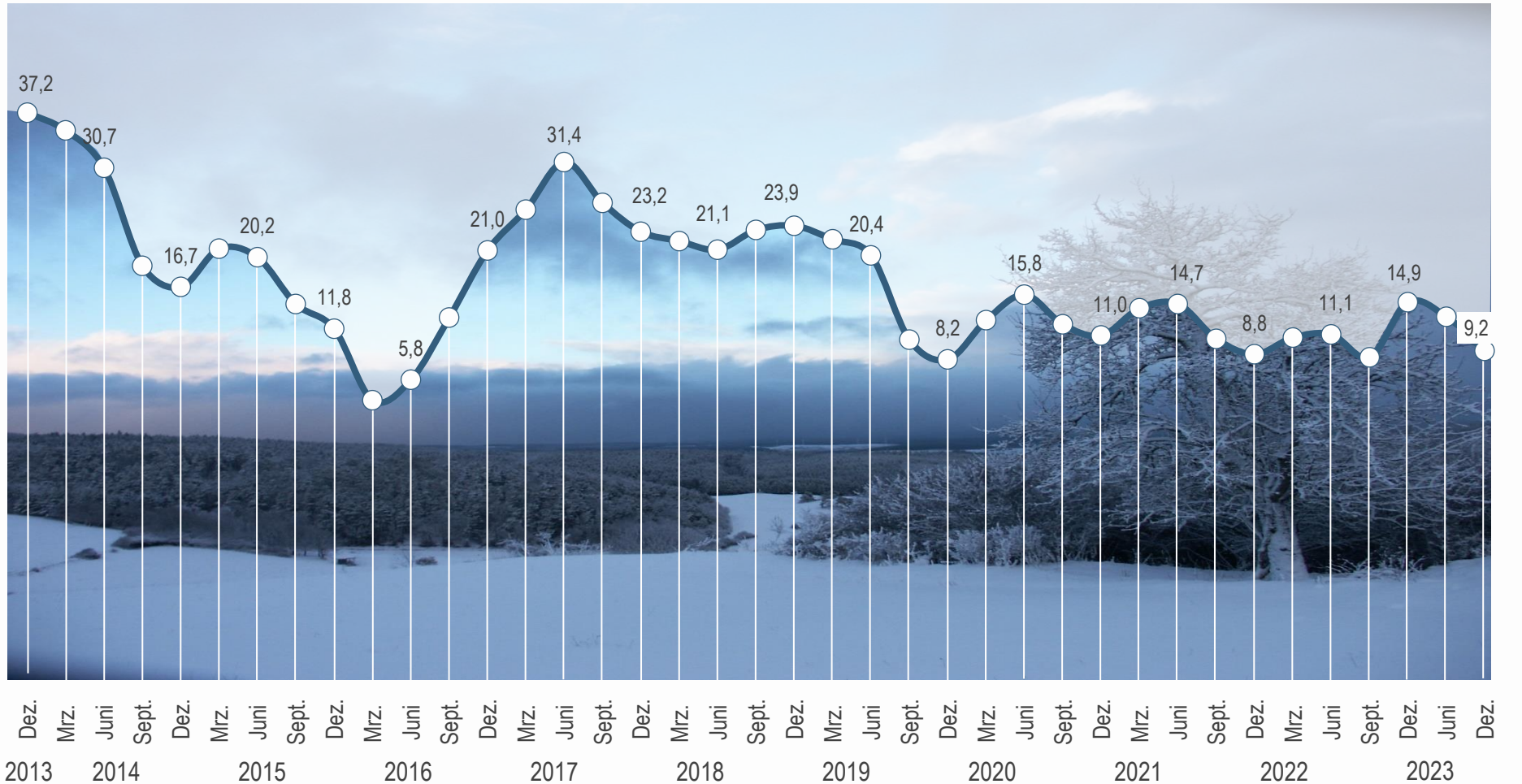


Stimmung in der Landwirtschaft verschlechtert sich binnen eines Jahres deutlich.

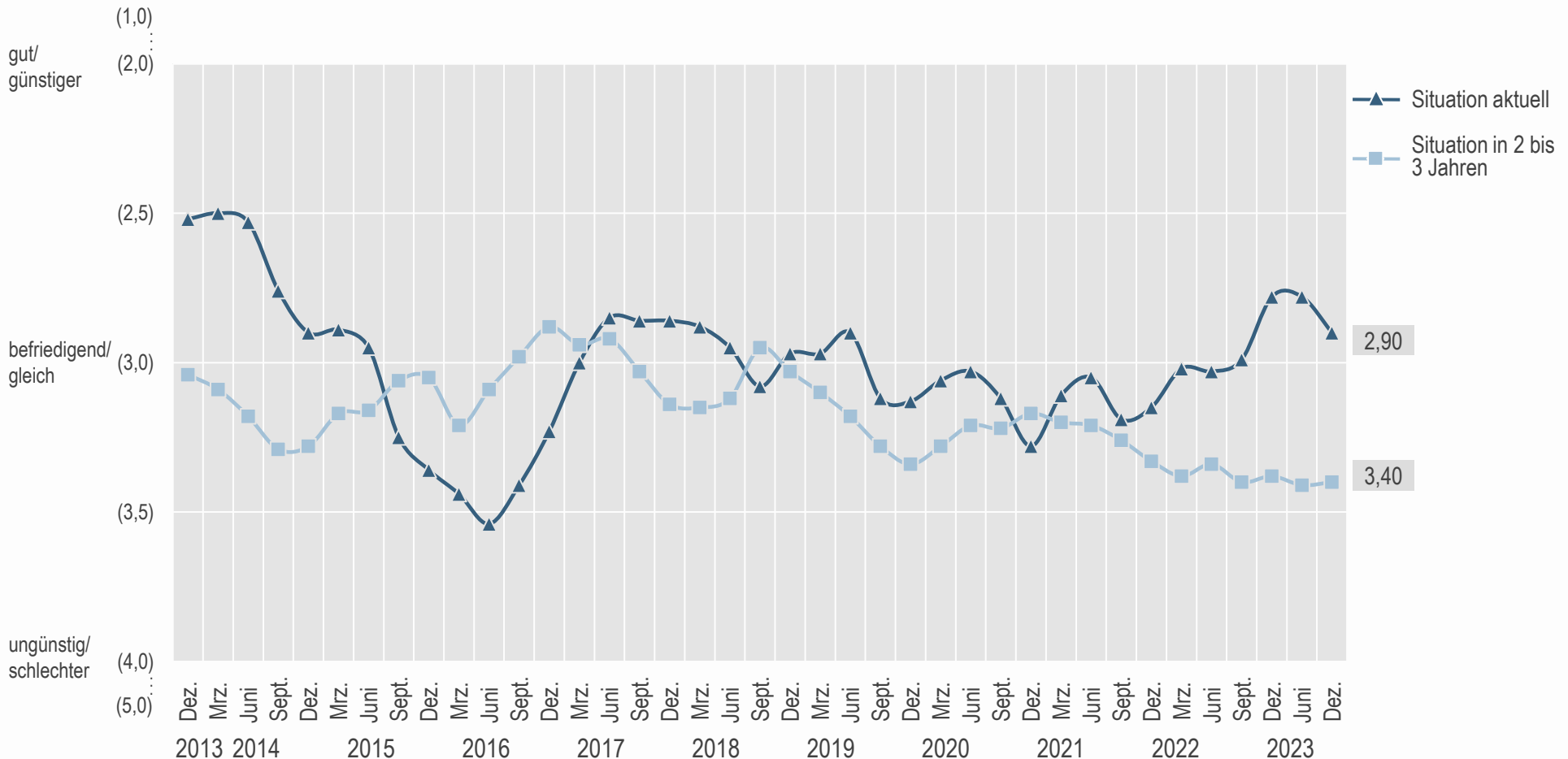
- Stand Dezember 2023 -



Index: Nullwert = Mittel 2000 - 2006

Landwirte bewerten ihre aktuelle wirtschaftliche Situation wieder deutlich pessimistischer. Hoffnungen auf eine künftig bessere ökonomische Lage kehrt nicht zurück.

- Landwirte: Beurteilung der aktuellen und zukünftigen wirtschaftlichen Situation -

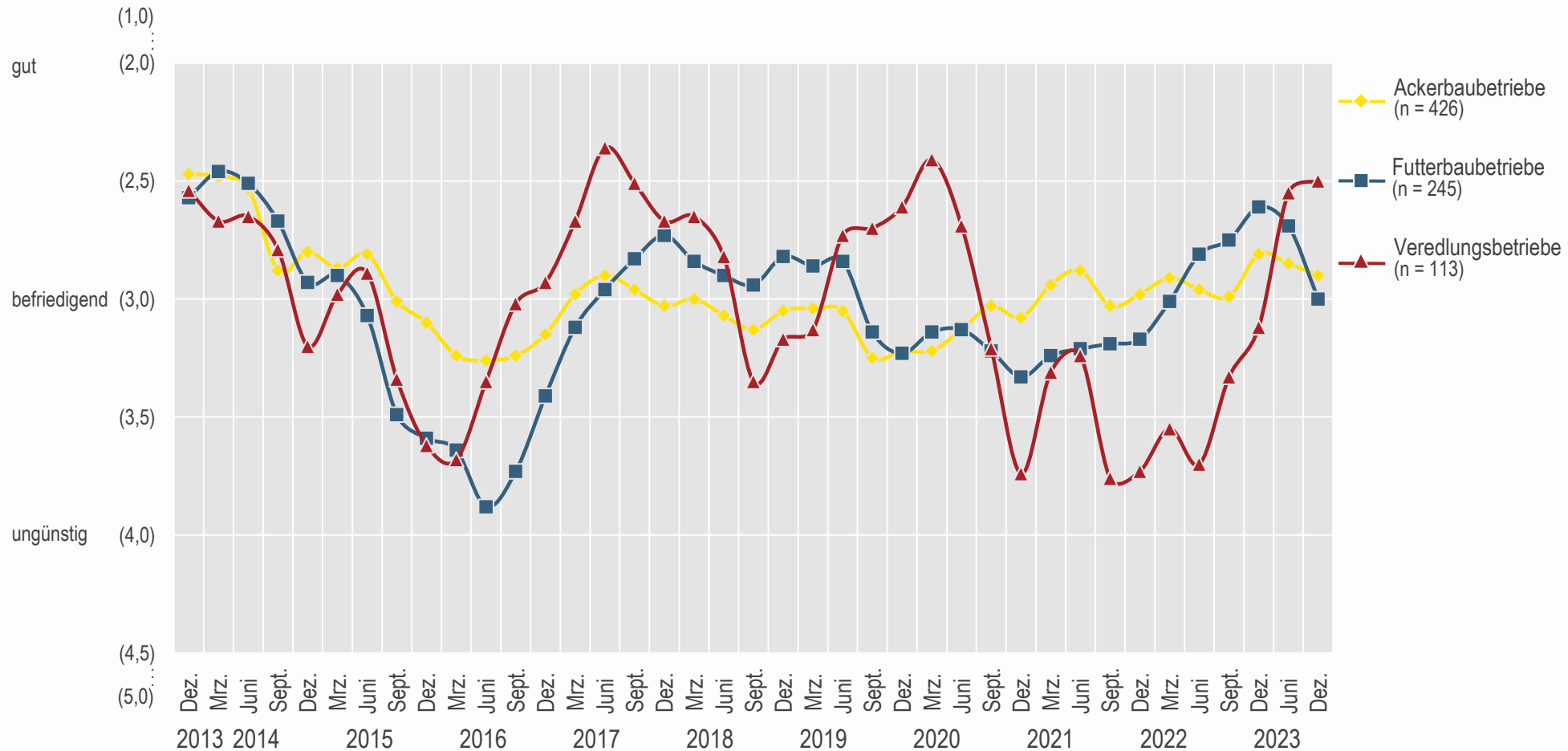


Ø Werte; 1 = sehr gut/sehr viel günstiger; 3 = befriedigend/gleich; 5 = sehr ungünstig/sehr viel schlechter

Fragen 5, 6: Wie beurteilen Sie die aktuelle wirtschaftliche Situation Ihres Betriebes? Wie beurteilen Sie die wirtschaftliche Situation Ihres Betriebes für die nächsten 2 bis 3 Jahre gegenüber der aktuellen Situation?

Acker- und Futterbaubetriebe bewerten ihre aktuelle wirtschaftliche Situation als verschlechtert. Nur Veredelungsbetriebe bewerten die aktuelle Situation noch als relativ gut

- Landwirte: Beurteilung der aktuellen wirtschaftlichen Situation -

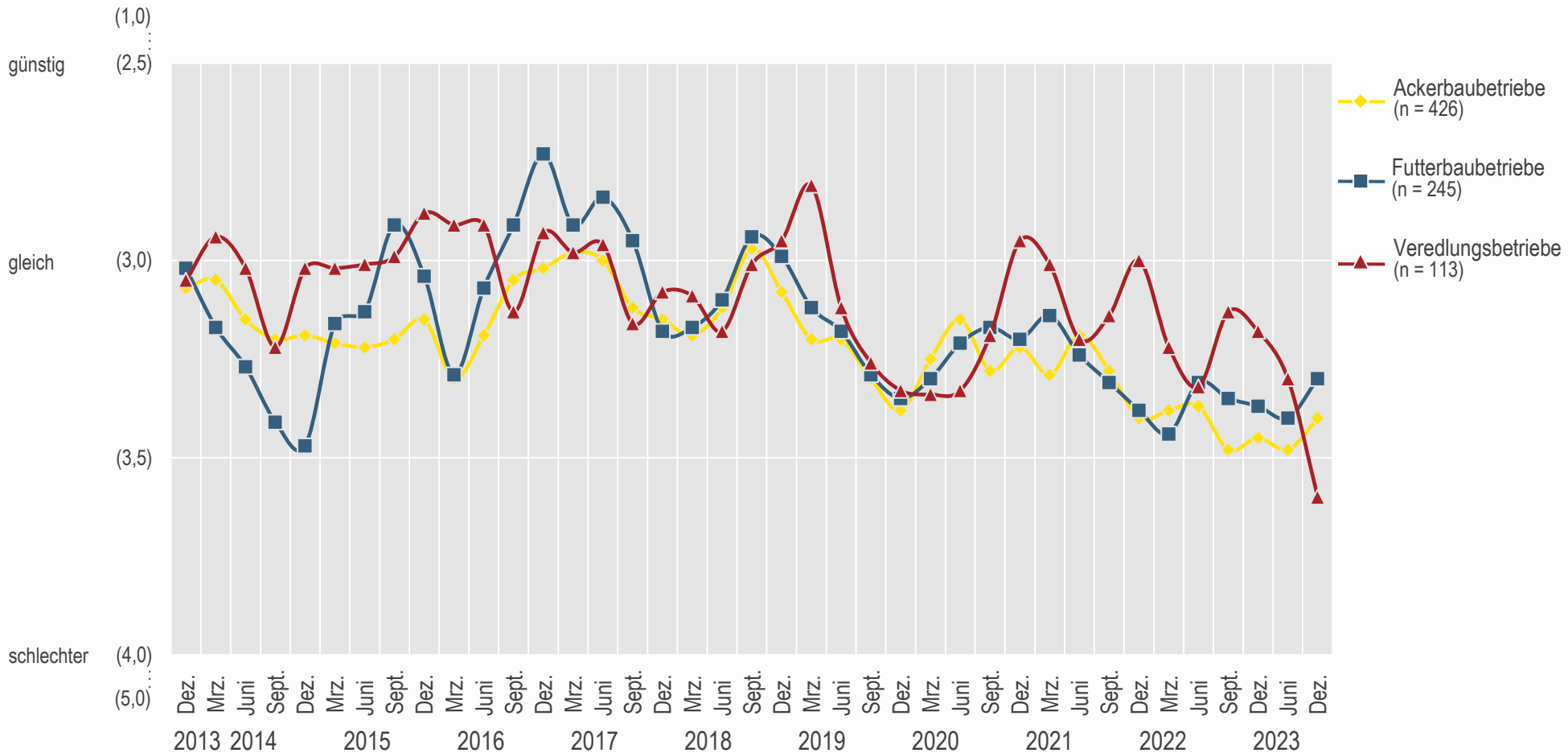


Ø Werte; 1 = sehr gut; 3 = befriedigend; 5 = sehr ungünstig

Frage 5: Wie beurteilen Sie die aktuelle wirtschaftliche Situation Ihres Betriebes?

Blick in die Zukunft erreicht bei Veredlungsbetrieben historischen Tiefststand. Erwartete wirtschaftliche Situation von Acker- und Futterbaubetrieben hellt sich leicht auf.

- Landwirte: Erwartete wirtschaftliche Situation in den nächsten 2 bis 3 Jahren -

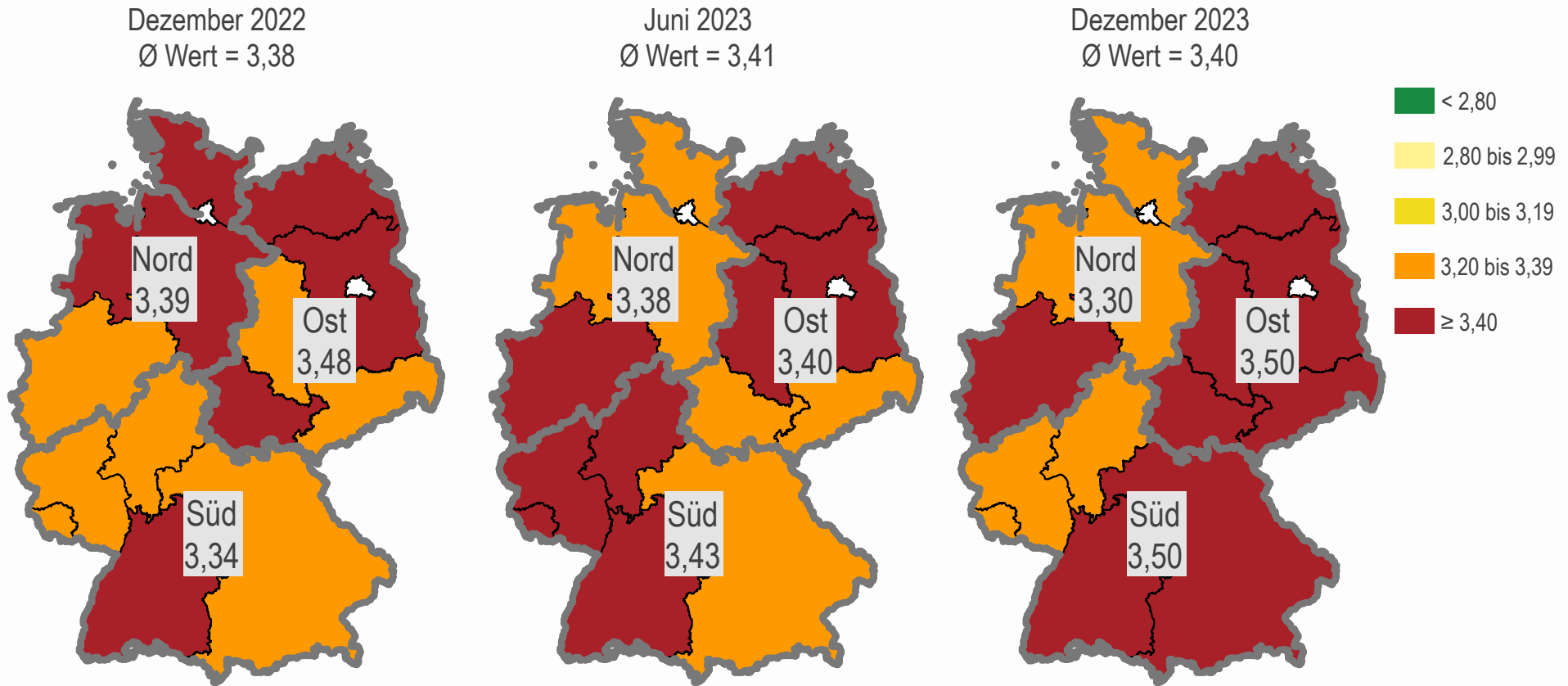


Ø Werte; 1 = sehr viel günstiger; 3 = gleich; 5 = sehr viel schlechter

Frage 6: Wie beurteilen Sie die wirtschaftliche Situation Ihres Betriebes für die nächsten 2 bis 3 Jahre gegenüber der aktuellen Situation?

Die Zukunftserwartungen der Landwirte haben sich im Jahresvergleich im Süden und Osten verschlechtert, im Norden verbessert.

- Landwirte: Erwartete wirtschaftliche Situation in den nächsten 2 bis 3 Jahren -

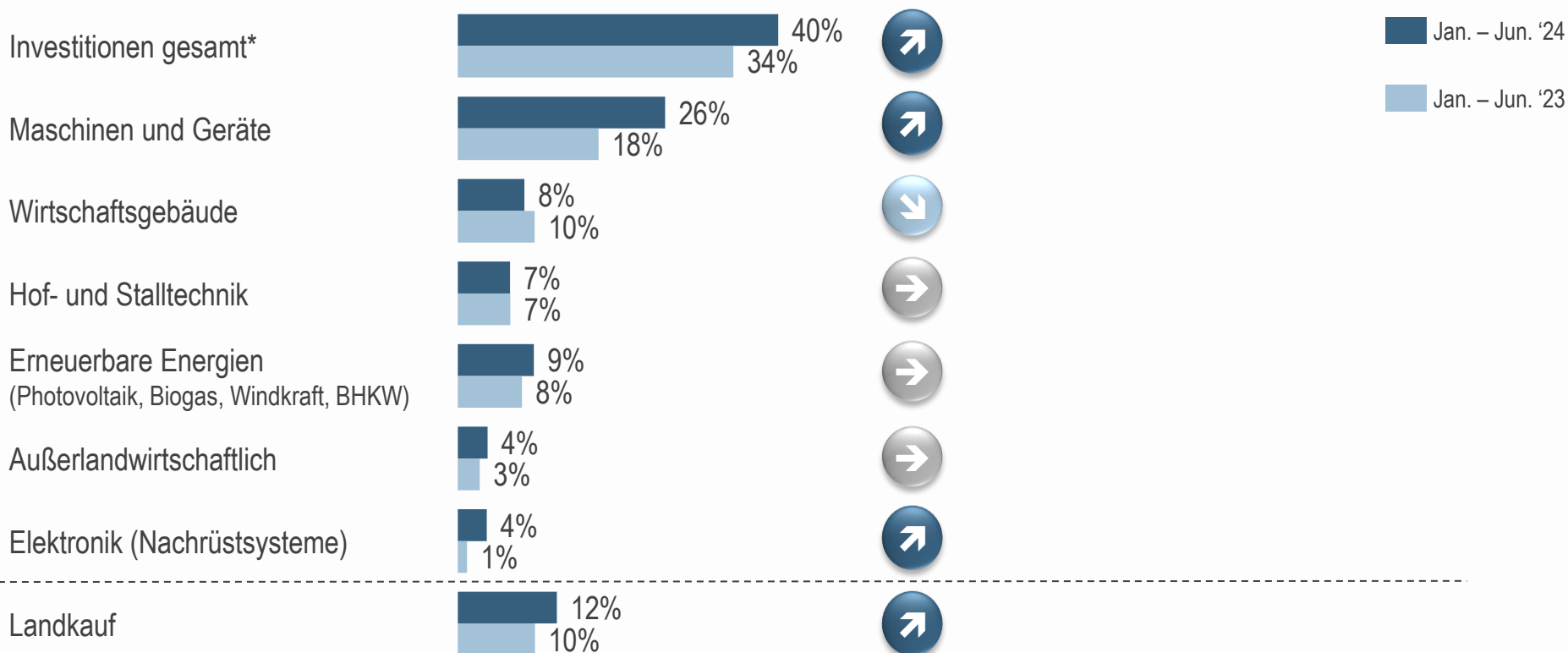


Ø Werte; 1 = sehr gut; 3 = befriedigend; 5 = sehr ungünstig

Frage 6: Wie beurteilen Sie die wirtschaftliche Situation Ihres Betriebes für die nächsten 2 bis 3 Jahre gegenüber der aktuellen Situation?

Mehr Landwirte beabsichtigen im ersten Halbjahr zu investieren. Vor allem in Maschinen/Geräte, Elektronik und Landkauf steigt das Investitionsinteresse. Investitionen in Wirtschaftsgebäude werden hingegen etwas seltener geplant als noch im vergangenen Jahr.

- Landwirte: Investitionsplanungen nach Investitionsbereichen -



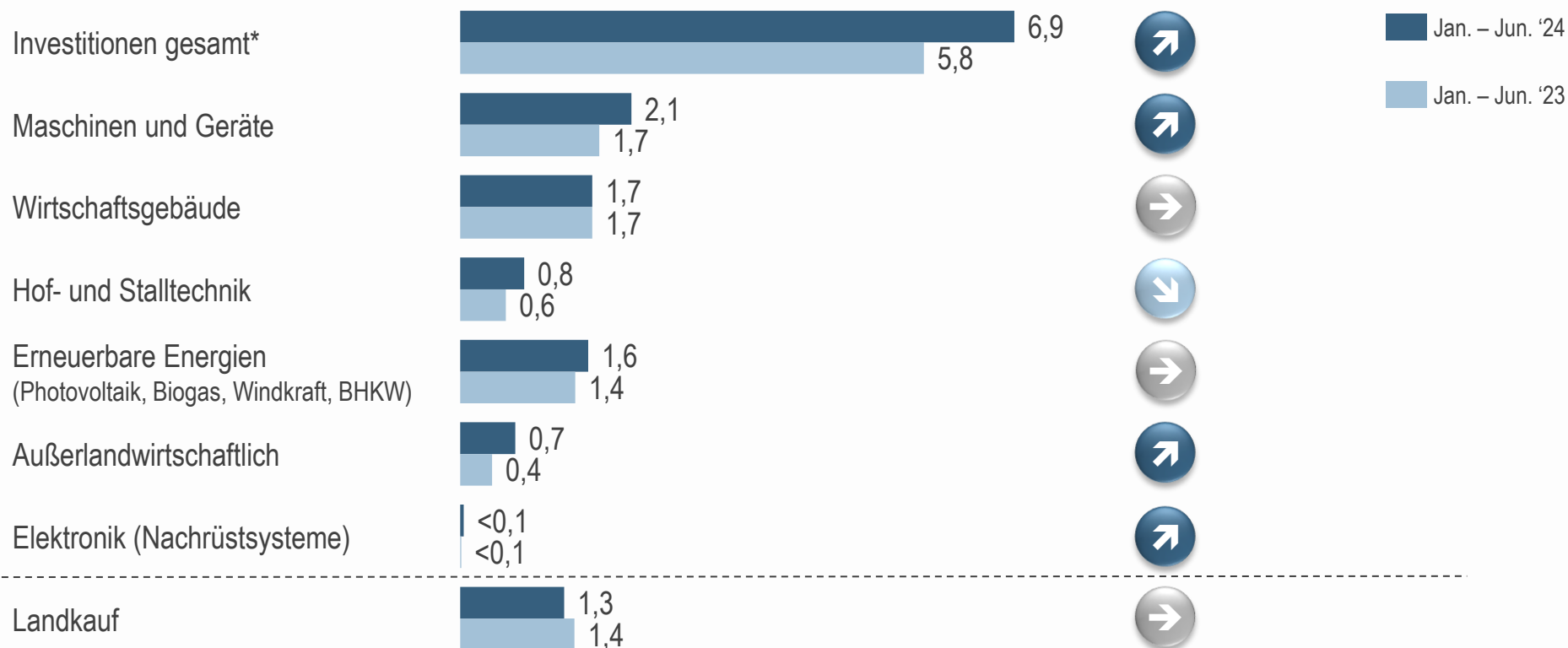
*ohne Landkauf

% Betriebe mit Investitionsplanungen inkl. Investitionswahrscheinlichkeiten (neu oder gebraucht)

Frage 11: Welche Investitionen werden Sie voraussichtlich bis Erntebeginn, also von Januar 2024 bis Ende Juni 2024 in den folgenden Bereichen durchführen (inkl. Mietkauf und Leasing)?

Das geplante Investitionsvolumen der Landwirte steigt aufgrund des hohen Investitionsinteresses spürbar. Höhere Investitionen sind bei Elektronik, Außerlandwirtschaftliches und Maschinen/Geräte geplant. Etwas geringere Kapitaleinsätze bei Landkauf.

- Landwirte: Geschätztes Investitionsvolumen in Mrd. Euro -



*ohne Landkauf

Investitionsplanungen X Investitionssumme X 119.000 Betriebe

Fragen 11, 12: Welche Investitionen werden Sie voraussichtlich bis zum Erntebeginn 2024, also von Januar 2024 bis Ende Juni 2024, in den folgenden Bereichen durchführen (inkl. Mietkauf und Leasing)? Bitte schätzen Sie einmal, wie viel Euro Sie bis zum Sommer 2024, also von Januar bis Ende Juni 2024 in den genannten Bereichen investieren?