

# Strukturentwicklung in der Milchviehhaltung

## Die deutsche Milcherzeugung im Überblick

Hauke Tergast

Thünen-Institut für Betriebswirtschaft

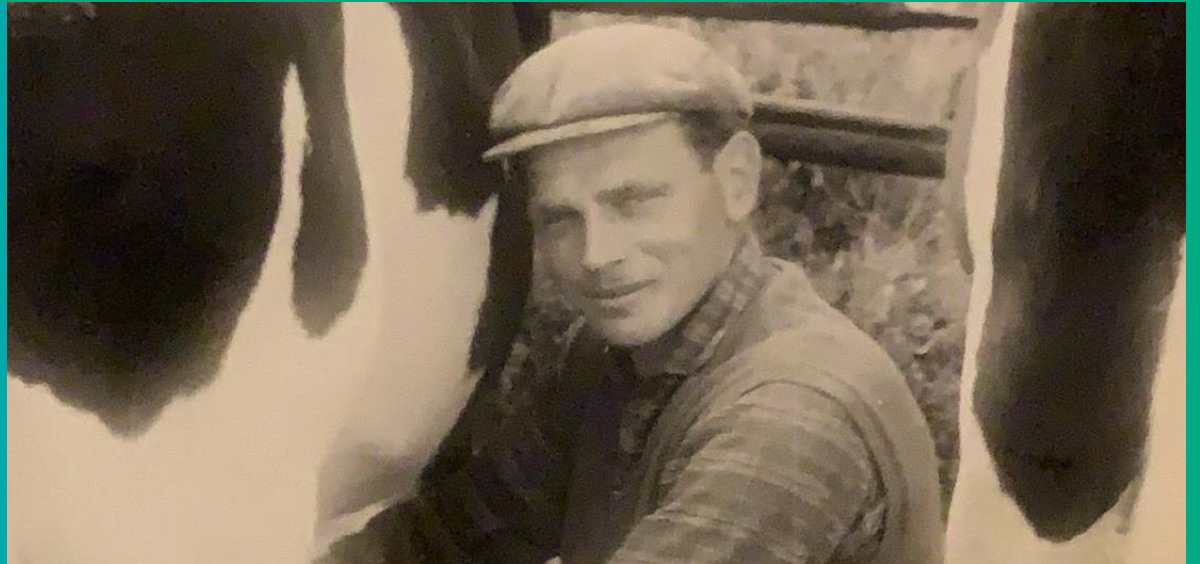


# Strukturentwicklung

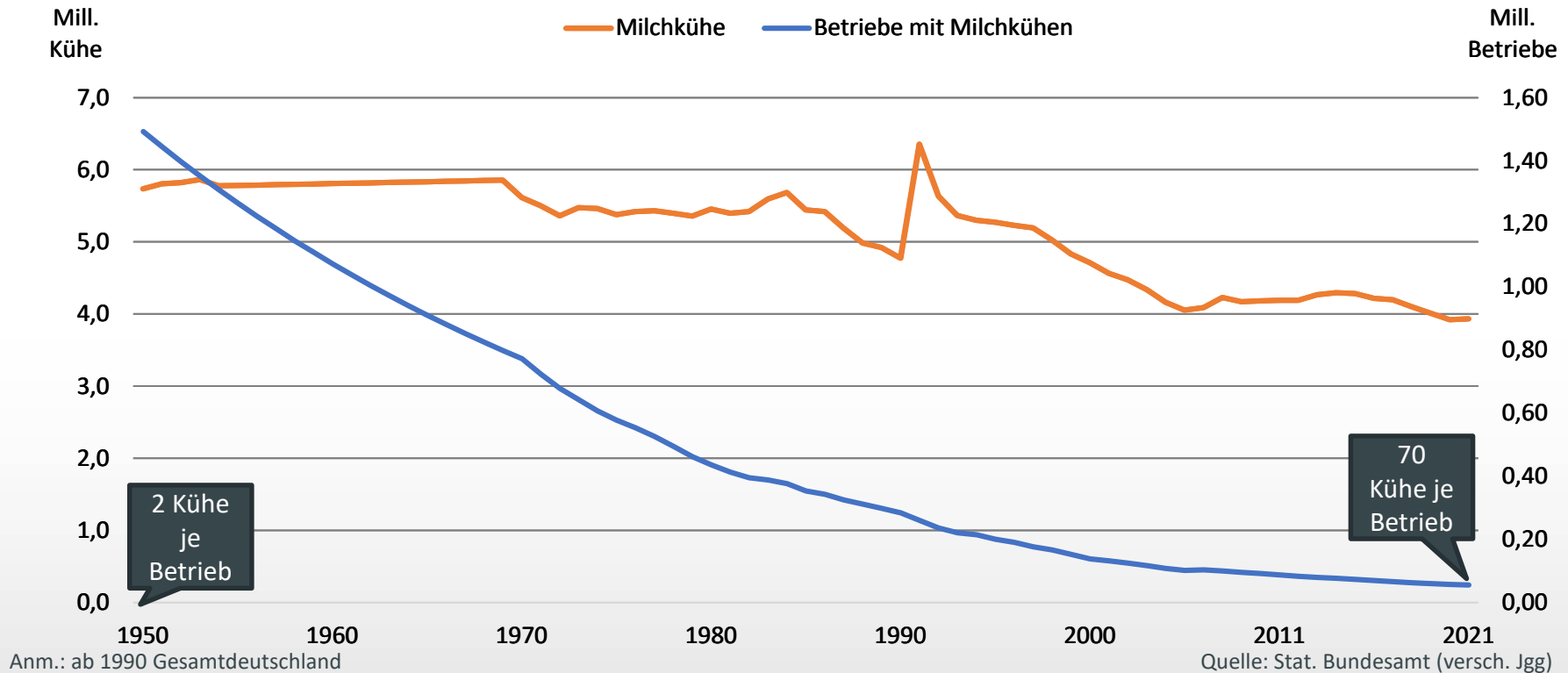
## Wie hat sich die deutsche Milchviehhaltung entwickelt?

Hauke Tergast

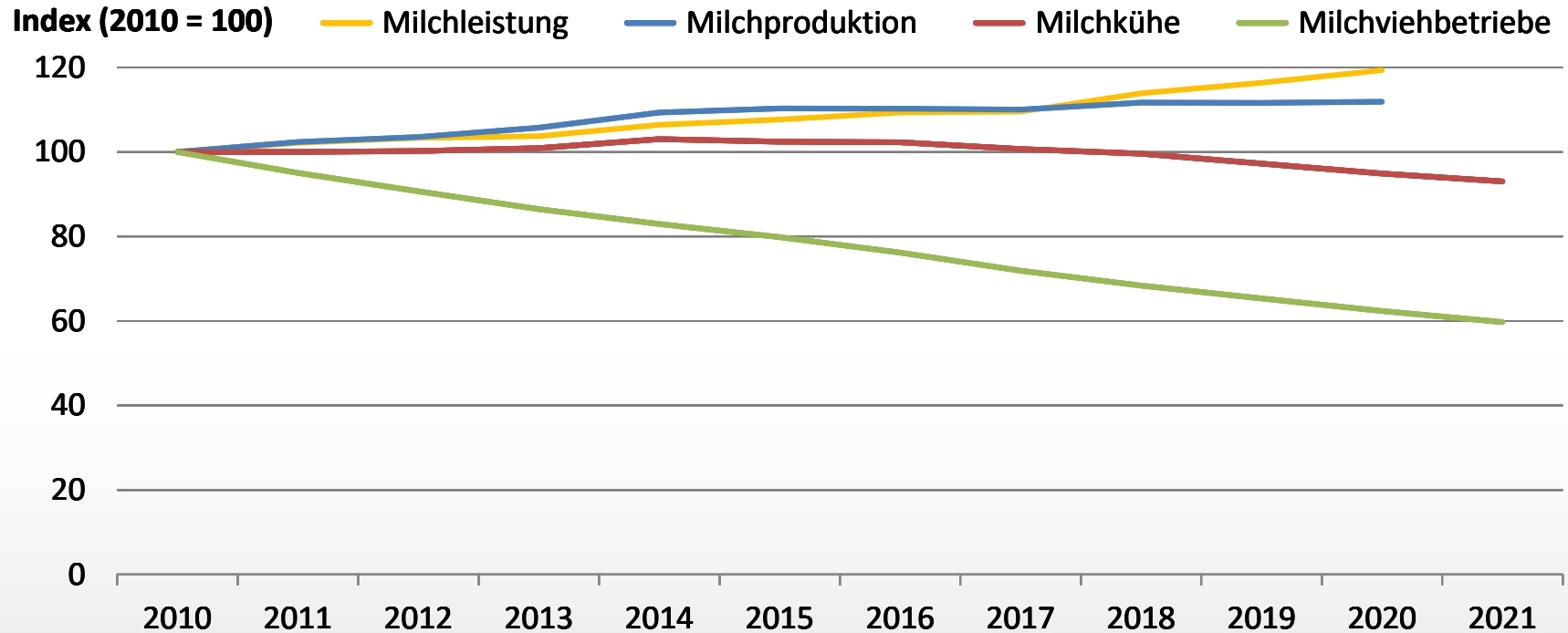
Thünen-Institut für Betriebswirtschaft



# Entwicklung der Milchviehhaltung in Deutschland



# Entwicklung im Milchsektor in Deutschland (relativ)



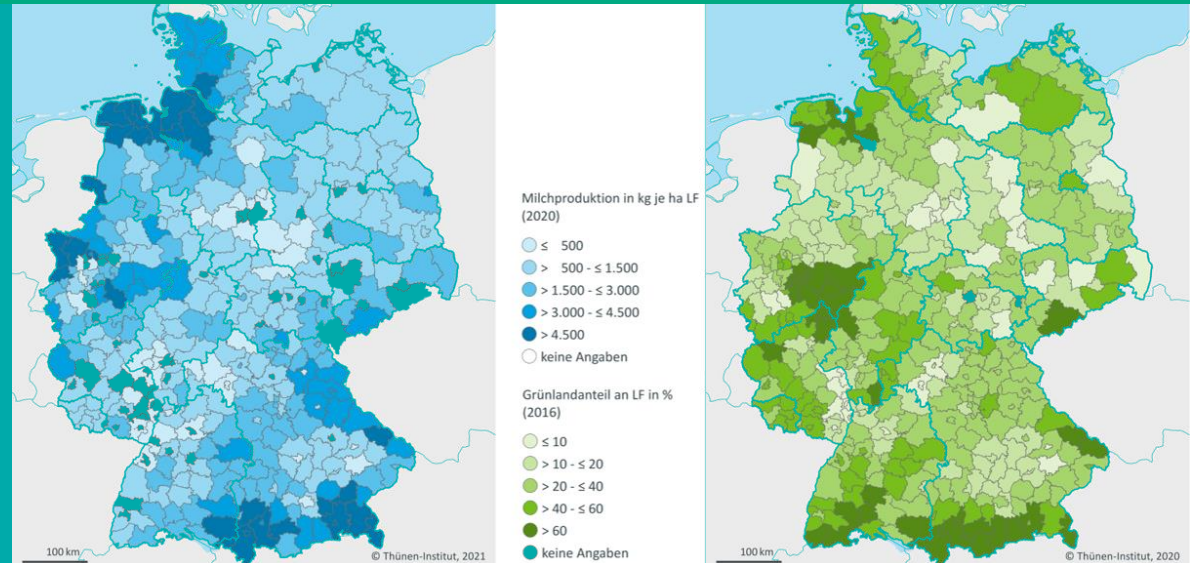
Quelle: Stat. Bundesamt (versch. Jgg.); Stat. Bundesamt, BLE (versch. Jgg.); eigene Berechnungen Tergast, Thünen-Institut für Betriebswirtschaft (2021)

# Aktuelle Strukturen der deutschen Milchviehhaltung

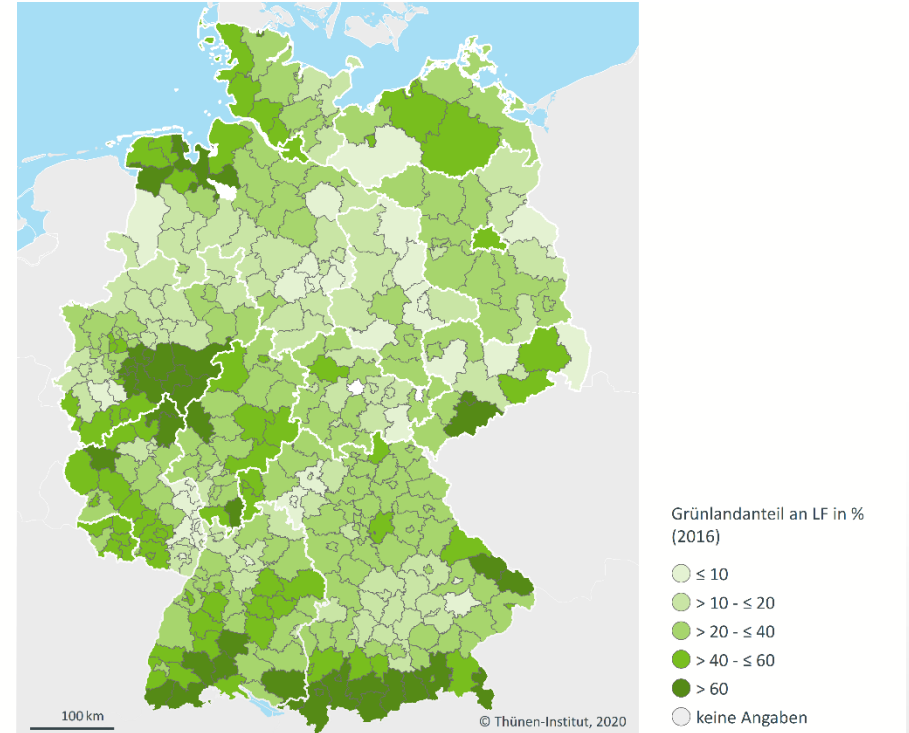
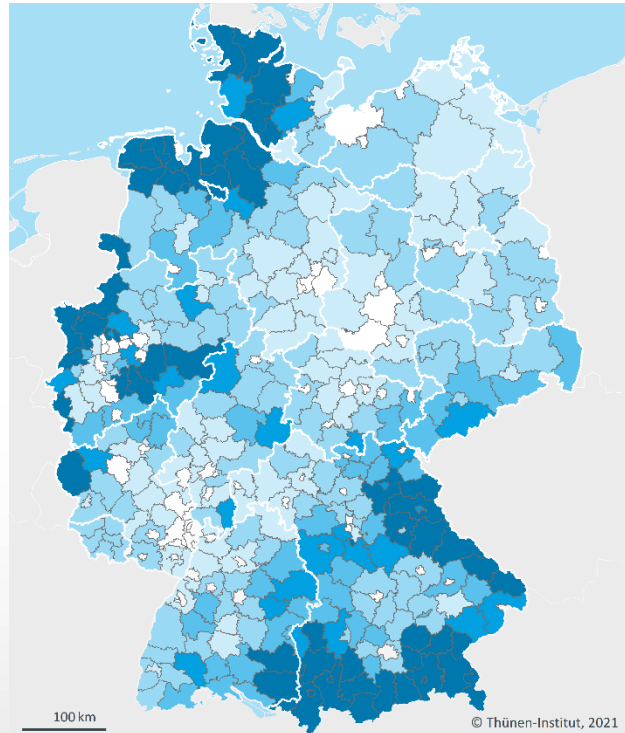
## Wie heterogen ist die deutsche Milcherzeugung?

Hauke Tergast

Thünen-Institut für Betriebswirtschaft

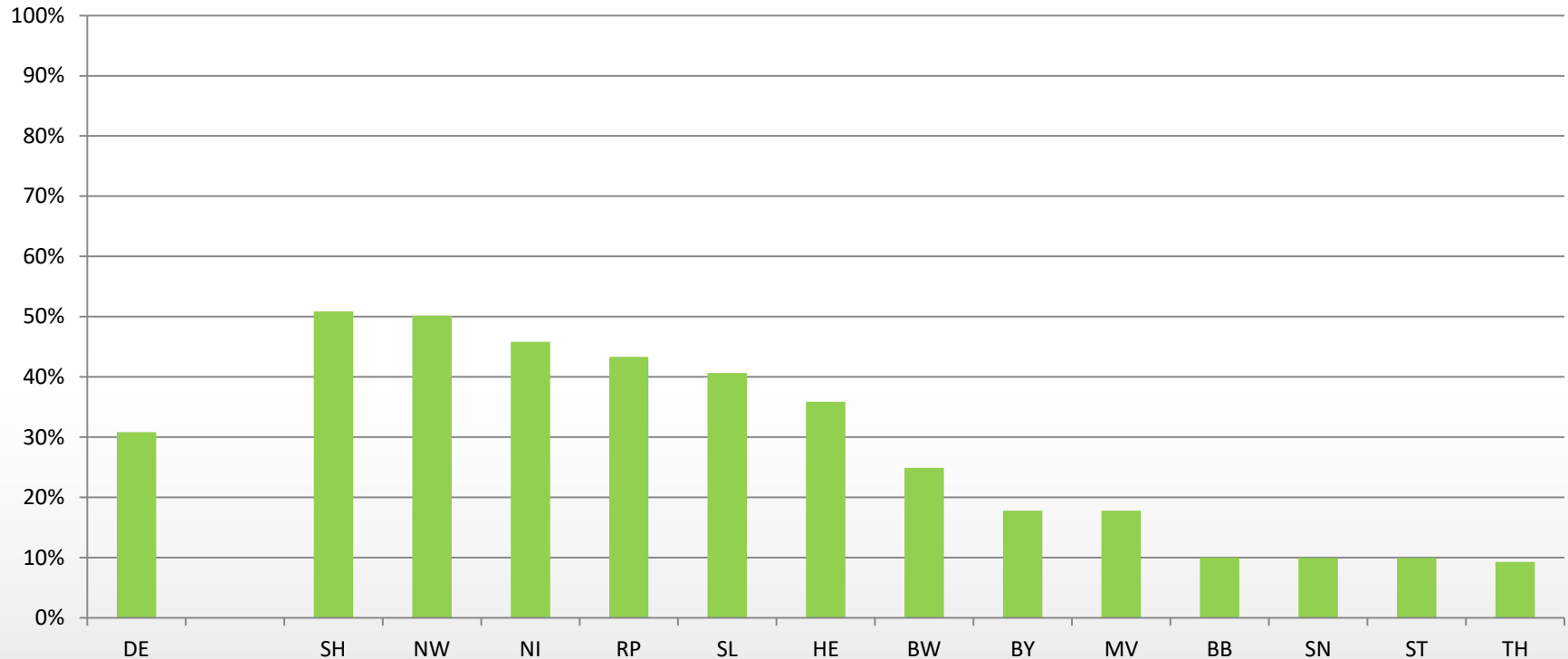


# Milch kommt in Deutschland vom Grünland



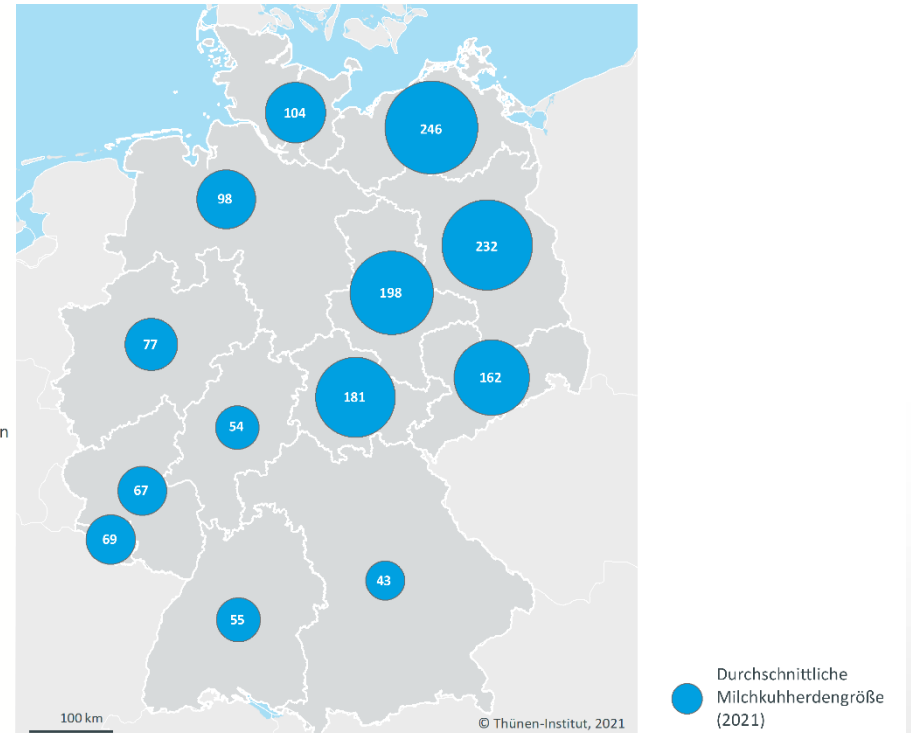
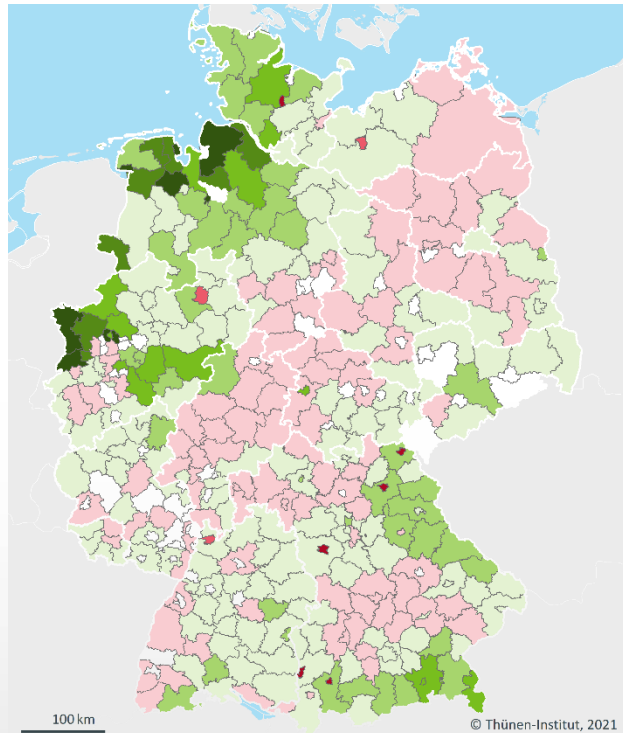
Quelle: GENESIS-Online (2021); Thünen Atlas (2021); eigene Berechnungen Tergast, Thünen-Institut für Betriebswirtschaft (2021)

# Weidehaltung – Wie viele Milchkühe stehen auf der Weide?



Quelle: Stat. Bundesamt (2021)

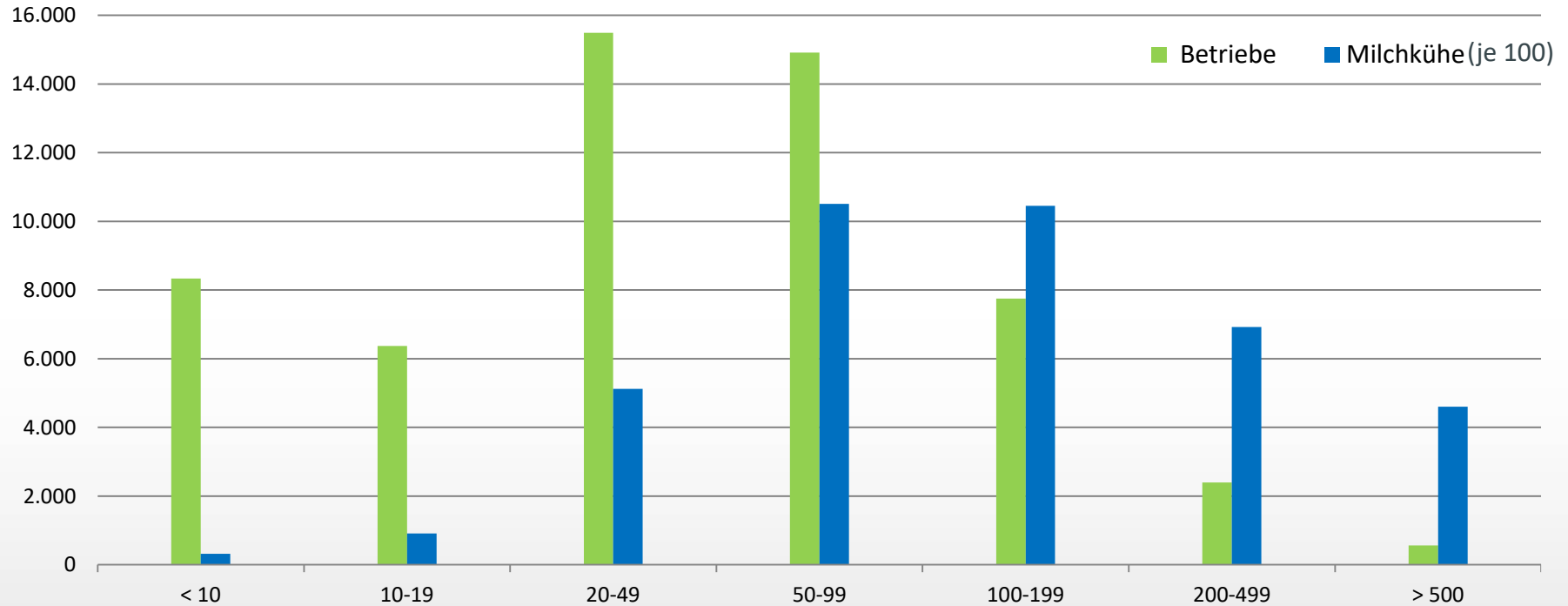
# Produktionswachstum und Herdengrößen



Quelle: BMEL, Stat. Bundesamt (2021); BLE (2011, 2021); GENESIS-Online (2021); Stat. Bundesamt (2021); eigene Berechnungen Tergast, Thünen-Institut für Betriebswirtschaft (2021)

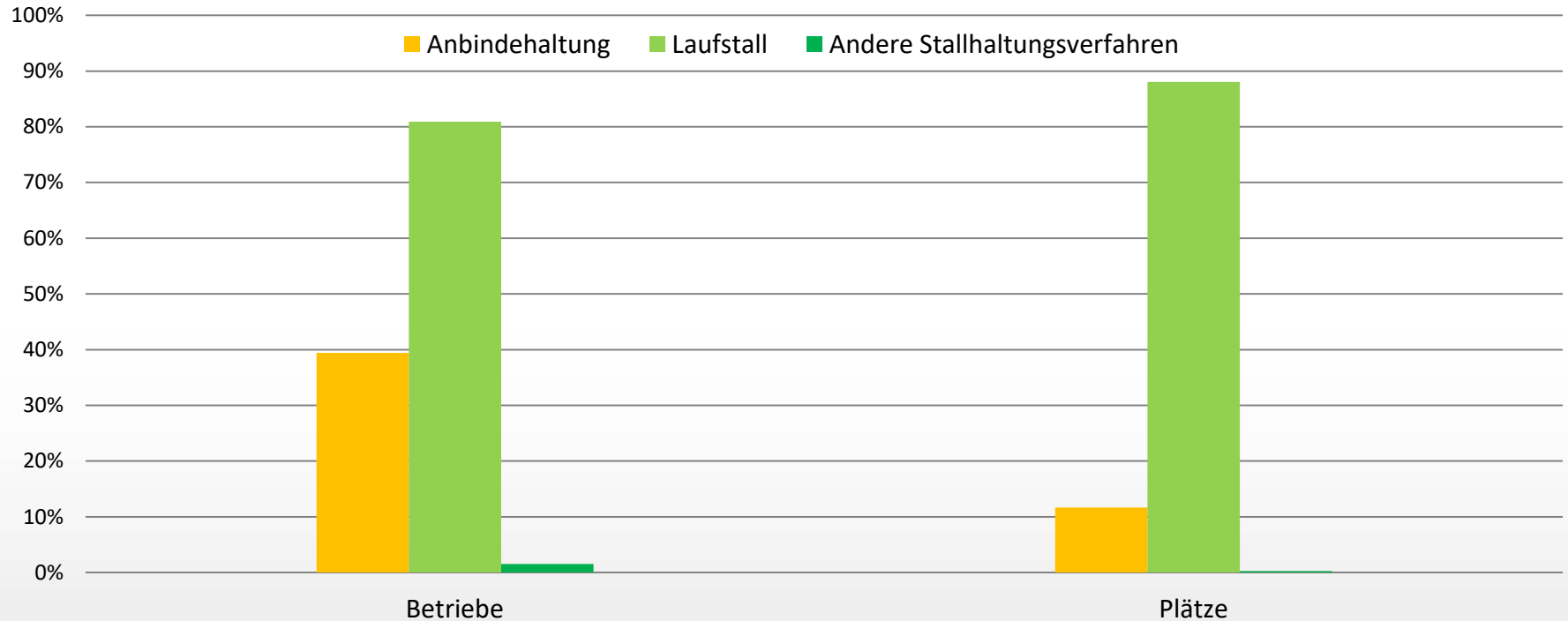


# Herdengrößen in Deutschland



Quelle: Stat. Bundesamt (2021)

# Haltungsverfahren



Anm.: Betriebe konnten Haltungsplätze in unterschiedlichen Haltungsverfahren angeben

Quelle: Stat. Bundesamt (2021)

# Haltungsverfahren - Anbindehaltung

- Die (ganzjährige) Anbindehaltung wird fast ausschließlich in kleinen Betriebsgrößen praktiziert
- 52% der bayrischen Betriebe haben einen Anbindestall (48% in BW)
- 80% der Anbindeställe befinden sich in BY und BW



© Christian Mühlhausen/Landpixel

Quelle: Stat. Bundesamt (2021); eigene Berechnungen Tergast, Thünen-Institut für Betriebswirtschaft (2021)

# Ausblick

## Was sind Treiber der weiteren Strukturentwicklung?

Hauke Tergast

Thünen-Institut für Betriebswirtschaft



# Weitere Strukturentwicklung

## Wirtschaftliche und politische Rahmenbedingungen

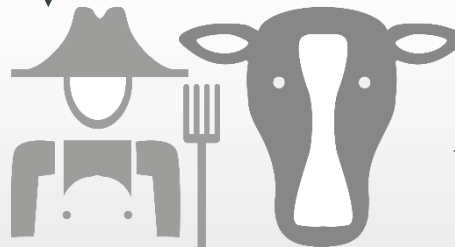
- Wirtschaftlichkeit
- Politischer Gestaltungswille
- Anforderungen des Handels an die Milcherzeuger
- Fachrechtliche Rahmenbedingungen

## Gesellschaftliche Ansprüche an die Landwirtschaft

- Tierwohl
- Umweltschutz
- Klimaschutz

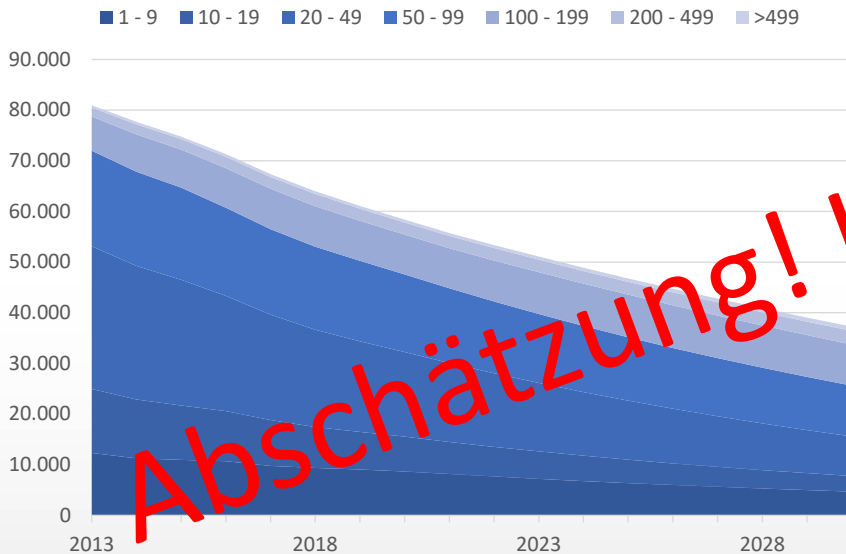
## Technologische Entwicklung

- Effizienzsteigerungen
- Milchalternativen
- Reduzierung von Lebensmittelverlusten

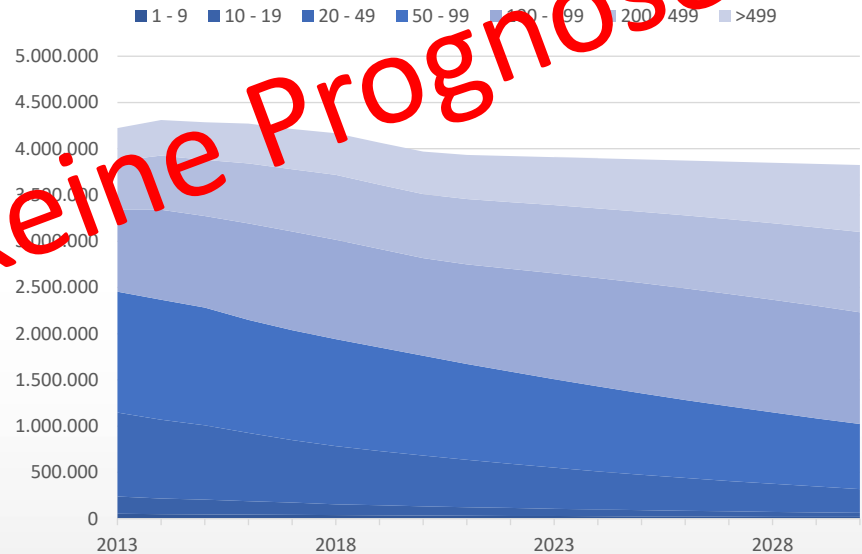


# Weitere Strukturentwicklung

## Milchviehbetriebe



## Milchkuhbestände



**Abschätzung! Keine Prognose!**

Anm: Moderater Verlauf, Szenario basierend auf Thünen-Baseline 2020

Quelle: Stat. Bundesamt (versch. Jgg.); eigene Berechnungen Deblitz et al., Thünen-Institut (2021)

# Steckbriefe Nutztierhaltung



Quelle: Thünen-Institut (2021)

# Danke für Ihre Aufmerksamkeit! Fragen und Diskussion

[hauke.tergast@thuenen.de](mailto:hauke.tergast@thuenen.de)

Thünen-Institut für Betriebswirtschaft

